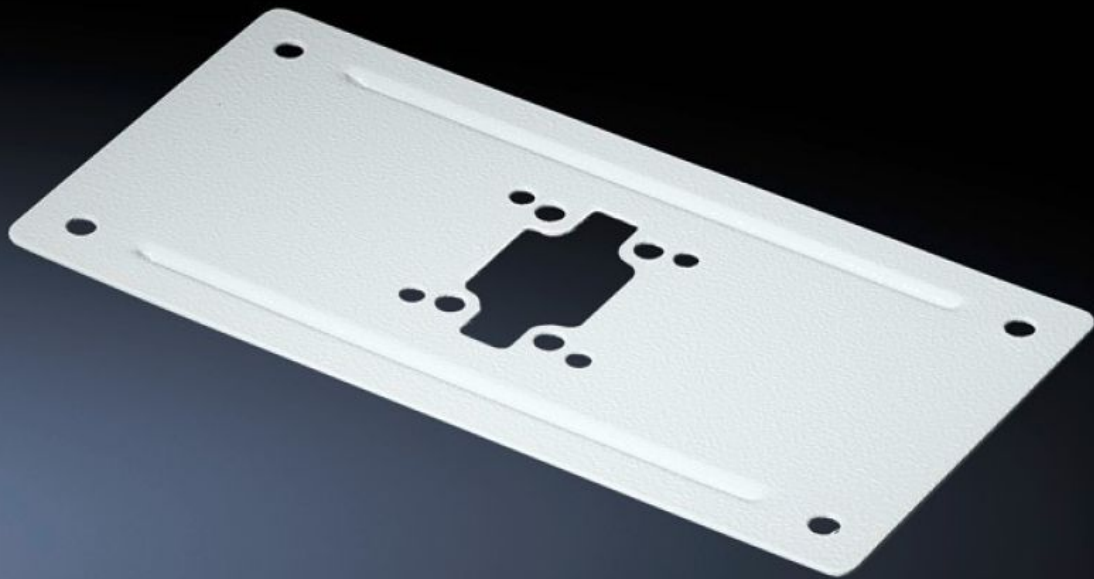


# Rittal – Das System.

Schneller – besser – überall.



## CP 6106.110 Gehäuseverstärkung

Stand: 26.01.2026 (Quelle: [rittal.com/de-de](http://rittal.com/de-de))

SCHALTSCHRÄNKE

STROMVERTEILUNG

KLIMATISIERUNG

IT-INFRASTRUKTUR

SOFTWARE & SERVICE

FRIEDHELM LOH GROUP



# CP 6106.110 - Gehäuseverstärkung starr

Zur äußeren oder inneren Verstärkung von Gehäusen in entsprechender Größe.

## Eigenschaften

Artikel-Nr.	CP 6106.110
Produktbeschreibung	Zur äußeren oder inneren Verstärkung von Gehäusen in entsprechender Größe. Kleinere Gehäuse können auch ohne Gehäuseverstärkung direkt montiert werden.
Material	Stahlblech
Lieferumfang	Inkl. Befestigungszubehör für Gehäuse und Tragprofil plus 2 Dichtungen.
Tragarmanschluss (Typ)	CP 60
Einbaumöglichkeiten	für Tragarmanschluss Ø 130 mm
Passend für	Breite: ≥ 300 mm Tiefe: ≥ 150 mm
Verpackungseinheit	1 Stück
Nettogewicht	0.8
Bruttogewicht	0.9
PCF/VE (Cradle-to-Gate)	3,4 kg CO2 eq (Cat B)
Hinweis zur PCF-Klasse	Kategorie B: PCF-Wert (Cradle-to-Gate) auf Basis des Produktgewichts näherungsweise berechnet und selbst deklariert
Zolltarifnummer	73269098
EAN	4028177698420
ETIM 9	EC002535
ECLASS 8.0	27182604