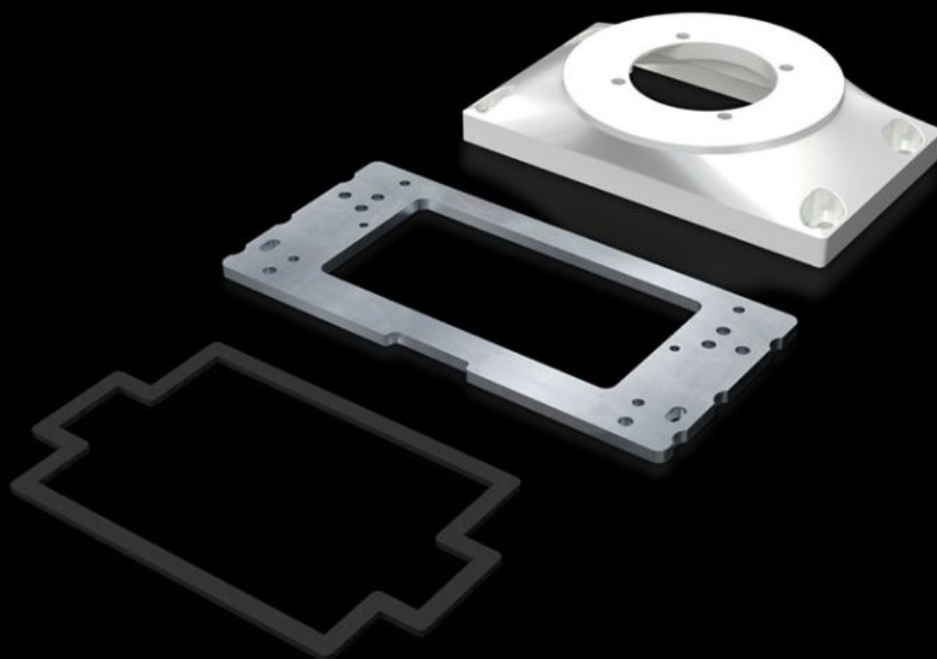


# Rittal – Das System.

Schneller – besser – überall.



## CP 6212.540 Anschlussplatte

Stand: 03.04.2026 (Quelle: [rittal.com/de-de](http://rittal.com/de-de))



SCHALTSCHRÄNKE

STROMVERTEILUNG

KLIMATISIERUNG

IT-INFRASTRUKTUR

SOFTWARE & SERVICE

FRIEDHELM LOH GROUP

# CP 6212.540 - Anschlussplatte mit Verstärkungsblech

Zum leichten Einhängen der Command-Panel am Tragarm/Standfuß.

## Eigenschaften

Artikel-Nr.	CP 6212.540
Ausführung	Zur Montage von Comfort-Panel ab Frontplattenbreite 247 mm und Einbautiefe 152 mm Optipanel ab Frontplattenbreite 220 mm und Einbautiefe 150 mm Stahlblech ab Einbautiefe 135 mm Zur Montage an Tragarmsystem-Komponenten Befestigung CP 60/120 für Tragarmanschluss Ø 130 mm, 6206.320, 6212.320 Kupplung CP 60/120/180 für Tragarmanschluss Ø 130 mm, 6206.300, 6212.300, 6218.300 Winkelkupplung 90° CP 60/120 für Tragarmanschluss Ø 130 mm, CP 6206.380, 6212.380 Neigungsadapter 10° CP 60/120 für Tragarmanschluss Ø 130 mm, CP 6206.400 Neigungsadapter ±45° CP 60/120 für Tragarmanschluss Ø 130 mm, CP 6206.420
Nutzen	Zum leichten Einhängen der Command-Panel am Tragarm/Standfuß Mehr Platz für Kabeleinführung
Material	Anschlussplatte: Aluminiumguss Verstärkungsblech: Stahlblech, 6 mm
Farbe	RAL 7035
Lieferumfang	Verstärkungsblech Dichtungen Befestigungsmaterial
Verpackungseinheit	1 Stück
Nettogewicht	1,3 kg
Bruttogewicht	1,604 kg
Zolltarifnummer	76169990

# Eigenschaften

---

ETIM 9	EC000882
ECLASS 8.0	27400556
Produktbeschreibung	CP Anschlussplatten, mit Verstärkungsblech CP 120/60, für Tragarmanschluss Ø 130 mm

---

# Approbationen

---

Erklärungen	Herstellereklärung
-------------	--------------------