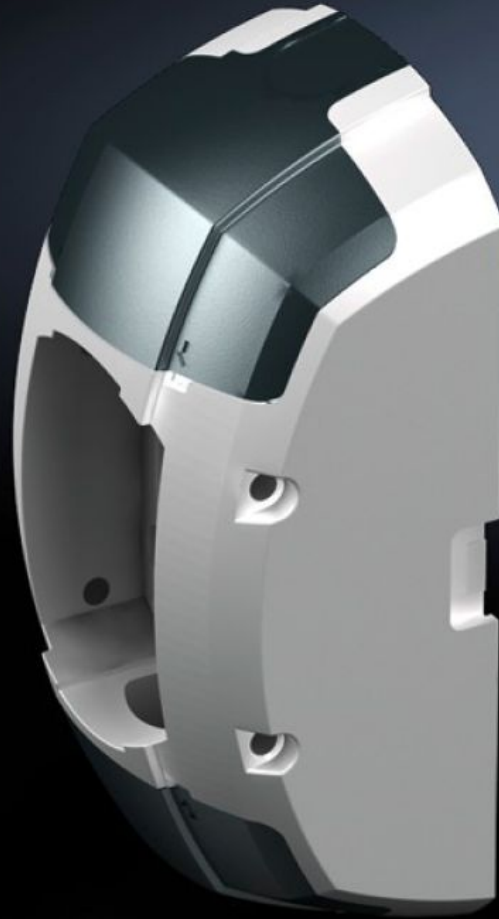


# Rittal – Das System.

Schneller – besser – überall.



## CP 6212.800

## Wand-/Bodenbefestigung CP 120, groß

Stand: 17.04.2026 (Quelle: [rittal.com/de-de](http://rittal.com/de-de))



SCHALTSCHRÄNKE

STROMVERTEILUNG

KLIMATISIERUNG

IT-INFRASTRUKTUR

SOFTWARE & SERVICE

FRIEDHELM LOH GROUP

# CP 6212.800 - Wand-/Bodenbefestigung CP 120, groß

Zur stabilen Befestigung des Tragarmsystems an vertikalen oder horizontalen Flächen.

## Eigenschaften

Artikel-Nr.	CP 6212.800
Produktbeschreibung	Zur stabilen Befestigung des Tragarmsystems an vertikalen oder horizontalen Flächen.
Nutzen	Mit Vorbereitung für flexible Kabelein- und -durchführung von allen Seiten Integrierte Ein-Mann-Montage über Schlüssellochbohrung Optionale, verdrehsichere Fixierung an der Montagefläche durch Verstiften Integrierte Justiermöglichkeit
Material	Wand-/Bodenbefestigung: Aluminiumguss Abdeckung: Kunststoff
Farbe	Wand-/Bodenbefestigung RAL 7035 Abdeckung: RAL 7024
Lieferumfang	Inkl. Dichtungen Gewindestifte Justierschrauben Gewindeformende Schrauben für Tragprofilbefestigung
Starr j/n	Ja
Verpackungseinheit	1 Stück
Nettogewicht	2,652 kg
Bruttogewicht	2,852 kg
Zolltarifnummer	83024900
ETIM 9	EC000882
ECLASS 8.0	27400556
Produktbeschreibung	CP Wand-/Bodenbefestigung CP 120, groß

# Approbationen

---

Erklärungen

Herstellereklärung