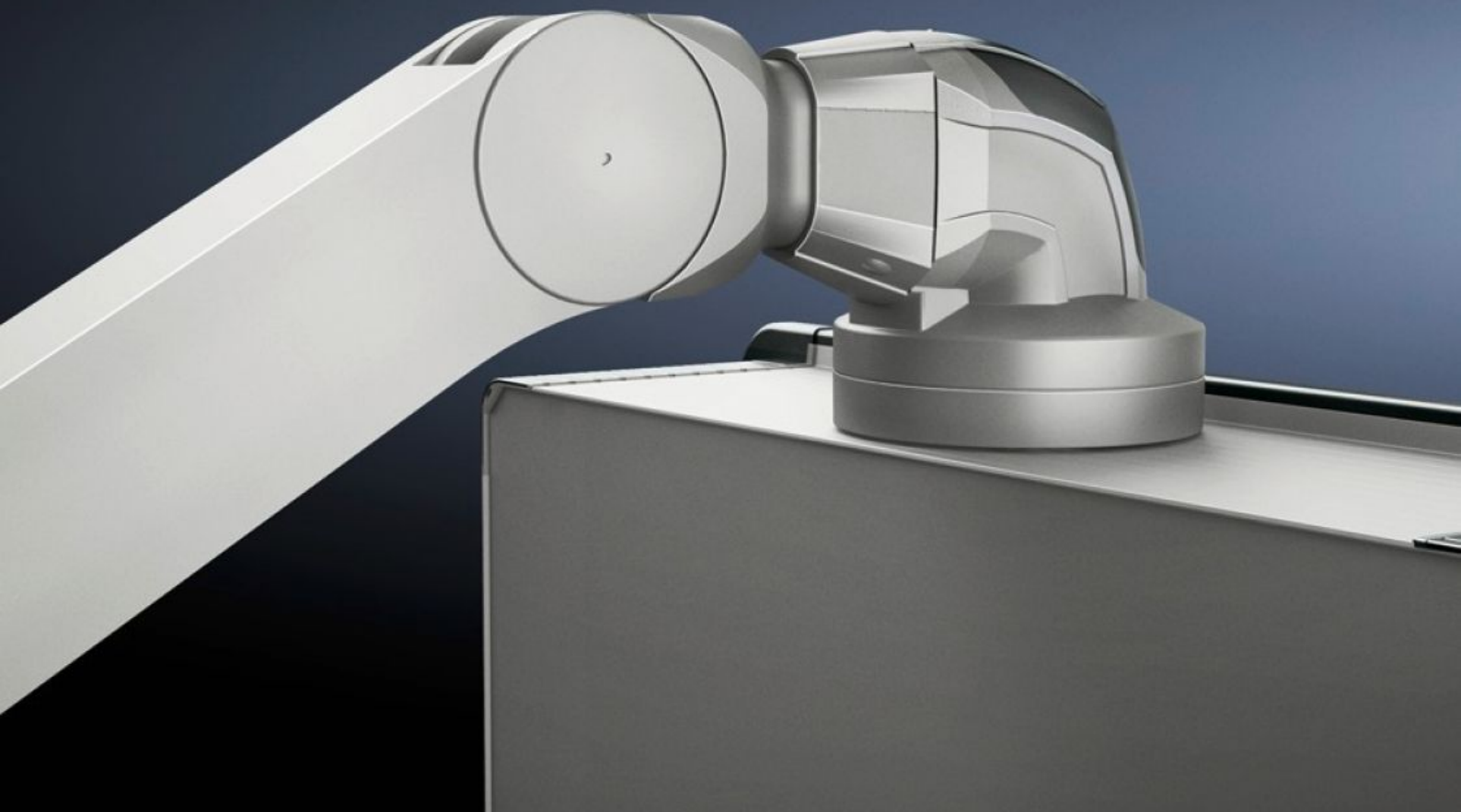


Rittal – Das System.

Schneller – besser – überall.



CP 6510.210

Tragarm, höhenverstellbar

Stand: 02.04.2026 (Quelle: rittal.com/de-de)



SCHALTSCHRÄNKE

STROMVERTEILUNG

KLIMATISIERUNG

IT-INFRASTRUKTUR

SOFTWARE & SERVICE

FRIEDHELM LOH GROUP

CP 6510.210 - Tragarm, höhenverstellbar für Tragarmsystem CP 120

bietet mehr Ergonomie

Eigenschaften

Artikel-Nr.	CP 6510.210
Produktbeschreibung	bietet mehr Ergonomie durch Verstellbereich für große und kleine Bediener, für Sitz- und Steh-Arbeitsplätze, über eine Stellschraube vorne am Tragarm nach Bedarf auf bis zu 800 mm einstellbar. Abclipsbare Kunststoffverkleidung für Zugang zur integrierten Kabelführung.
Nutzen	Präzise Abstimmung der Druckfeder auf das Gehäusegewicht über eine Stellschraube hinten am Tragarm Absolute Funktionssicherheit, bei Bruch der Druckfeder bleibt der Arm in seiner Position Neigungswinkel des montierten Gehäuses in jeder Höhenposition gleich
Farbe	RAL 9006
Lieferumfang	Inkl. Befestigungsmaterial
Länge	962 mm
Einbaumöglichkeiten	Maximaler Querschnitt zur Kabeleinführung 8 x 15 mm
Hinweis zur Artikel-Nr.	Gewichtsbereich gilt für bestücktes Gehäuse und vertikales Tragprofil.
Abmessung	Länge: 962 mm
Traglast	10 kg...20 kg
Verpackungseinheit	1 Stück
Nettogewicht	7,574 kg
Bruttogewicht	7,973 kg
Zolltarifnummer	73269098
ECLASS 8.0	27189263

Eigenschaften

Produktbeschreibung

CP Tragarm, höhenverstellbar, für Tragarmsystem CP 120, L: 962 mm, für Gewichtsbereich 10-20 kg

Approbationen

Erklärungen

Herstellereklärung

Ausschreibungstext

Tragarm, höhenverstellbar, CP 120

Tragarm für Tragarmsystem CP 120, bietet mehr Ergonomie durch Verstellbereich, für große und kleine Bediener, für Sitz- und Steh-Arbeitsplätze. Über eine Stellschraube vorne am Tragarm nach Bedarf auf bis zu 800 mm einstellbar. Präzise Abstimmung der Druckfeder auf das Gehäusegewicht über eine Stellschraube hinten am Tragarm. Absolute Funktionssicherheit, bei Bruch der Druckfeder bleibt der Arm in seiner Position. Abclipsbare Kunststoffverkleidung für Zugang zur integrierten Kabelführung. Neigungswinkel des montierten Gehäuses in jeder Höhenposition gleich.

Gewicht: 8 kg

Für Gewichtsbereich: 10 kg - 20kg

Gewichtsbereich gilt für bestücktes Gehäuse und vertikales Tragprofil,,

Oberfläche: RAL 9006

Abmessungen: Länge 962 mm

Artikelnummer: 6510210

Hersteller: Rittal GmbH & Co. KG