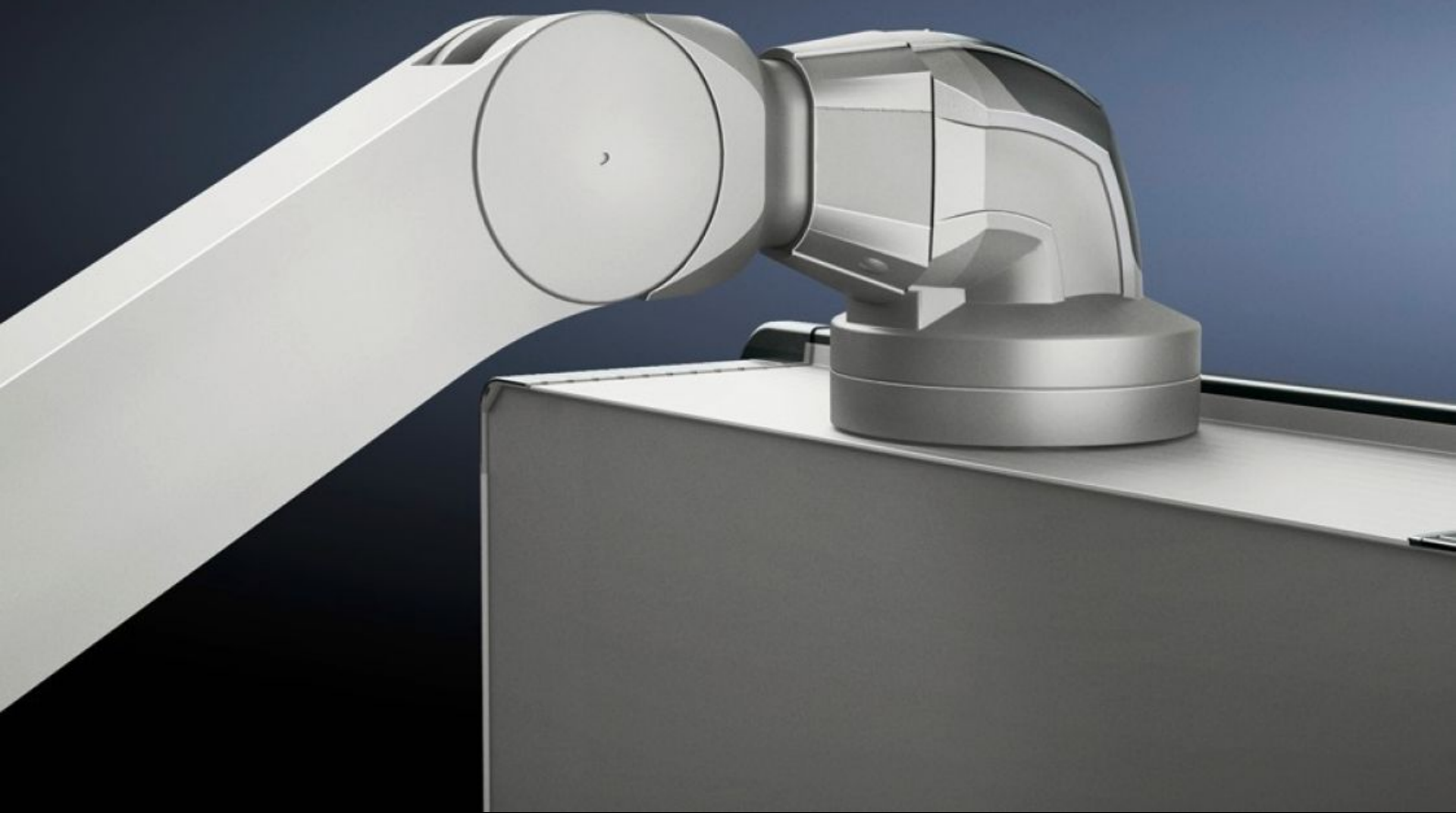


# Rittal – Das System.

Schneller – besser – überall.



## CP 6510.340

## Tragarm, höhenverstellbar

Stand: 04.04.2026 (Quelle: [rittal.com/de-de](http://rittal.com/de-de))



SCHALTSCHRÄNKE

STROMVERTEILUNG

KLIMATISIERUNG

IT-INFRASTRUKTUR

SOFTWARE & SERVICE

FRIEDHELM LOH GROUP

# CP 6510.340 - Tragarm, höhenverstellbar für Tragarmsystem CP 120

bietet mehr Ergonomie

## Eigenschaften

Artikel-Nr.	CP 6510.340
Produktbeschreibung	bietet mehr Ergonomie durch Verstellbereich für große und kleine Bediener, für Sitz- und Steh-Arbeitsplätze, über eine Stellschraube vorne am Tragarm nach Bedarf auf bis zu 800 mm einstellbar. Abclipsbare Kunststoffverkleidung für Zugang zur integrierten Kabelführung.
Nutzen	Präzise Abstimmung der Druckfeder auf das Gehäusegewicht über eine Stellschraube hinten am Tragarm Absolute Funktionssicherheit, bei Bruch der Druckfeder bleibt der Arm in seiner Position Neigungswinkel des montierten Gehäuses in jeder Höhenposition gleich Kabel mit Stecker wie z. B. DVI, VGA können problemlos durchgeführt werden Integrierte Arretierung in drei Stufen
Farbe	RAL 9006
Lieferumfang	Inkl. Befestigungsmaterial
Länge	1.090 mm
Einbaumöglichkeiten	Maximaler Querschnitt zur Kabeleinführung 18 x 39 mm Maximale Anzahl der einfühbaren Kabel 3x Ø 7 mm und 2x Ø 8,5 mm
Hinweis zur Artikel-Nr.	Gewichtsbereich gilt für bestücktes Gehäuse und vertikales Tragprofil.
Abmessung	Länge: 1.090 mm
Traglast	20 kg...40 kg
Verpackungseinheit	1 Stück

# Eigenschaften

---

Nettogewicht	18,257 kg
Bruttogewicht	19,218 kg
Zolltarifnummer	73269098
ECLASS 8.0	27189263
Produktbeschreibung	CP Tragarm, höhenverstellbar, für Tragarmsystem CP 120, L: 1090 mm, für Gewichtsbereich 20-40 kg

---

# Approbationen

---

Erklärungen	Herstellereklärung
-------------	--------------------

# Ausschreibungstext

Tragarm, höhenverstellbar, CP 120

Tragarm für Tragarmsystem CP 120, bietet mehr Ergonomie durch Verstellbereich, für große und kleine Bediener, für Sitz- und Steh-Arbeitsplätze. Über eine Stellschraube vorne am Tragarm nach Bedarf auf bis zu 800 mm einstellbar. Präzise Abstimmung der Druckfeder auf das Gehäusegewicht über eine Stellschraube hinten am Tragarm. Absolute Funktionssicherheit, bei Bruch der Druckfeder bleibt der Arm in seiner Position. Abclipsbare Kunststoffverkleidung für Zugang zur integrierten Kabelführung. Neigungswinkel des montierten Gehäuses in jeder Höhenposition gleich.

Gewicht: 19,2 kg

Für Gewichtsbereich: 20 kg - 40kg

Gewichtsbereich gilt für bestücktes Gehäuse und vertikales Tragprofil,,

Oberfläche: RAL 9006

Abmessungen: Länge 1090 mm

Artikelnummer: 6510340

Hersteller: Rittal GmbH & Co. KG

