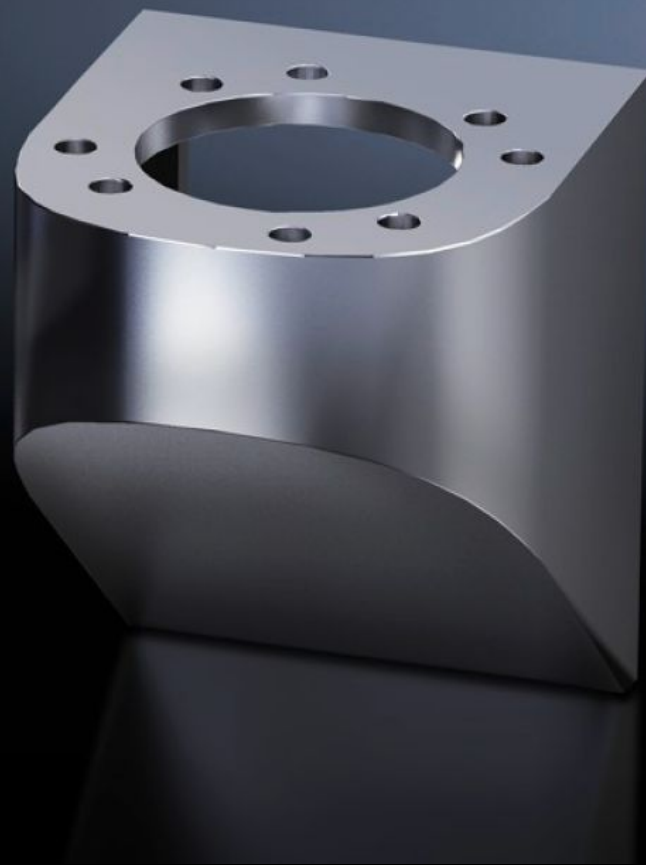


# Rittal – Das System.

Schneller – besser – überall.



## CP 6665.000

## Wandkonsole CP 40, Edelstahl

Stand: 22.04.2026 (Quelle: [rittal.com/de-de](http://rittal.com/de-de))



SCHALTSCHRÄNKE

STROMVERTEILUNG

KLIMATISIERUNG

IT-INFRASTRUKTUR

SOFTWARE & SERVICE

FRIEDHELM LOH GROUP

# CP 6665.000 - Wandkonsole CP 40, Edelstahl

## Eigenschaften

Artikel-Nr.	CP 6665.000
Ausführung	Rückseitig, Gewinde M8
Einsatzgebiete	Mit Bohrung zur Montage von Bodenbefestigung, drehbar, CP 40, Edelstahl (6663.500), mit 4 Schrauben Wand-/Bodenbefestigung, starr, CP 40, Edelstahl (6663.000), mit 4 Schrauben und Muttern
Material	Edelstahl 1.4301 (AISI 304)
Schutzart IP nach IEC 60 529	IP 66 gemäß DIN EN 60529, 2014-09 IP X9 gemäß DIN EN 60529, 2014-09
Starr j/n	Ja
Verpackungseinheit	1 Stück
Nettogewicht	1,237 kg
Bruttogewicht	1,44 kg
Zolltarifnummer	83024900
ETIM 9	EC000882
ECLASS 8.0	27400556
Produktbeschreibung	CP Wandkonsole CP 40, rückseitige Befestigung, Edelstahl, 1.4301

## Approbationen

Erklärungen	Herstellereklärung
-------------	--------------------