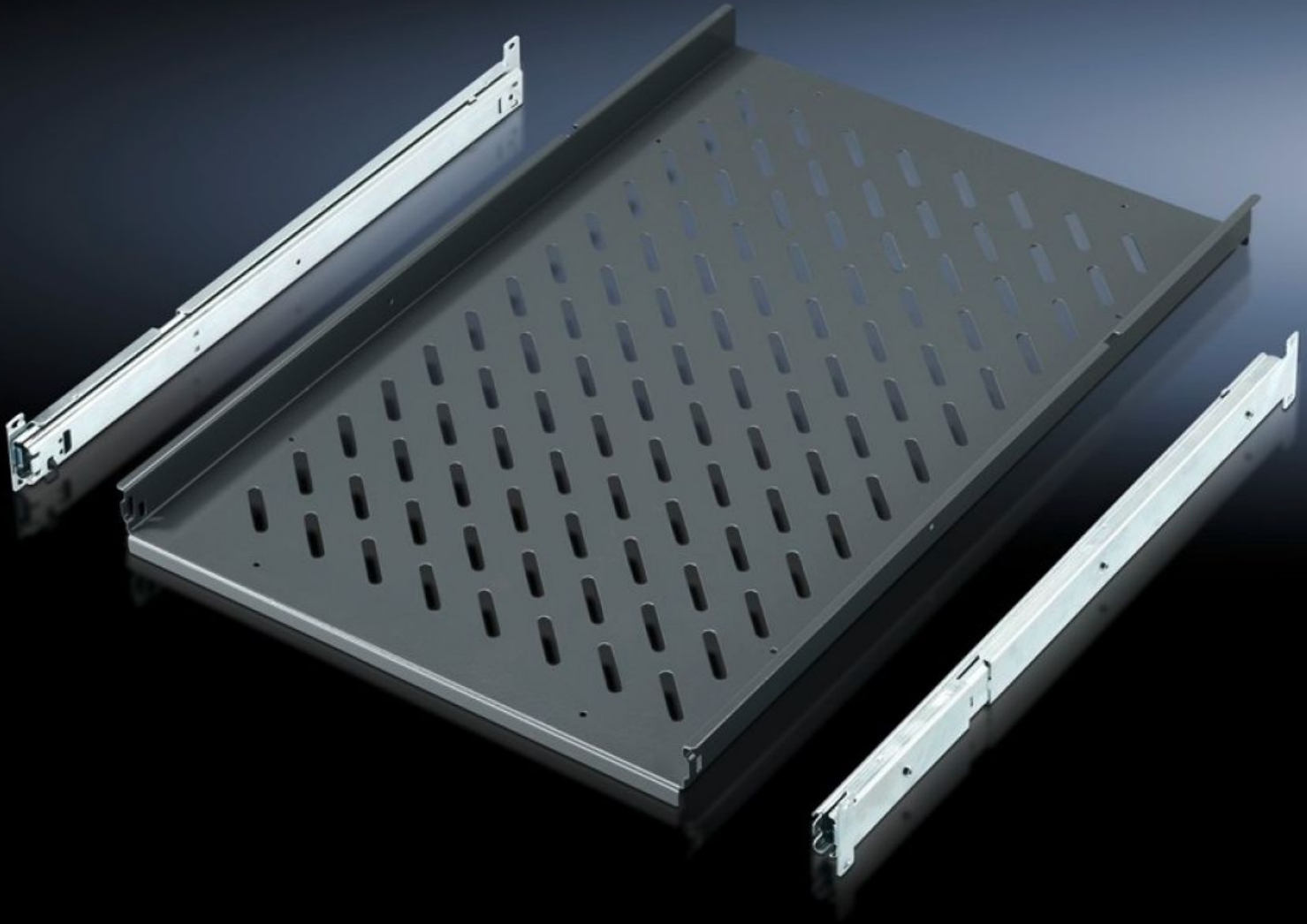


# Rittal – Das System.

Schneller – besser – überall.



## IW 6902.980

## Geräteboden, ausziehbar

Stand: 19.06.2026 (Quelle: [rittal.com/de-de](http://rittal.com/de-de))

SCHALTSCHRÄNKE

STROMVERTEILUNG

KLIMATISIERUNG

IT-INFRASTRUKTUR

SOFTWARE & SERVICE

FRIEDHELM LOH GROUP



# IW 6902.980 - Geräteboden, ausziehbar für TS, PC, IW

Zur direkten Montage am vertikalen TS Schrankprofil, Schrankbreite.

## Eigenschaften

Artikel-Nr.	IW 6902.980
Material	Stahlblech
Farbe	RAL 7015
Lieferumfang	Inkl. 2 Teleskopschienen
Belastbarkeit	30 kg Flächenlast, statisch
Hinweis	Für Schränke ohne Montageplatte
Aufstellfläche	Breite: 465 mm Tiefe: 745 mm
Passend für	Gehäusotyp: TS PC IW Breite: = 600 mm Tiefe: = 800 mm
Verpackungseinheit	1 Stück
Nettogewicht	8,393 kg
Bruttogewicht	8,835 kg
PCF/VE (Cradle-to-Gate)	34,7 kg CO2 eq (Cat B)
Hinweis zur PCF-Klasse	Kategorie B: PCF-Wert (Cradle-to-Gate) auf Basis des Produktgewichts näherungsweise berechnet und selbst deklariert
Zolltarifnummer	94039910
ETIM 9	EC002620
ECLASS 8.0	27189261
Produktbeschreibung	IW Geräteboden, ausziehbar, für TS, PC, IW, für Schranktiefe 800 mm