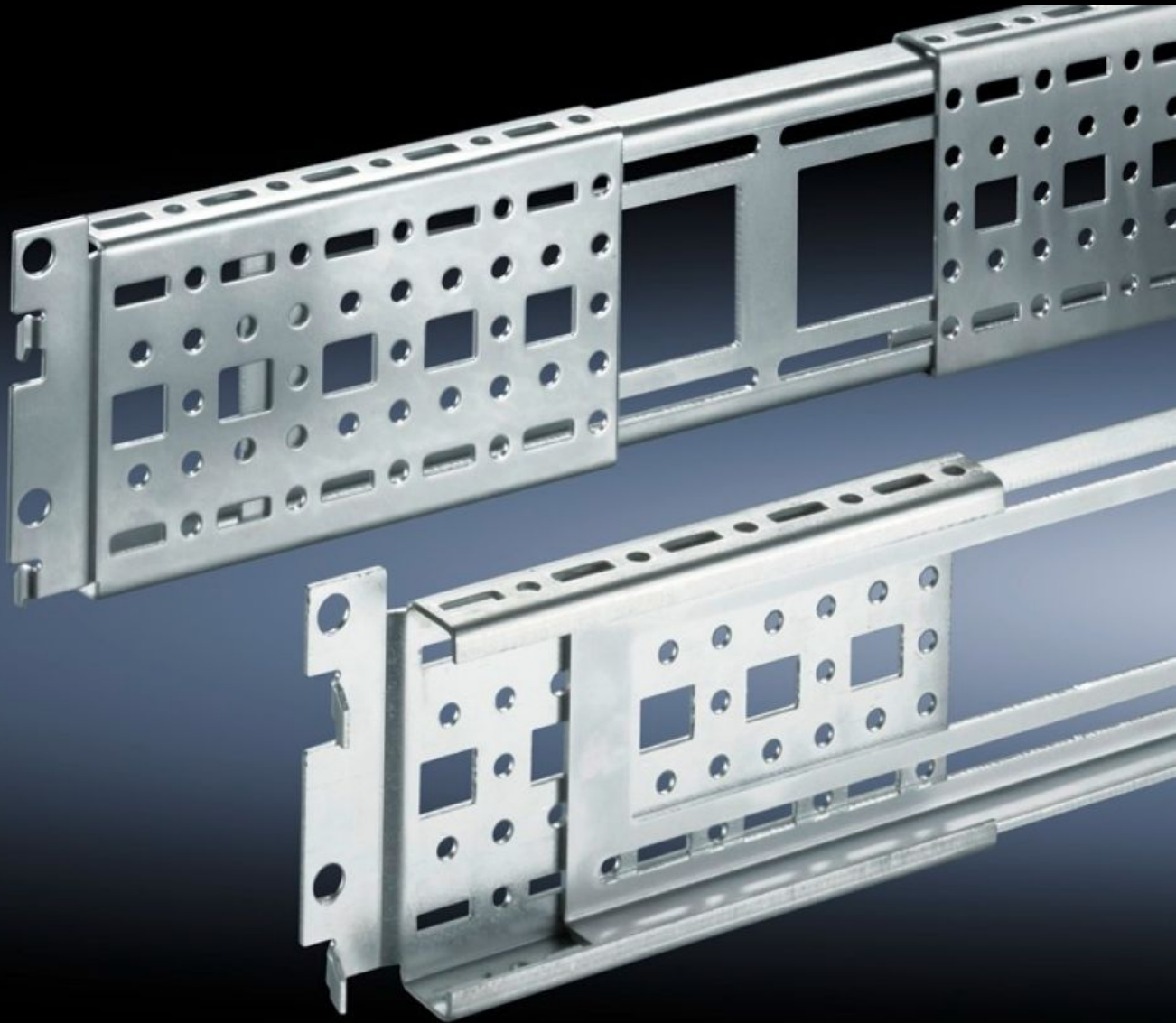


Rittal – Das System.

Schneller – besser – überall.



DK 7000.678

System-Chassis 17 x 73 mm, tiefenvariabel für Montagerahmen

Stand: 06.04.2026 (Quelle: rittal.com/de-de)



SCHALTSCHRÄNKE

STROMVERTEILUNG

KLIMATISIERUNG

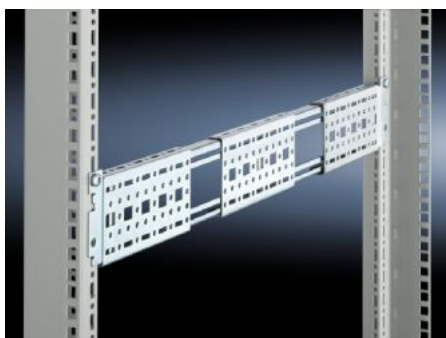
IT-INFRASTRUKTUR

SOFTWARE & SERVICE

FRIEDHELM LOH GROUP

DK 7000.678 - System-Chassis 17 x 73 mm, tiefenvariabel für Montagerahmen für TS, TE, TX CableNet

Zur Gestaltung eines flexiblen Innenausbau bzw. zur Aufnahme weiterer Einbaukomponenten. Die System-Chassis können in der Schranktiefe zwischen zwei Montagerahmen eingehängt werden.



Eigenschaften

Artikel-Nr.	DK 7000.678
Produktbeschreibung	Die System-Chassis können zwischen zwei Montagerahmen mit einem 19"-Ebenenabstand von 650-820 mm eingehängt werden. Eine zusätzliche Verschraubung sichert die Einheit.
Material	Stahlblech
Oberfläche	Verzinkt
Lieferumfang	Inkl. Befestigungsschrauben
Passend für	für TS, TE, TX CableNet
Länge	530: 700 mm
Verpackungseinheit	2 Stück
Nettogewicht	1,64 kg
Bruttogewicht	1,84 kg
Zolltarifnummer	73269098
ETIM 9	EC002625
ECLASS 8.0	27189234

Eigenschaften

Produktbeschreibung

DK System-Chassis, für TS, TX CableNet, TE, 17 x 73 mm, L: 530 - 700 mm

Ausschreibungstext

Systemchassis flexibel, 530-700 mm

2 variable Systemchassis, inkl. je einem verschiebbaren Mittelteil, inkl. Befestigungsmaterial
482,6 mm (19")-Ebenenabstand (mm): 650 - 820 mm
Material: Stahlblech, verzinkt