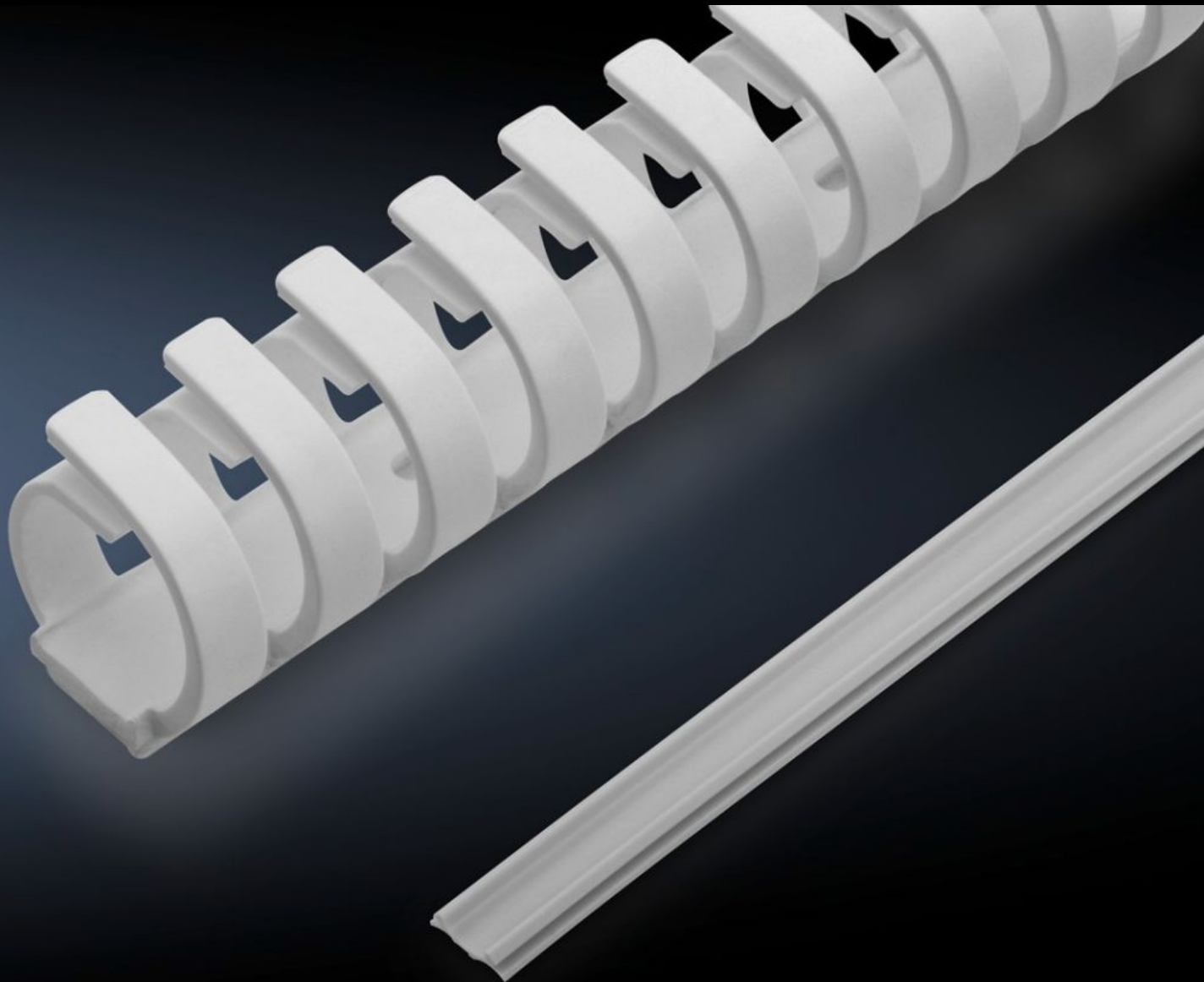


# Rittal – Das System.

Schneller – besser – überall.



## IT 7030.695 Kabelführungsset Türen

Stand: 13.04.2026 (Quelle: [rittal.com/de-de](http://rittal.com/de-de))



SCHALTSCHRÄNKE

STROMVERTEILUNG

KLIMATISIERUNG

IT-INFRASTRUKTUR

SOFTWARE & SERVICE

FRIEDHELM LOH GROUP

# IT 7030.695 - Kabelführungsset Türen für VX, VX IT

Zur optimierten Kabelführung an der Innenseite der Türen des Schranksystems VX, wenn ein CMC III Griff verwendet wird.

## Eigenschaften

Artikel-Nr.	IT 7030.695
Produktbeschreibung	Zur optimierten Kabelführung an der Innenseite der Türen des Schranksystems VX, wenn ein CMC III Griff verwendet wird.
Nutzen	Kürzen der Kanalabdeckung und der Ringkabelhalter auf beliebige Längen
Funktionsweise	Bei der Installation von Griffen oder Lesegeräten mit Kabeln ist es notwendig, diese im Bereich der Türinnenseite zu verlegen. Die Kabel werden im Aluminium-Profil der Türen geführt. Zum Verschließen des Kanals wird die Kanalabdeckung einfach auf das Profil aufgesteckt Zur Kabelführung bei belüfteten oder Stahlblechtüren wird der Ringkabelhalter an der Innenseite der Tür geklebt
Material	Kunststoff
Farbe	Lichtgrau
Lieferumfang	Kabelführungsset Türen Kanalabdeckung, 2 m 4 Ringkabelhalter, 0,5 m Inkl. Befestigungsmaterial
Verpackungseinheit	1 Stück
Nettogewicht	0,202 kg
Bruttogewicht	0,222 kg
Zolltarifnummer	83024200
ETIM 9	EC000261
ECLASS 8.0	27180101
Produktbeschreibung	VX IT Kabelführungs Set Türen VX IT / VX IE, 2000 mm