

# Rittal – Das System.

Schneller – besser – überall.



## DK 7050.035

## Aufnahme-System, 2 HE

Stand: 05.04.2026 (Quelle: [rittal.com/de-de](http://rittal.com/de-de))



SCHALTSCHRÄNKE

STROMVERTEILUNG

KLIMATISIERUNG

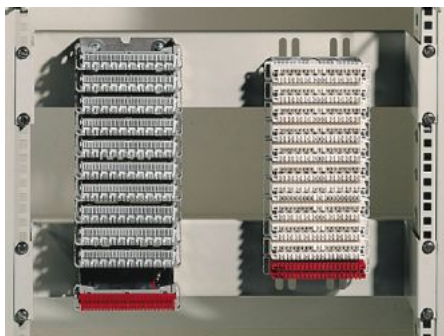
IT-INFRASTRUKTUR

SOFTWARE & SERVICE

FRIEDHELM LOH GROUP

# DK 7050.035 - Aufnahme-System, 2 HE für LSA-Einbausatz

Für LSA-Einbausatz, zur Aufnahme von LSA-Montagewannen/Universal-Montagewinkeln innerhalb der 482,6 mm (19")-Montageebene.



## Eigenschaften

|                         |   |
|-------------------------|---|
| Artikel-Nr.             | DK 7050.035   |
| Produktbeschreibung     | Zur Aufnahme von LSA-Trägersystemen innerhalb der 482,6 mm (19")-Montageebene.                                      |
| Material                | Stahlblech  |
| Oberfläche              | Lackiert  |
| Farbe                   | RAL 7035  |
| Lieferumfang            | Inkl. Befestigungsmaterial  |
| Abmessung               | Tiefe: 98,5 mm  |
| Verpackungseinheit      | 2 Stück   |
| Nettogewicht            | 1,204 kg  |
| Bruttogewicht           | 1,38 kg   |
| PCF/VE (Cradle-to-Gate) | 5,2 kg CO2 eq (Cat B)   |
| Hinweis zur PCF-Klasse  | Kategorie B: PCF-Wert (Cradle-to-Gate) auf Basis des Produktgewichts näherungsweise berechnet und selbst deklariert |
| Zolltarifnummer         | 83024900  |
| ETIM 9                  | EC002620  |

# Eigenschaften

---

ECLASS 8.0

27189261

---

Produktbeschreibung

DK Aufnahme-System für LSA-Einbausatz, Zur Aufnahme von LSA-Trägersystemen, innerhalb der 482,6 mm (19?)-Montageebene, 2 HE, T: 98,5 mm

## Ausschreibungstext

LSA-Einbausatz RAL 7035

Einbau in die Schrankbreite

Material: Stahlblech, lackiert, RAL 7035

Abmessung (B x H x T): 482,6 mm x 89 mm (2 HE) x 985 mm