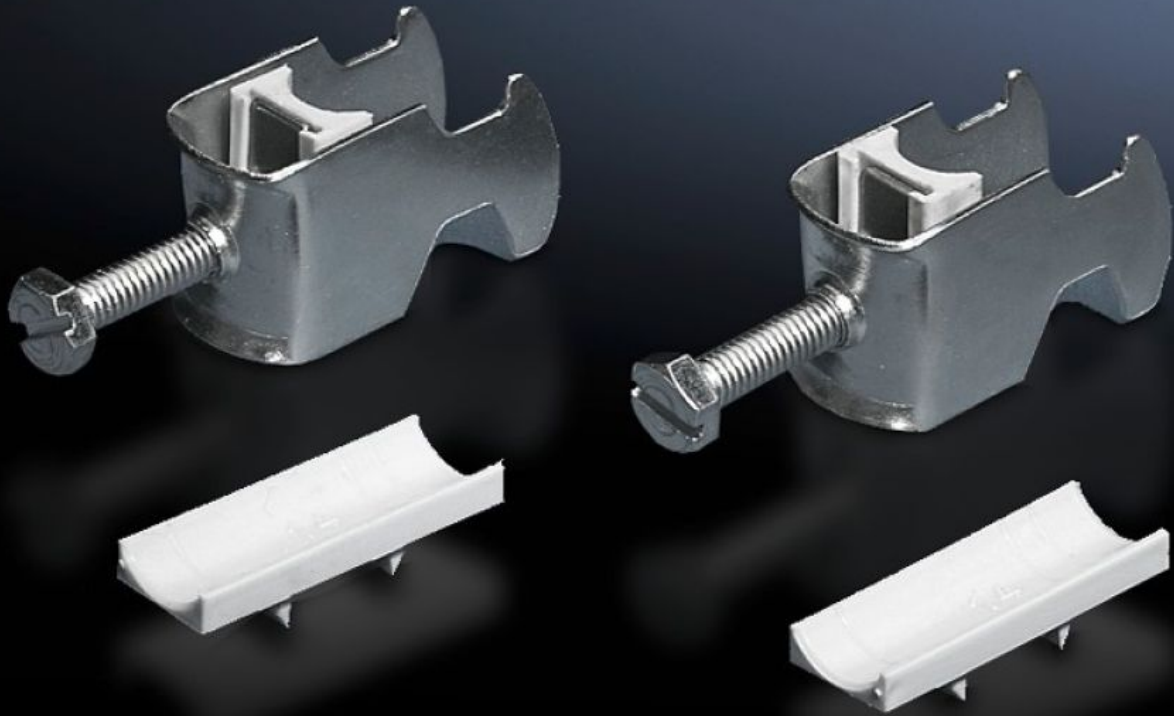


# Rittal – Das System.

Schneller – besser – überall.



## DK 7097.220 Kabelschelle

Stand: 24.09.2024 (Quelle: [rittal.com/de-de](http://rittal.com/de-de))

SCHALTSCHRÄNKE

STROMVERTEILUNG

KLIMATISIERUNG

IT-INFRASTRUKTUR

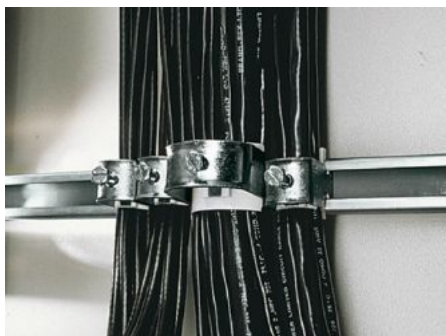
SOFTWARE & SERVICE

FRIEDHELM LOH GROUP



# DK 7097.220 - Kabelschelle für C-Profilschiene, Kombischiene

Zur Befestigung der Kabel an der C-Profilschiene.



## Eigenschaften

Best.-Nr.	DK 7097.220
Ausführung	für Kabeldurchmesser 22 – 26 mm
Produktbeschreibung	Zur Befestigung der Kabel an der C-Profilschiene.
Material	Stahlblech
Oberfläche	Verzinkt
Lieferumfang	Inkl. Kunststoff-Gegenwanne
Min. Kabeldurchmesser	22 mm
Max. Kabeldurchmesser	26 mm
Verpackungseinheit	25 Stück
Gewicht/VE	1,1 kg
Nettogewicht	1.075
Bruttogewicht	1.1
PCF/VE (Cradle-to-Gate)	4,2 kg CO2 eq (Cat B)
Hinweis zur PCF-Klasse	Kategorie B: PCF-Wert (Cradle-to-Gate) auf Basis des Produktgewichts näherungsweise berechnet und selbst deklariert
Zolltarifnummer	73269098

# Eigenschaften

EAN	4028177193178
E-Number Sweden	E1300409
ETIM 8	EC000127
ETIM 7.0	EC000127
ECLASS 8.0	23140202

## Ausschreibungstext

Kabelschellen 22-26 mm

Zur Befestigung der Kabel an einer C-Profil-  
schiene. Für Kabeldurchmesser  
22 - 26 mm.

Material: Stahlblech, verzinkt, chromatiert,  
mit Kunststoff-Gegenwanne.