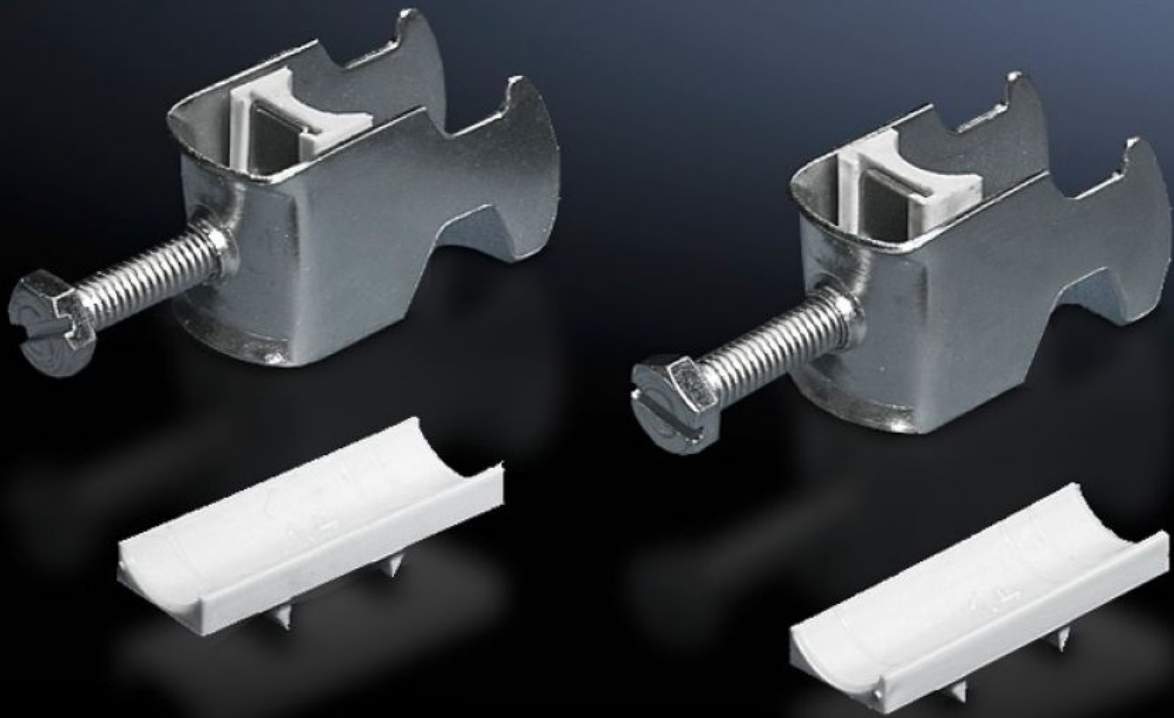


Rittal – Das System.

Schneller – besser – überall.



DK 7097.340 Kabelschelle

Stand: 14.11.2024 (Quelle: rittal.com/de-de)

SCHALTSCHRÄNKE

STROMVERTEILUNG

KLIMATISIERUNG

IT-INFRASTRUKTUR

SOFTWARE & SERVICE

FRIEDHELM LOH GROUP



DK 7097.340 - Kabelschelle für C-Profilschiene, Kombischiene

Zur Befestigung der Kabel an der C-Profilschiene.



Eigenschaften

Best.-Nr.	DK 7097.340
Ausführung	für Kabeldurchmesser 34 – 38 mm
Produktbeschreibung	Zur Befestigung der Kabel an der C-Profilschiene.
Material	Stahlblech
Oberfläche	Verzinkt
Lieferumfang	Inkl. Kunststoff-Gegenwanne
Min. Kabeldurchmesser	34 mm
Max. Kabeldurchmesser	38 mm
Verpackungseinheit	25 Stück
Gewicht/VE	1,65 kg
Nettogewicht	1.625
Bruttogewicht	1.657
PCF/VE (Cradle-to-Gate)	6,3 kg CO2 eq (Cat B)
Hinweis zur PCF-Klasse	Kategorie B: PCF-Wert (Cradle-to-Gate) auf Basis des Produktgewichts näherungsweise berechnet und selbst deklariert
Zolltarifnummer	73269098

Eigenschaften

EAN	4028177193208
E-Number Sweden	E1300412
ETIM 8	EC000127
ETIM 7.0	EC000127
ECLASS 8.0	23140202

Ausschreibungstext

Kabelschellen 34-38 mm

Zur Befestigung der Kabel an einer C-Profil-
schiene. Für Kabeldurchmesser 34 - 38 mm.

Material: Stahlblech, verzinkt, chromatiert, mit Kunststoff-Gegenwanne.