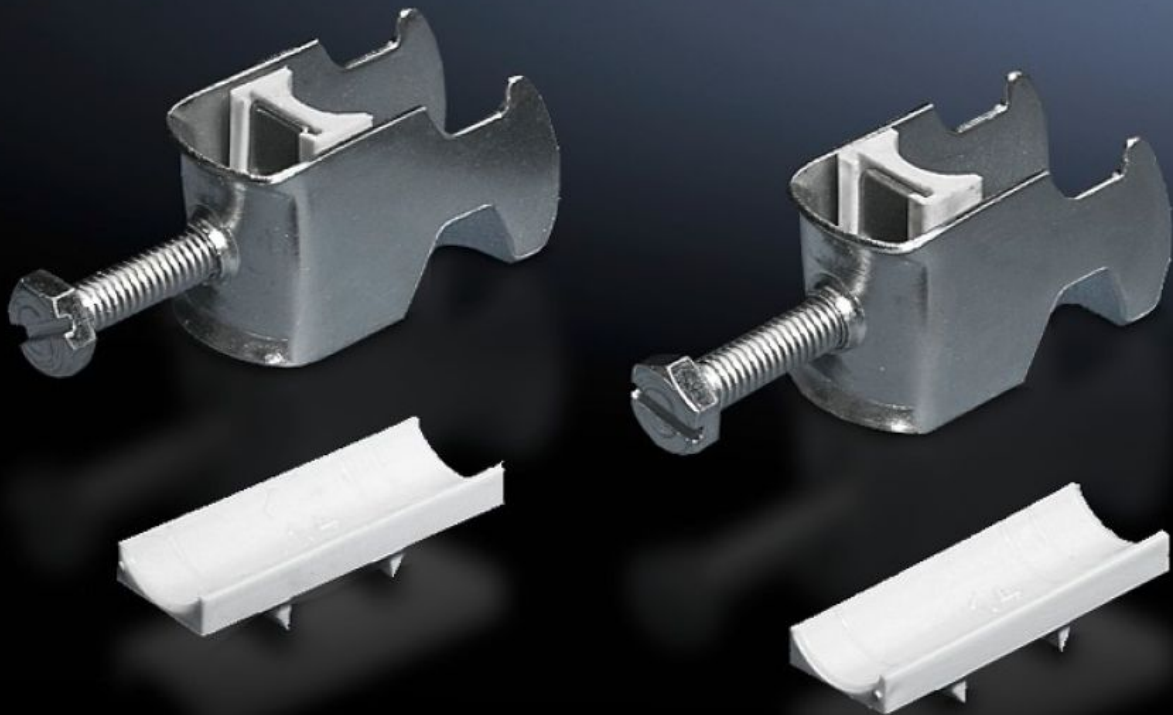
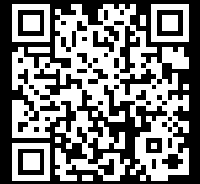


Rittal – Das System.

Schneller – besser – überall.



DK 7098.100 Kabelschelle

Stand: 12.02.2026 (Quelle: rittal.com/de-de)

SCHALTSCHRÄNKE

STROMVERTEILUNG

KLIMATISIERUNG

IT-INFRASTRUKTUR

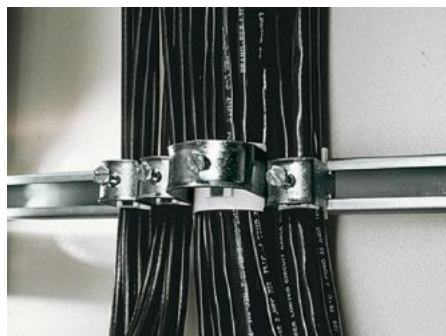
SOFTWARE & SERVICE

FRIEDHELM LOH GROUP



DK 7098.100 - Kabelschelle für C-Profilschiene, Kombischiene

Zur Befestigung der Kabel an der C-Profilschiene.



Eigenschaften

Artikel-Nr.	DK 7098.100
Ausführung	für Kabeldurchmesser 42 – 56 mm
Produktbeschreibung	Zur Befestigung der Kabel an der C-Profilschiene.
Material	Stahlblech
Oberfläche	Verzinkt
Lieferumfang	Inkl. Kunststoff-Gegenwanne
Min. Kabeldurchmesser	42 mm
Max. Kabeldurchmesser	56 mm
Verpackungseinheit	25 Stück
Nettogewicht	3
Bruttogewicht	3.112
PCF/VE (Cradle-to-Gate)	11,8 kg CO2 eq (Cat B)
Hinweis zur PCF-Klasse	Kategorie B: PCF-Wert (Cradle-to-Gate) auf Basis des Produktgewichts näherungsweise berechnet und selbst deklariert
Zolltarifnummer	73182900
EAN	4028177432673

Eigenschaften

E-Number Sweden	E1300413
ETIM 9	EC000454
ETIM 8	EC000127
ECLASS 8.0	23140202

Ausschreibungstext

Kabelschellen 42-56 mm

Zur Befestigung der Kabel an einer C-Profil-
schiene. Für Kabeldurchmesser 42 - 56 mm.

Material: Stahlblech, verzinkt, chromatiert, mit Kunststoff-Gegenwanne.