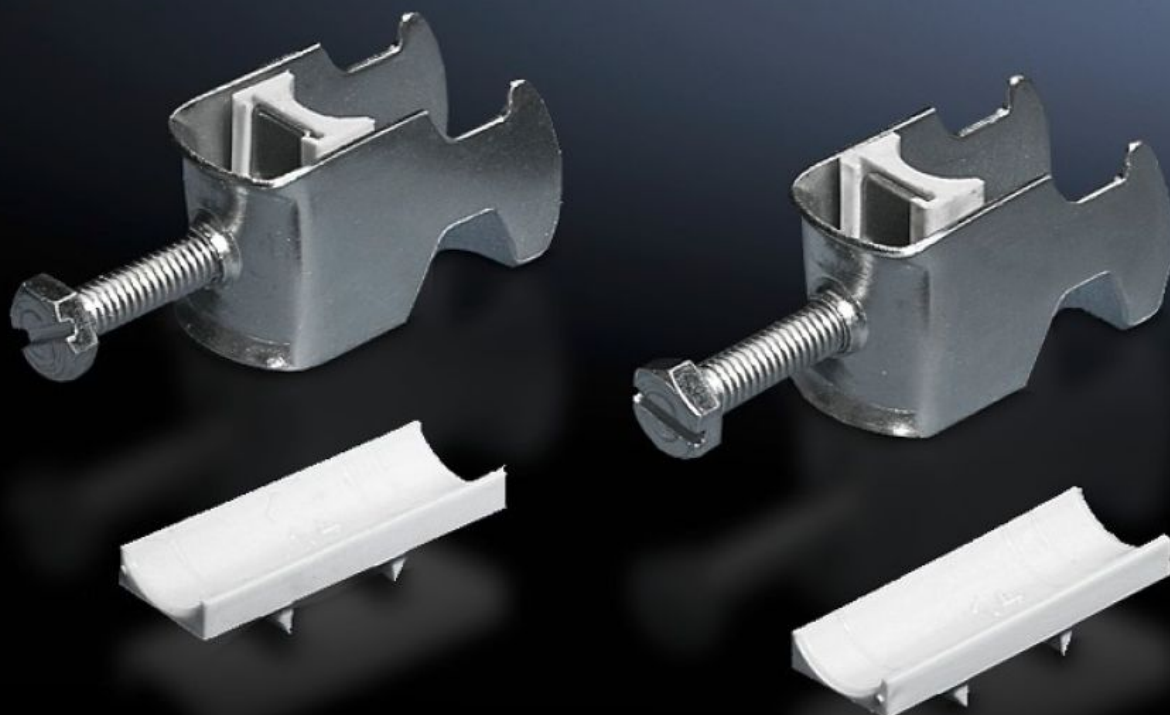


Rittal – Das System.

Schneller – besser – überall.



DK 7099.000 Kabelschelle

Stand: 13.02.2026 (Quelle: rittal.com/de-de)



SCHALTSCHRÄNKE

STROMVERTEILUNG

KLIMATISIERUNG

IT-INFRASTRUKTUR

SOFTWARE & SERVICE

FRIEDHELM LOH GROUP

DK 7099.000 - Kabelschelle für C-Profilschiene, Kombischiene

Zur Befestigung der Kabel an der C-Profilschiene.



Eigenschaften

Artikel-Nr.	DK 7099.000
Ausführung	für Kabeldurchmesser 56 – 64 mm
Produktbeschreibung	Zur Befestigung der Kabel an der C-Profilschiene.
Material	Stahlblech
Oberfläche	Verzinkt
Lieferumfang	Inkl. Kunststoff-Gegenwanne
Min. Kabeldurchmesser	56 mm
Max. Kabeldurchmesser	64 mm
Verpackungseinheit	25 Stück
Nettogewicht	3.125
Bruttogewicht	3.461
PCF/VE (Cradle-to-Gate)	13,1 kg CO2 eq (Cat B)
Hinweis zur PCF-Klasse	Kategorie B: PCF-Wert (Cradle-to-Gate) auf Basis des Produktgewichts näherungsweise berechnet und selbst deklariert
Zolltarifnummer	73182900
EAN	4028177124561

Eigenschaften

E-Number Sweden	E1300414
ETIM 9	EC000454
ETIM 8	EC000127
ECLASS 8.0	23140202

Ausschreibungstext

Kabelschellen 56 - 64 mm

Zur Befestigung der Kabel an einer C-Profilschiene.

Für Kabeldurchmesser 56 - 64 mm.

Material: Stahlblech, verzinkt, chromatiert,
mit Kunststoff-Gegenwanne.