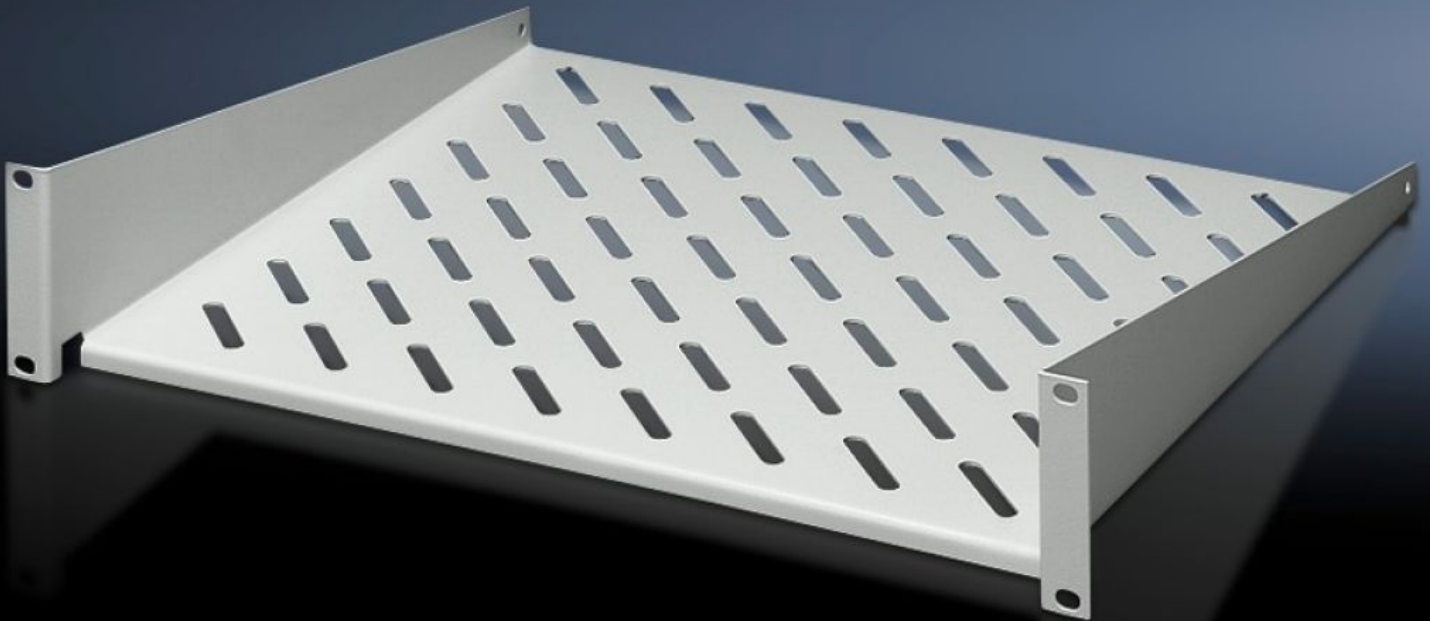


# Rittal – Das System.

Schneller – besser – überall.



## DK 7119.250

## Geräteboden 2 HE, Festeinbau

Stand: 18.09.2024 (Quelle: [rittal.com/de-de](https://www.rittal.com/de-de))

SCHALTSCHRÄNKE

STROMVERTEILUNG

KLIMATISIERUNG

IT-INFRASTRUKTUR

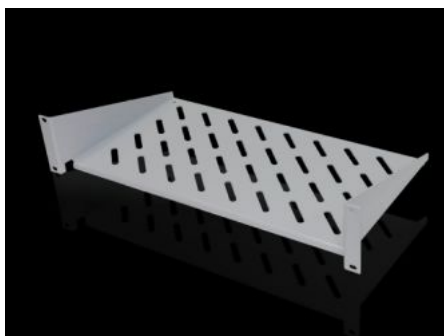
SOFTWARE & SERVICE

FRIEDHELM LOH GROUP



# DK 7119.250 - Geräteboden 2 HE, Festeinbau

Geräteboden 2 HE, Festeinbau zur Befestigung an der 19"-Systemlochung. Belastbarkeit: 25 kg.



## Eigenschaften

Best.-Nr.	DK 7119.250
Ausführung	zöllig
Produktbeschreibung	Zur Montage an einer 19"-Befestigungsebene.
Material	Stahlblech
Oberfläche	Lackiert
Farbe	RAL 7035 Kategorie B: PCF-Wert (Cradle-to-Gate) auf Basis des Produktgewichts näherungsweise berechnet und selbst deklariert
Belastbarkeit	25 kg Flächenlast, statisch
Hinweis	Die Kombination mit Teleskopschienen ist nicht möglich.
Abmessung	Breite: 482,6 mm Tiefe: 250 mm
Verpackungseinheit	1 Stück
Gewicht/VE	2,37 kg
PCF/VE (Cradle-to-Gate)	9 kg CO2 eq (Cat B)
Hinweis zur PCF-Klasse	Kategorie B: PCF-Wert (Cradle-to-Gate) auf Basis des Produktgewichts näherungsweise berechnet und selbst deklariert
Zolltarifnummer	94039910
EAN	4028177187207

# Eigenschaften

---

ETIM 7.0	EC002620
ECLASS 8.0	27189261

---

## Ausschreibungstext

2 HE Geräteboden, fest

Belastbarkeit: 25 kg Flächenlast, statisch

Material: Stahlblech, lackiert, RAL 7035

Abmessungen (B x H x T):

483 mm x 88 mm x 250 mm