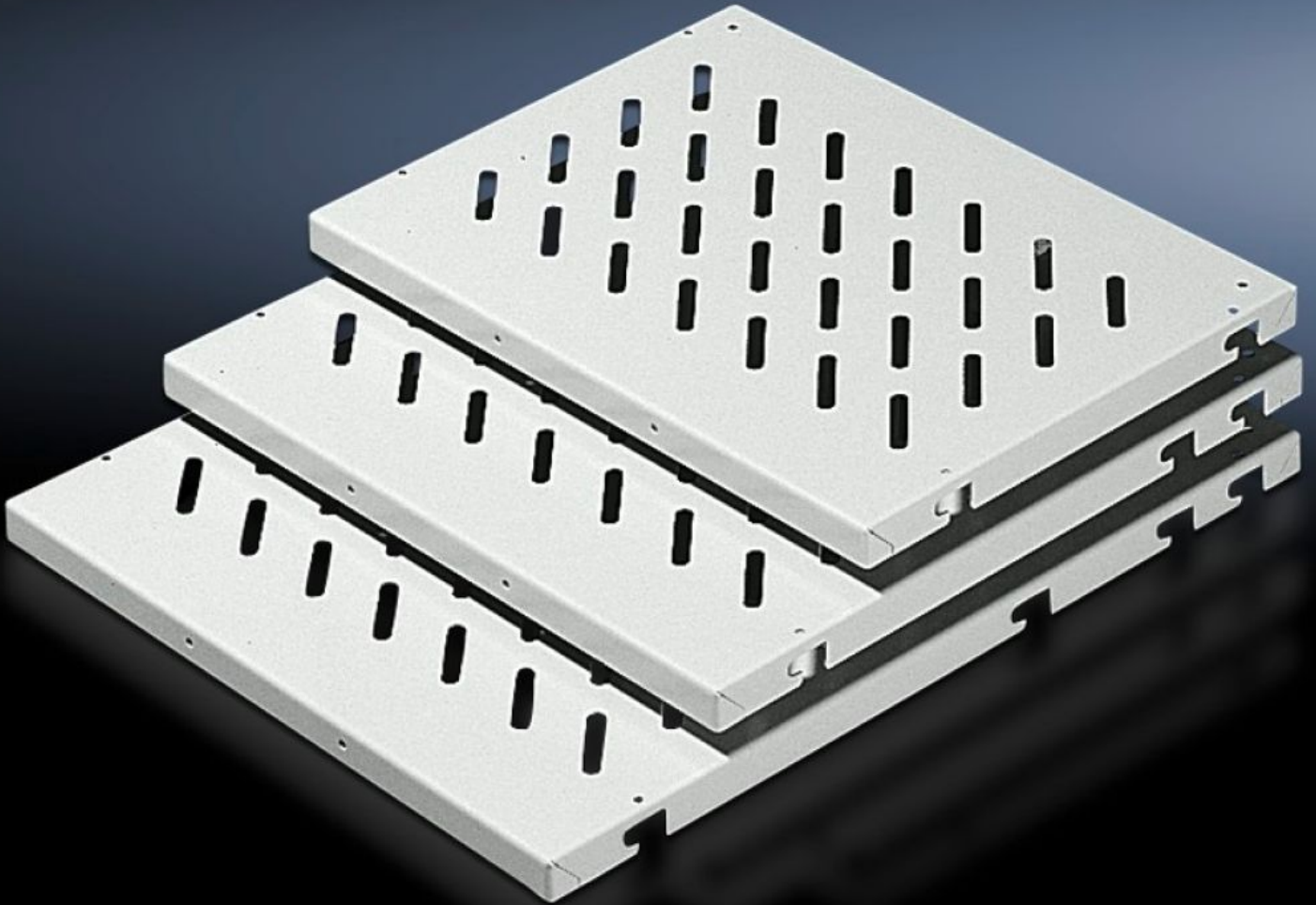


Rittal – Das System.

Schneller – besser – überall.



DK 7145.035 Geräteboden, 19"-Ausbau

Stand: 07.04.2026 (Quelle: rittal.com/de-de)

SCHALTSCHRÄNKE

STROMVERTEILUNG

KLIMATISIERUNG

IT-INFRASTRUKTUR

SOFTWARE & SERVICE

FRIEDHELM LOH GROUP



DK 7145.035 - Geräteboden, 19"-Ausbau Schränke mit L-Profilschienen vorne und hinten

Bieten mehrere Einhängpunkte, so dass der Ebenenabstand der zölligen Ebenen variabel ist, Nachrüstung auf Vollauszug mit Teleskopschienen möglich, Belastbarkeit: 50 kg.

Eigenschaften

Artikel-Nr.	DK 7145.035
Produktbeschreibung	Die Geräteböden bieten in Abhängigkeit von ihrer Tiefe mehrere Einhängpunkte, so dass der Ebenenabstand der zölligen Ebenen in bestimmten Grenzen variabel ist. Jeder so befestigte Geräteboden kann mit Teleskopschienen auf Vollauszug nachgerüstet werden. Hierzu werden die Teleskopschienen anstelle der Distanzbolzen verschraubt.
Einsatzgebiete	Zur Montage an zwei 19"-Befestigungsebenen Zum Nachrüsten von Bestandsartikeln TS
Material	Stahlblech
Farbe	RAL 7035
Lieferumfang	Inkl. Befestigungsmaterial
Abstand der Befestigungsebenen	348 mm 448 mm 498 mm
Belastbarkeit	50 kg Flächenlast
Hinweis	Für TS: Werden L-förmige Profilschienen in Netzwerkschränken Basis TS eingesetzt, ist der Adapter 7827.300 erforderlich Für TS, 19"-Systemlochung: Mit dem Einbausatz, tiefenvariabel 7063.850 ist der flexible Einbau zwischen zwei L-förmigen Profilschienen direkt an der 19"-Systemlochung möglich
Abmessung	Breite: 409 mm Tiefe: 500 mm
Verpackungseinheit	1 Stück
Nettogewicht	2,6 kg

Eigenschaften

Bruttogewicht	2,66 kg
Zolltarifnummer	94039910
ETIM 9	EC002620
ECLASS 8.0	27189261
Produktbeschreibung	DK Geräteboden, für zwei 482,6 mm (19")-Befestigungsebenen, 500 N, BxT: 409x500 mm, 19"-Ebenenabstand: in bestimmten Grenzen variabel,

Ausschreibungstext

Geräteböden für 482,6 mm (19") Befestigungsebenen

Geräteböden, BxT: 409 x 500 mm, aus 1,5 mm
Stahlblech, für Netzwerkschränke mit zwei 482,6 mm (19")
Befestigungsebenen.

Der Geräteboden besitzt Lochungen zur Vermeidung von Wärmestauungen und kann mit maximal 50 kg belastet werden. Der Geräteboden ist an Profilschienen mit HE-Rasterung in HE-Raster höhenverstellbar, an T-Nut Profilschienen stufenlos.

Material: Stahlblech

Lackierung: RAL 7035.

Abmessungen BxT: 409 x 500 mm