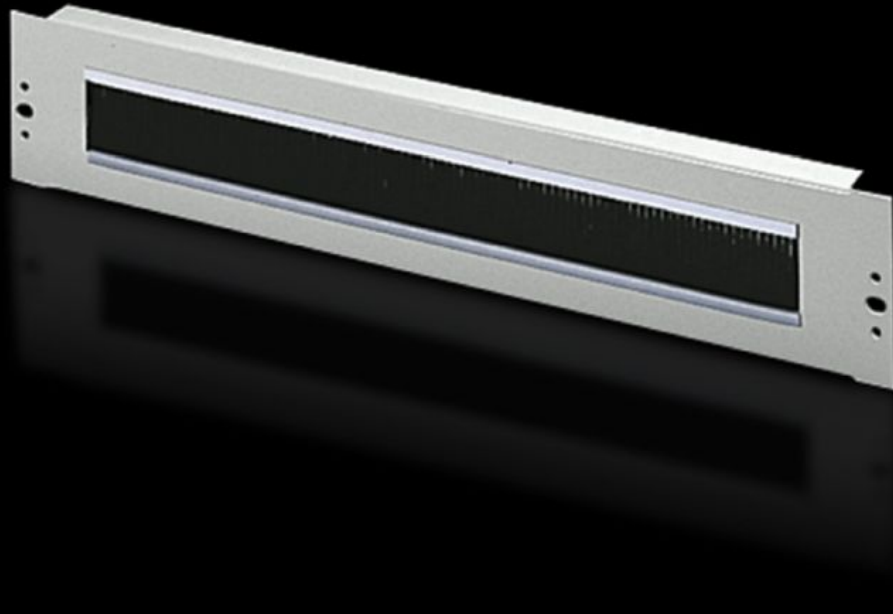


Rittal – Das System.

Schneller – besser – überall.



DK 7150.535

Kabeldurchführungs-Panel mit Bürstenleiste

Stand: 21.06.2026 (Quelle: rittal.com/de-de)



SCHALTSCHRÄNKE

STROMVERTEILUNG

KLIMATISIERUNG

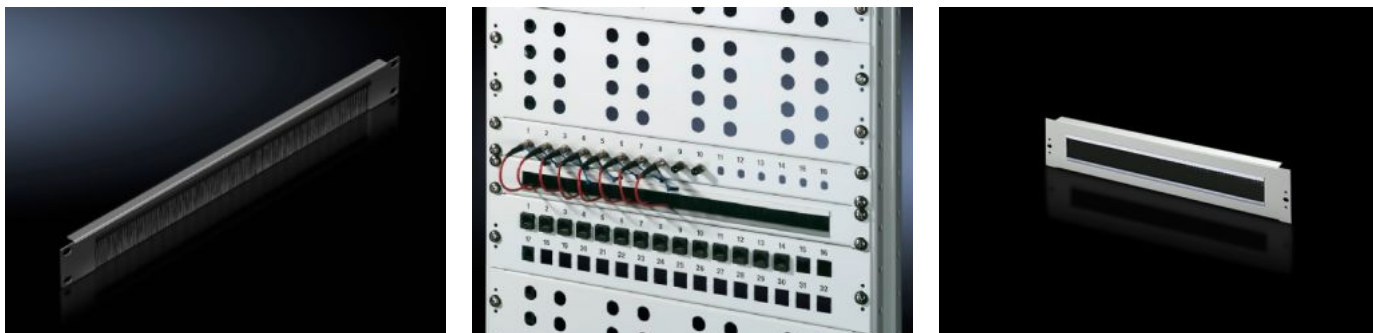
IT-INFRASTRUKTUR

SOFTWARE & SERVICE

FRIEDHELM LOH GROUP

DK 7150.535 - Kabeldurchführungs-Panel mit Bürstenleiste 482,6 mm (19")

Mit Ausschnitt und Bürstenleiste zur Kabelführung.



Eigenschaften

Artikel-Nr.	DK 7150.535
Produktbeschreibung	Zur bequemen, einfachen Kabelführung zwischen zwei Bereichen, die durch eine zöllige Montageebene voneinander getrennt sind, z. B. zwischen dem frontseitigen und dem rückseitigen Bereich der 19"-Montageebene.
Einsatzgebiete	Zum Verschließen von und gleichzeitiger Kabelführung in Montagebereichen im 1 HE, 482,6 mm (19")-Montagestandard
Material	Stahlblech Bürstenleiste: Kunststoff, UL 94-HB
Oberfläche	Lackiert
Farbe	RAL 7035
Montageausschnitt	Breite:390 mm Höhe:40 mm
Abmessung	Breite: 482,6 mm
Höheneinheiten	2 HE
Verpackungseinheit	1 Stück
Nettogewicht	0,637 kg
Bruttogewicht	0,7 kg

Eigenschaften

Zolltarifnummer	94039910
ETIM 9	EC000322
ECLASS 8.0	27400604
Produktbeschreibung	DK Kabeldurchführungs-Panel, mit Bürstenleiste, 2 HE, 482,6 mm (19"), Ausbruch BxH: 390x40 mm, Stahlblech, RAL 7035

Ausschreibungstext

Kabeldurchführungs-Panel 482,6 mm / 19", 2 HE

durch einen Ausschnitt (410 x 40 mm) werden die Kabel geführt. Der Ausschnitt besitzt einen Kantenschutz und einen Bürsteneinsatz als Staubschutz.

Material: Stahlblech

Farbe: RAL 7035