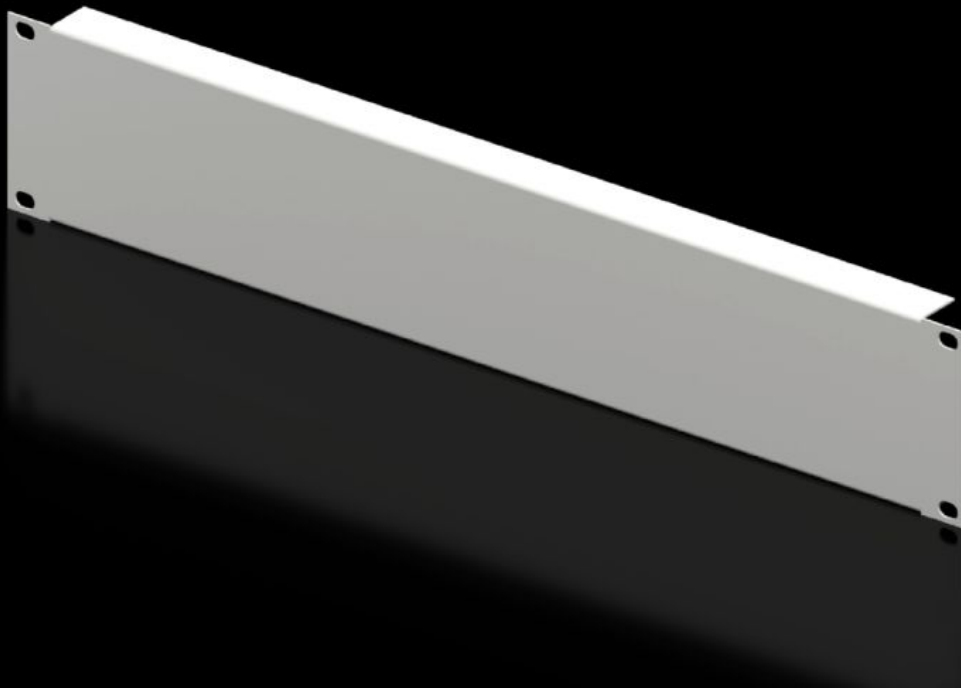


Rittal – Das System.

Schneller – besser – überall.



DK 7152.035 Blindpanel, 482,6 mm (19")

Stand: 14.04.2026 (Quelle: rittal.com/de-de)

SCHALTSCHRÄNKE

STROMVERTEILUNG

KLIMATISIERUNG

IT-INFRASTRUKTUR

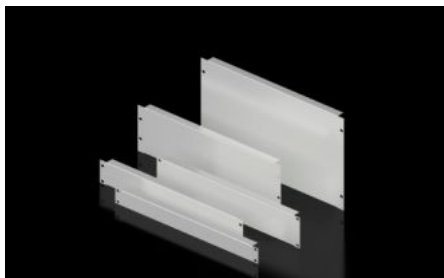
SOFTWARE & SERVICE

FRIEDHELM LOH GROUP



DK 7152.035 - Blindpanel, 482,6 mm (19")

Als Leerfeld-Abdeckung oder zur Bestückung nach eigener Wahl.



Eigenschaften

Artikel-Nr.	DK 7152.035
Produktbeschreibung	Als Leerfeld-Abdeckung oder zur Bestückung nach eigener Wahl.
Material	Stahlblech
Farbe	RAL 7035
Aufbauhöhe	88 mm
Abmessung	Breite: 482,6 mm
Höheneinheiten	2 HE
Verpackungseinheit	2 Stück
Nettogewicht	1,224 kg
Bruttogewicht	1,312 kg
PCF/VE (Cradle-to-Gate)	5 kg CO2 eq (Cat B)
Hinweis zur PCF-Klasse	Kategorie B: PCF-Wert (Cradle-to-Gate) auf Basis des Produktgewichts näherungsweise berechnet und selbst deklariert
Zolltarifnummer	94039910
ETIM 9	EC000456
ECLASS 8.0	27189217
Produktbeschreibung	DK Blindpanel 482,6 mm (19"), zum Verschließen freier Bereiche innerhalb der, 482,6 mm (19")-Montageebene, 2 HE, Einbauhöhe: 88 mm

Ausschreibungstext

Blindpanel 482,6 mm / 19" 2 HE

als Leerfeldabdeckung bzw. zur individuellen
Bestückung.

Einbauhöhe: 88 mm, 2 HE

Ausführung: Stahlblech

Lackierung: RAL 7035