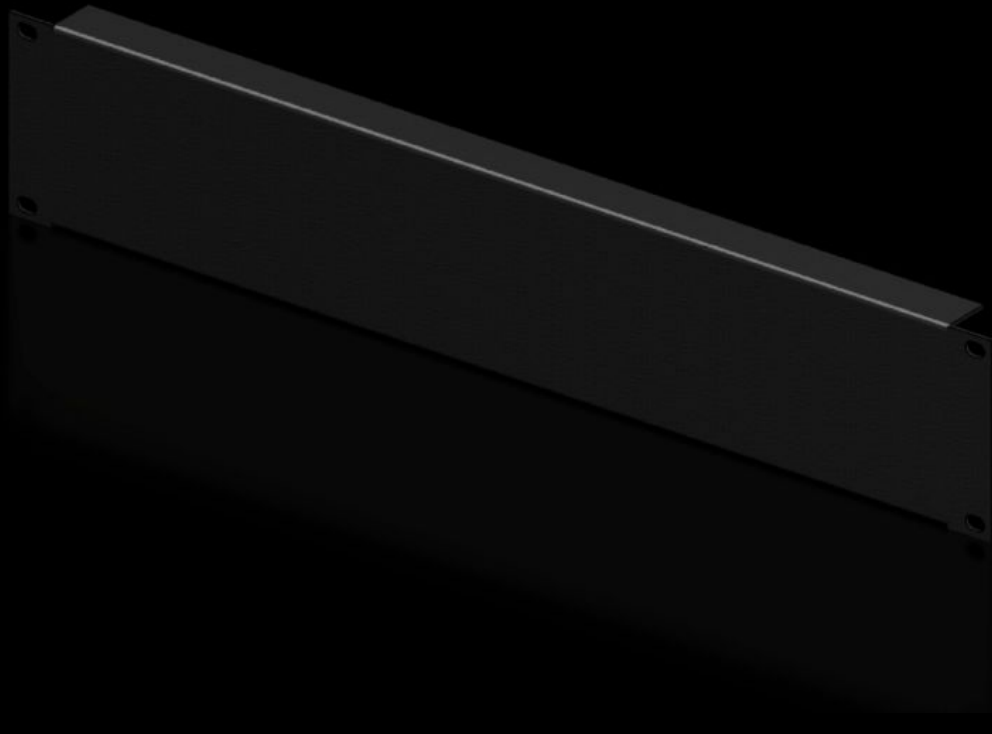


Rittal – Das System.

Schneller – besser – überall.



DK 7153.005 Blindpanel, 482,6 mm (19")

Stand: 19.06.2026 (Quelle: rittal.com/de-de)



SCHALTSCHRÄNKE

STROMVERTEILUNG

KLIMATISIERUNG

IT-INFRASTRUKTUR

SOFTWARE & SERVICE

FRIEDHELM LOH GROUP

DK 7153.005 - Blindpanel, 482,6 mm (19")

Als Leerfeld-Abdeckung oder zur Bestückung nach eigener Wahl.



Eigenschaften

Artikel-Nr.	DK 7153.005
Produktbeschreibung	Als Leerfeld-Abdeckung oder zur Bestückung nach eigener Wahl.
Material	Stahlblech
Farbe	RAL 9005
Aufbauhöhe	132,5 mm
Hinweis zur Artikel-Nr.	Lieferzeit auf Anfrage
Abmessung	Breite: 482,6 mm
Höheneinheiten	3 HE
Verpackungseinheit	2 Stück
Nettogewicht	1,56 kg
Bruttogewicht	1,76 kg
PCF/VE (Cradle-to-Gate)	6,7 kg CO2 eq (Cat B)
Hinweis zur PCF-Klasse	Kategorie B: PCF-Wert (Cradle-to-Gate) auf Basis des Produktgewichts näherungsweise berechnet und selbst deklariert
Zolltarifnummer	73269098
ETIM 9	EC000456
ECLASS 8.0	27189217

Eigenschaften

Produktbeschreibung

DK Blindpanel 482,6 mm (19"), zum Verschließen freier Bereiche innerhalb der, 482,6 mm (19")-Montageebene, 3 HE, Einbauhöhe: 132,5 mm

Ausschreibungstext

Blindpanel 482,6 mm / 19" 3 HE

als Leerfeldabdeckung bzw. zur individuellen Bestückung.

Einbauhöhe: 132,5 mm, 3 HE

Ausführung: Stahlblech

Lackierung: RAL 9005

Abmessungen (B x H x T): 483 mm x 132,5 mm x 23 mm