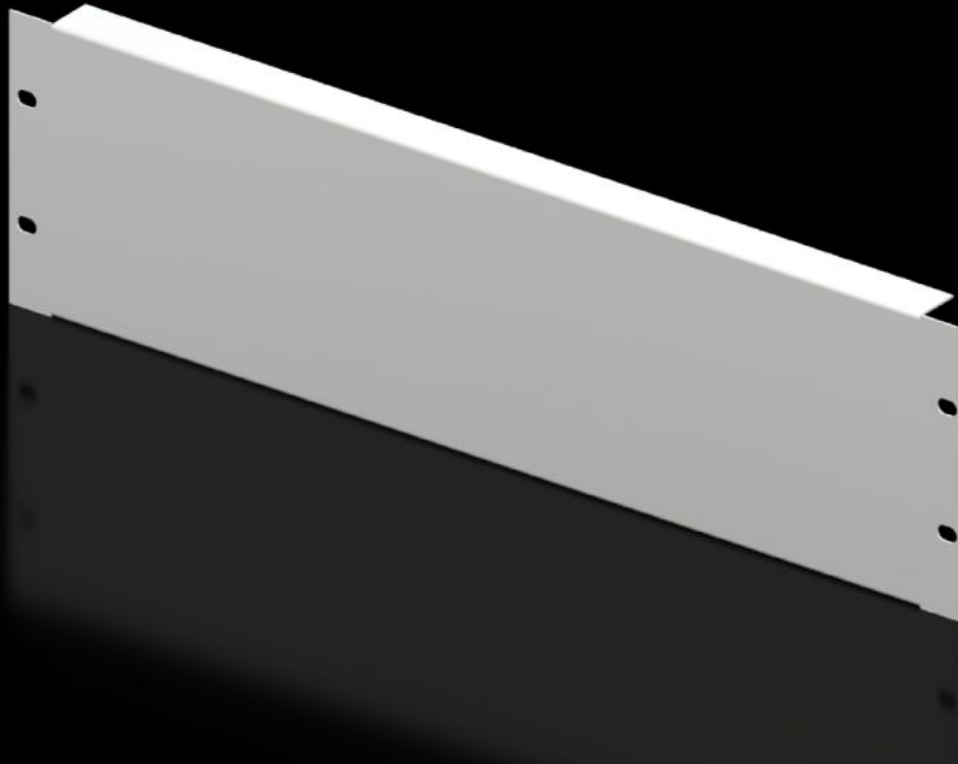


Rittal – Das System.

Schneller – besser – überall.



DK 7153.035 Blindpanel, 482,6 mm (19")

Stand: 27.10.2025 (Quelle: rittal.com/de-de)

SCHALTSCHRÄNKE

STROMVERTEILUNG

KLIMATISIERUNG

IT-INFRASTRUKTUR

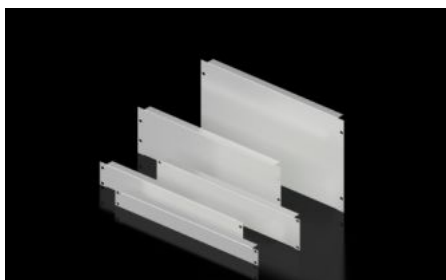
SOFTWARE & SERVICE

FRIEDHELM LOH GROUP



DK 7153.035 - Blindpanel, 482,6 mm (19")

Als Leerfeld-Abdeckung oder zur Bestückung nach eigener Wahl.



Eigenschaften

Artikel-Nr.	DK 7153.035
Produktbeschreibung	Als Leerfeld-Abdeckung oder zur Bestückung nach eigener Wahl.
Material	Stahlblech
Farbe	RAL 7035
Aufbauhöhe	132,5 mm
Abmessung	Breite: 482,6 mm
Höheneinheiten	3 HE
Verpackungseinheit	2 Stück
Nettogewicht	1.58
Bruttogewicht	1.76
PCF/VE (Cradle-to-Gate)	6,7 kg CO2 eq (Cat B)
Hinweis zur PCF-Klasse	Kategorie B: PCF-Wert (Cradle-to-Gate) auf Basis des Produktgewichts näherungsweise berechnet und selbst deklariert
Zolltarifnummer	94039910
EAN	4028177165762
ETIM 9	EC000456
ECLASS 8.0	27189217

Ausschreibungstext

Blindpanel 482,6 mm /19" 3 HE

als Leerfeldabdeckung bzw. zur
individuellen Bestückung.

Einbauhöhe: 132,5 mm, 3 HE

Ausführung: Stahlblech

Lackierung: RAL 7035