

# Rittal – Das System.

Schneller – besser – überall.



## DK 7158.100

### Kabelrangierkanal, horizontal

Stand: 21.02.2026 (Quelle: [rittal.com/de-de](http://rittal.com/de-de))



SCHALTSCHRÄNKE

STROMVERTEILUNG

KLIMATISIERUNG

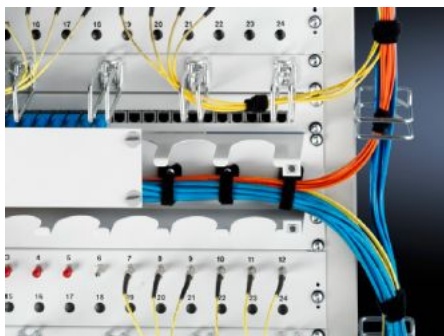
IT-INFRASTRUKTUR

SOFTWARE & SERVICE

FRIEDHELM LOH GROUP

# DK 7158.100 - Kabelrangierkanal, horizontal 482,6 mm (19")

Ermöglicht verdeckte einfache Kabelführung auch großer Kabelmengen innerhalb der 19"-Montageebene, zum einfachen Handling lässt sich die komplette Frontblende über Schnellverschlüsse entfernen.



## Eigenschaften

Artikel-Nr.	DK 7158.100
Produktbeschreibung	Der Kanal ermöglicht die verdeckte einfache Kabelführung, auch großer Kabelmengen zu den Einbaukomponenten innerhalb der 19"-Montageebene. Große Ausbrüche gewährleisten die bequeme, knickfreie Kabelführung zu den Komponenten nach oben und unten. Zum einfachen Handling lässt sich die komplette Frontblende über Schnellverschlüsse entfernen. Nach Einbringen der Kabel werden diese mittels Klettbandern in ihrer Position gehalten, während der Kanal wieder verschlossen werden kann.
Material	Stahlblech
Oberfläche	Lackiert
Farbe	RAL 7035
Lieferumfang	Inkl. 5 Klettbandern
Höheneinheiten	2 HE
Verpackungseinheit	1 Stück
Nettogewicht	1,7 kg
Bruttogewicht	1,762 kg

# Eigenschaften

Zolltarifnummer	83024200
ETIM 9	EC000322
ECLASS 8.0	27400604
Produktbeschreibung	DK Kabelrangierkanal 482,6 mm (19"), 2 HE, horizontal, Stahlblech, RAL 7035

## Ausschreibungstext

Kabelrangierkanal, 482,6 mm / 19", horizontal

Der Kanal ermöglicht die verdeckte einfache Kabelführung, auch großer Kabelmengen zu den Einbaukomponenten innerhalb der 482,6 mm (19") Montageebene. Große Ausbrüche gewährleisten die bequeme, knickfreie Kabelführung zu den Komponenten nach oben und unten. Zum einfachen Handling lässt sich die komplette Frontblende über Schnellverschlüsse entfernen. Nach Einbringen der Kabel werden diese mittels Klettbandern gehalten, während der Kanal wieder verschlossen werden kann