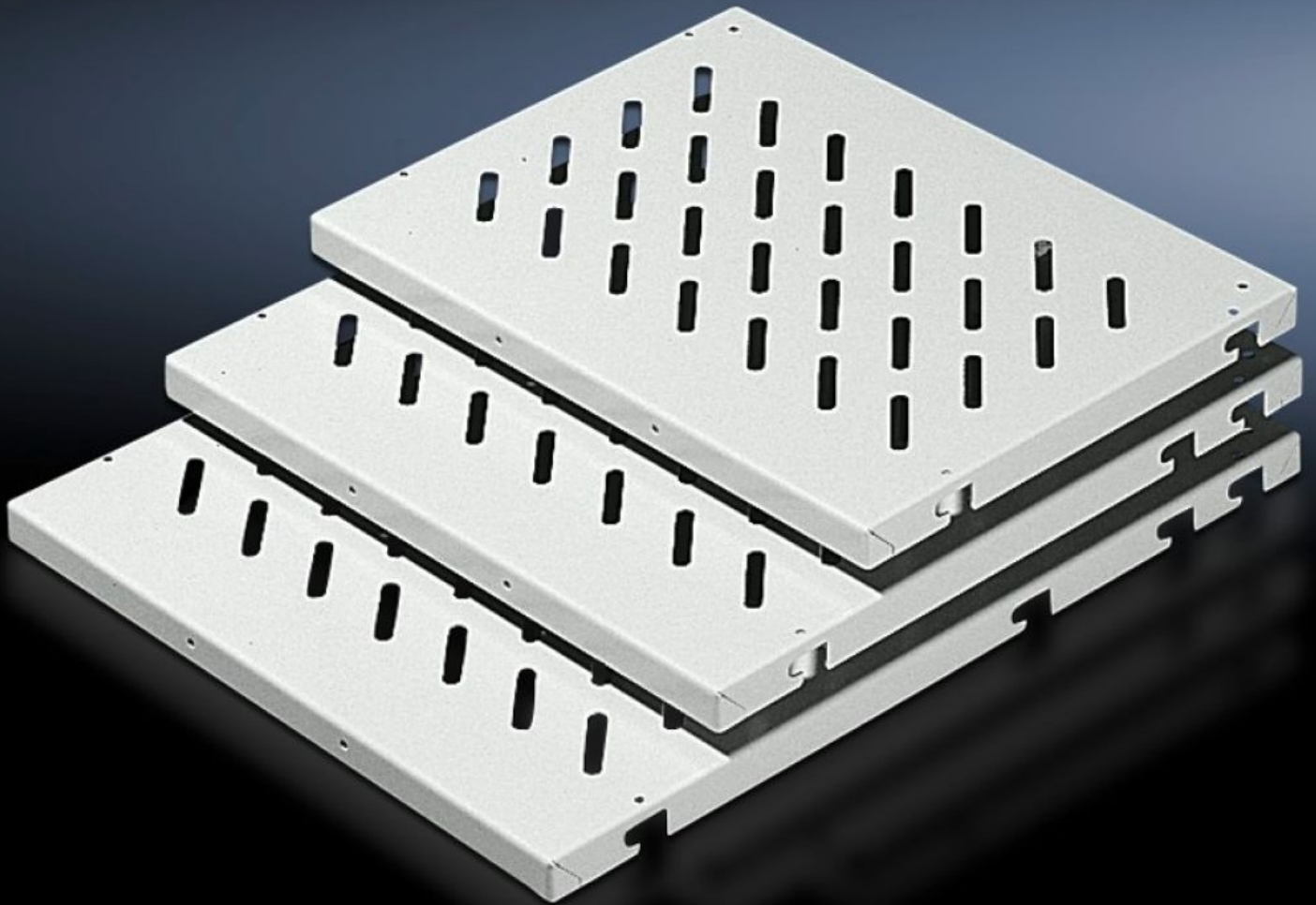


Rittal – Das System.

Schneller – besser – überall.



DK 7166.035 Geräteboden zur Rahmenbefestigung

Stand: 24.09.2024 (Quelle: rittal.com/de-de)

SCHALTSCHRÄNKE

STROMVERTEILUNG

KLIMATISIERUNG

IT-INFRASTRUKTUR

SOFTWARE & SERVICE

FRIEDHELM LOH GROUP



DK 7166.035 - Geräteboden zur Rahmenbefestigung

Schrankbreite 600 und 800 mm

Zur Rahmenbefestigung, zum Einbau in Schränke ohne 482,6 mm (19")-Aufnahme, Schrankbreite: 600 und 800 mm, Belastbarkeit: 50 kg / 100 kg.

Eigenschaften

Best.-Nr.	DK 7166.035
Ausführung	gelocht
Produktbeschreibung	Zur Rahmenbefestigung, zum Einbau in Schränke ohne 482,6 mm (19")-Aufnahme.
Nutzen	Befestigungsbolzen bzw. Befestigungsschienen in der Schranktiefe im Raster von 25 mm einbaubar Montagebohrung für Griffe vorhanden
Einsatzgebiete	Zum Einbau in Schränke ohne 482,6 mm (19")-Aufnahme
Material	Stahlblech
Oberfläche	Lackiert
Farbe	RAL 7035
Lieferumfang	Geräteboden, gelocht 4 St. Befestigungsbolzen
Einbaumöglichkeiten	Festeinbau: Geräteboden, 50 kg mit Befestigungsbolzen an Montage-Chassis Festeinbau: Geräteboden, 100 kg mit Befestigungsschienen an Montage-Chassis Tiefenvariabel: Geräteboden mit Teleskopschienen an Montage-Chassis
Belastbarkeit	50 kg Flächenlast
Montagehinweis	Für die innere Montageebene werden zusätzlich zwei System-Chassis benötigt
Hinweis	Maximale Tiefe der Geräteböden = Schranktiefe - 100 mm

Eigenschaften

Abmessung	Breite: 471 mm Höhe: 29 mm Tiefe: 600 mm
Passend für	Gehäusotyp: VX VX IT TS IT Breite: 600 mm
Verpackungseinheit	1 Stück
Gewicht/VE	3,833 kg
Nettogewicht	3.12
Bruttogewicht	3.32
PCF/VE (Cradle-to-Gate)	14,6 kg CO2 eq (Cat B)
Hinweis zur PCF-Klasse	Kategorie B: PCF-Wert (Cradle-to-Gate) auf Basis des Produktgewichts näherungsweise berechnet und selbst deklariert
Zolltarifnummer	94039910
EAN	4028177165816
ETIM 7.0	EC002620
ECLASS 8.0	27189261

Ausschreibungstext

Geräteböden für 600 mm breite Netzwerkschränke

Geräteböden, BxT: 471 x 600 mm, aus 1,5 mm Stahlblech, für Netzwerkschränke mit einer Breite von 600 mm. Der Geräteboden besitzt Lochungen zur Vermeidung von Wärmestauungen und kann mit maximal 50 kg belastet werden. Der Geräteboden ist in Netzwerkschränken mit DIN-Maßrasterung im 25 mm Raster höhenverstellbar, in Netzwerkschränken mit Aluminium-Rahmenkonstruktion

Material: Stahlblech

Lackierung: RAL 7035.

Abmessungen BxT: 471 x 600 mm