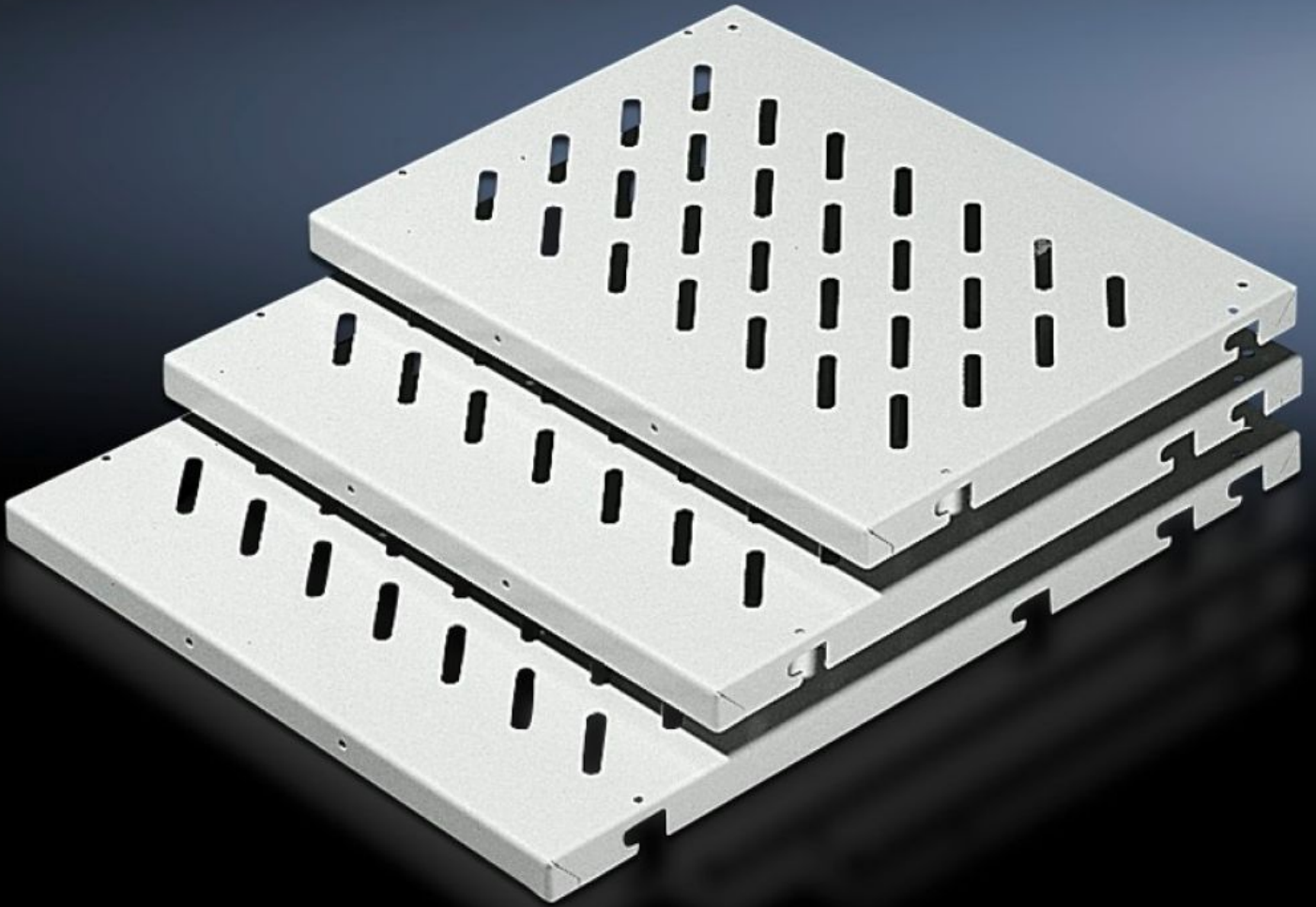


Rittal – Das System.

Schneller – besser – überall.



DK 7184.035 Geräteboden zur Rahmenbefestigung

Stand: 23.09.2024 (Quelle: rittal.com/de-de)

SCHALTSCHRÄNKE

STROMVERTEILUNG

KLIMATISIERUNG

IT-INFRASTRUKTUR

SOFTWARE & SERVICE

FRIEDHELM LOH GROUP



DK 7184.035 - Geräteboden zur Rahmenbefestigung

Schrankbreite 600 und 800 mm

Zur Rahmenbefestigung, zum Einbau in Schränke ohne 482,6 mm (19")-Aufnahme, Schrankbreite: 600 und 800 mm, Belastbarkeit: 50 kg / 100 kg.

Eigenschaften

| | |
|---------------------|--|
| Best.-Nr. | DK 7184.035 |
| Ausführung | gelocht |
| Produktbeschreibung | Zur Rahmenbefestigung, zum Einbau in Schränke ohne 482,6 mm (19")-Aufnahme. |
| Nutzen | Befestigungsbolzen bzw. Befestigungsschienen in der Schranktiefe im Raster von 25 mm einbaubar Montagebohrung für Griffe vorhanden |
| Einsatzgebiete | Zum Einbau in Schränke ohne 482,6 mm (19")-Aufnahme |
| Material | Stahlblech |
| Oberfläche | Lackiert |
| Farbe | RAL 7035 |
| Lieferumfang | Geräteboden, gelocht 4 St. Befestigungsbolzen |
| Einbaumöglichkeiten | Festeinbau: Geräteboden, 50 kg mit Befestigungsbolzen an Montage-Chassis Festeinbau: Geräteboden, 100 kg mit Befestigungsschienen an Montage-Chassis Tiefenvariabel: Geräteboden mit Teleskopschienen an Montage-Chassis |
| Belastbarkeit | 50 kg Flächenlast |
| Montagehinweis | Für die innere Montageebene werden zusätzlich zwei System-Chassis benötigt |
| Hinweis | Maximale Tiefe der Geräteböden = Schranktiefe - 100 mm |

Eigenschaften

| | |
|-------------------------|---|
| Abmessung | Breite: 671 mm Höhe: 29 mm Tiefe: 400 mm |
| Passend für | Gehäusetyp: VX VX IT TS IT Breite: 800 mm |
| Verpackungseinheit | 1 Stück |
| Gewicht/VE | 3,464 kg |
| Nettogewicht | 3.264 |
| Bruttogewicht | 3.36 |
| PCF/VE (Cradle-to-Gate) | 13,2 kg CO2 eq (Cat B) |
| Hinweis zur PCF-Klasse | Kategorie B: PCF-Wert (Cradle-to-Gate) auf Basis des Produktgewichts näherungsweise berechnet und selbst deklariert |
| Zolltarifnummer | 94039910 |
| EAN | 4028177165847 |
| ETIM 7.0 | EC002620 |
| ECLASS 8.0 | 27189261 |

Ausschreibungstext

Geräteboden für 800 mm breite Netzwerkschränke

Geräteboden aus 1.5 mm Stahlblech, für Netzwerkschränke mit einer Breite von 800 mm. Der Geräteboden besitzt Lochungen zur Vermeidung von Wärmestauungen und kann mit maximal 50 kg belastet werden. Der Geräteboden ist in Netzwerkschränken mit DIN-Maßrasterung im 25 mm Raster höhenverstellbar, in Netzwerkschränken mit Aluminium-Rahmenkonstruktion stufenlos

Material: Stahlblech

Lackierung: RAL 7035.

Abmessungen: BxT 671 x 400 mm