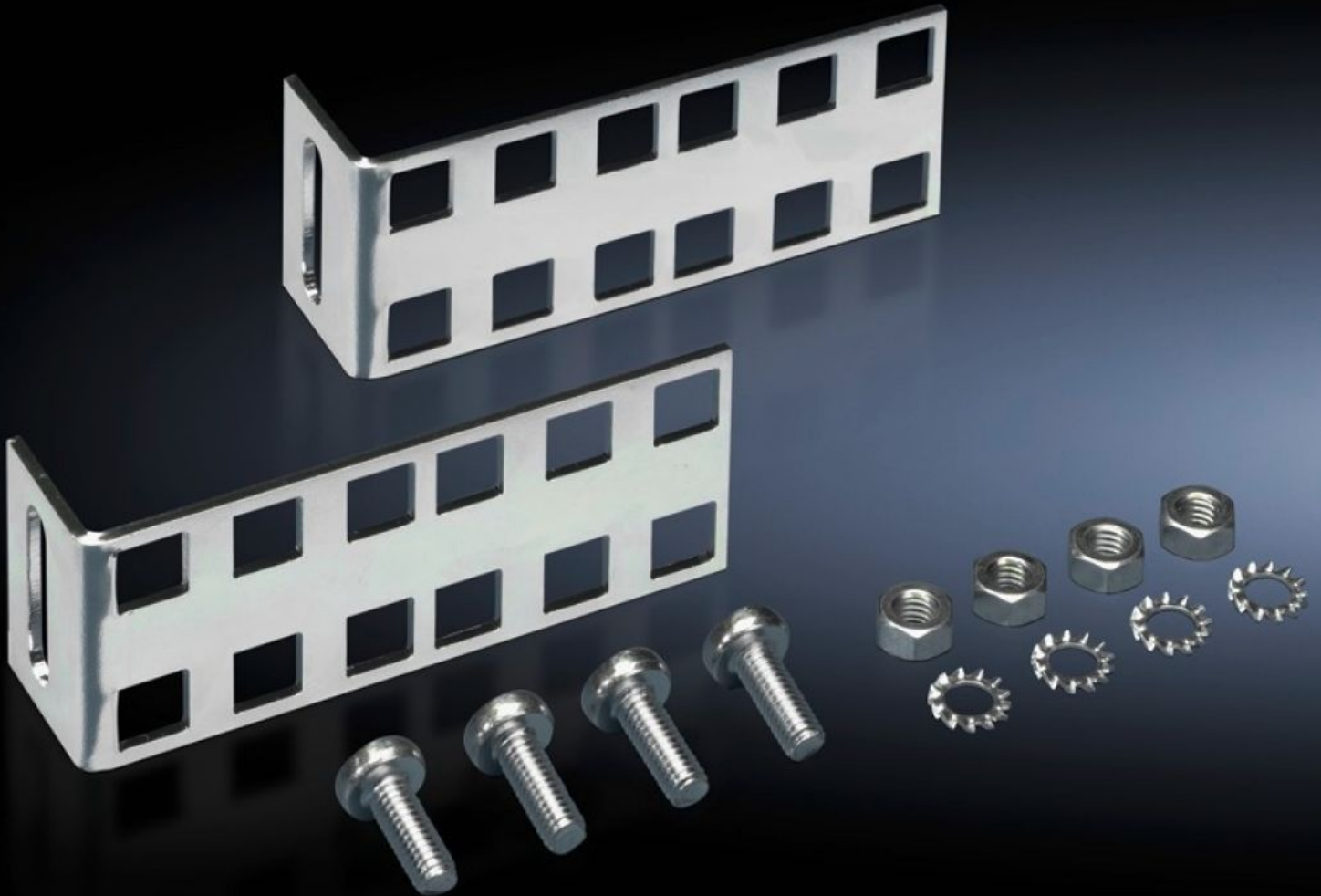


# Rittal – Das System.

Schneller – besser – überall.



## DK 7246.420 Befestigungsset, 2 HE

Stand: 21.09.2024 (Quelle: [rittal.com/de-de](http://rittal.com/de-de))

SCHALTSCHRÄNKE

STROMVERTEILUNG

KLIMATISIERUNG

IT-INFRASTRUKTUR

SOFTWARE & SERVICE

FRIEDHELM LOH GROUP



# DK 7246.420 - Befestigungskit, 2 HE für zöllige Einbaukomponenten

Ermöglicht die schnelle und einfache Integration zusätzlicher Einbaufläche von 2 HE innerhalb eines Gehäuses durch die Befestigung am Schrankrahmen oder seitlich an den vorhandenen Profilschienen.



## Eigenschaften

Best.-Nr.	DK 7246.420
Produktbeschreibung	Ermöglicht die schnelle und einfache Integration zusätzlicher Einbaufläche von 2 HE innerhalb eines Gehäuses durch die Befestigung am Schrankrahmen oder seitlich an den vorhandenen Profilschienen. Die flexible Langlochbefestigung der Winkel erlaubt es, das Abstandsmaß zwischen den beiden Einbauwinkeln frei zu wählen, so dass sich auch andere zöllige Befestigungsmaße realisieren lassen. Die zweite Lochreihe dient dem optionalen Aufbau weiterer Einbauflächen.
Material	Stahlblech
Oberfläche	Verzinkt
Lieferumfang	Inkl. Befestigungszubehör
Höheneinheiten	2 HE
Verpackungseinheit	2 Stück
Gewicht/VE	0,362 kg
Nettogewicht	0.172
Bruttogewicht	0.18

# Eigenschaften

PCF/VE (Cradle-to-Gate)	1,4 kg CO2 eq (Cat B)
Hinweis zur PCF-Klasse	Kategorie B: PCF-Wert (Cradle-to-Gate) auf Basis des Produktgewichts näherungsweise berechnet und selbst deklariert
Zolltarifnummer	73269098
EAN	4028177435735
ETIM 7.0	EC002625
ECLASS 8.0	27189234

## Ausschreibungstext

Befestigungskit 2HE für zöllige Einbaukomponenten

Material: Stahlblech, verzinkt, chromatiert