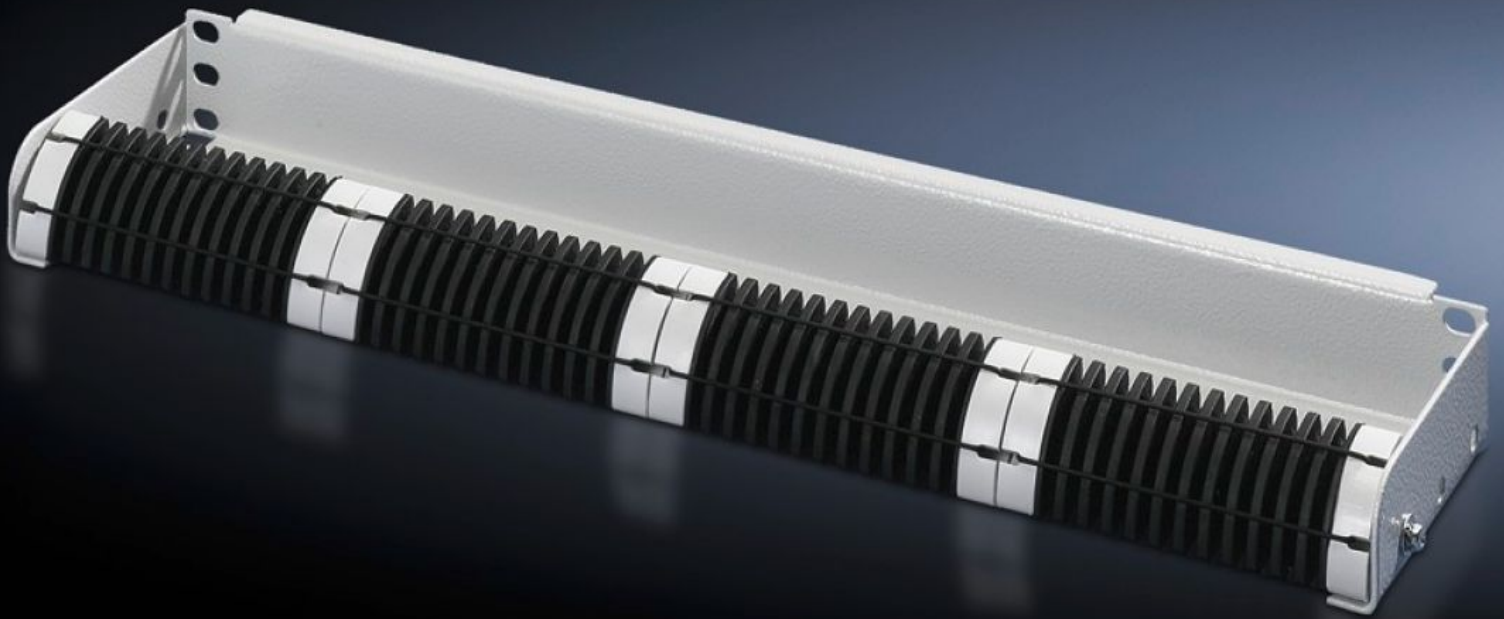


# Rittal – Das System.

Schneller – besser – überall.



## DK 7256.035 LWL-Rangierpanel, 1 HE

Stand: 02.06.2026 (Quelle: [rittal.com/de-de](http://rittal.com/de-de))

SCHALTSCHRÄNKE

STROMVERTEILUNG

KLIMATISIERUNG

IT-INFRASTRUKTUR

SOFTWARE & SERVICE

FRIEDHELM LOH GROUP



# DK 7256.035 - LWL-Rangierpanel, 1 HE 482,6 mm (19")

1 HE, 4 integrierte LWL-Führungsbügel ermöglichen ein optimales Rangieren von max. 48 Fasern.

## Eigenschaften

Artikel-Nr.	DK 7256.035
Produktbeschreibung	Die 4 in der Front integrierten LWL-Führungsbügel ermöglichen ein optimales Rangieren (max. 48 Fasern) der Einzelfasern unter Berücksichtigung der minimalen Biegeradien.
Material	Panel: Stahlblech Bügel: 2 K-Kunststoff
Farbe	Panel: RAL 7035
Abmessung	Breite: 482,6 mm
Höheneinheiten	1 HE
Verpackungseinheit	1 Stück
Nettogewicht	0,85 kg
Bruttogewicht	0,92 kg
Zolltarifnummer	83024200
ETIM 9	EC001129
ECLASS 8.0	19170113
Produktbeschreibung	DK LWL-Rangierpanel, Zum frontseitigen Führen und Verteilen von, Glasfaser- und Kupferkabel, 1 HE, 482,6 mm (19")

## Ausschreibungstext

1 HE Rangierpanel f. LWL mit 4 x 7116.500

Material: Panel: Stahlblech, lackiert, RAL 7035 Kabelführungsbügel  
außen: lackiert RAL 7035  
innen: schwarz

VE = 1 ST.