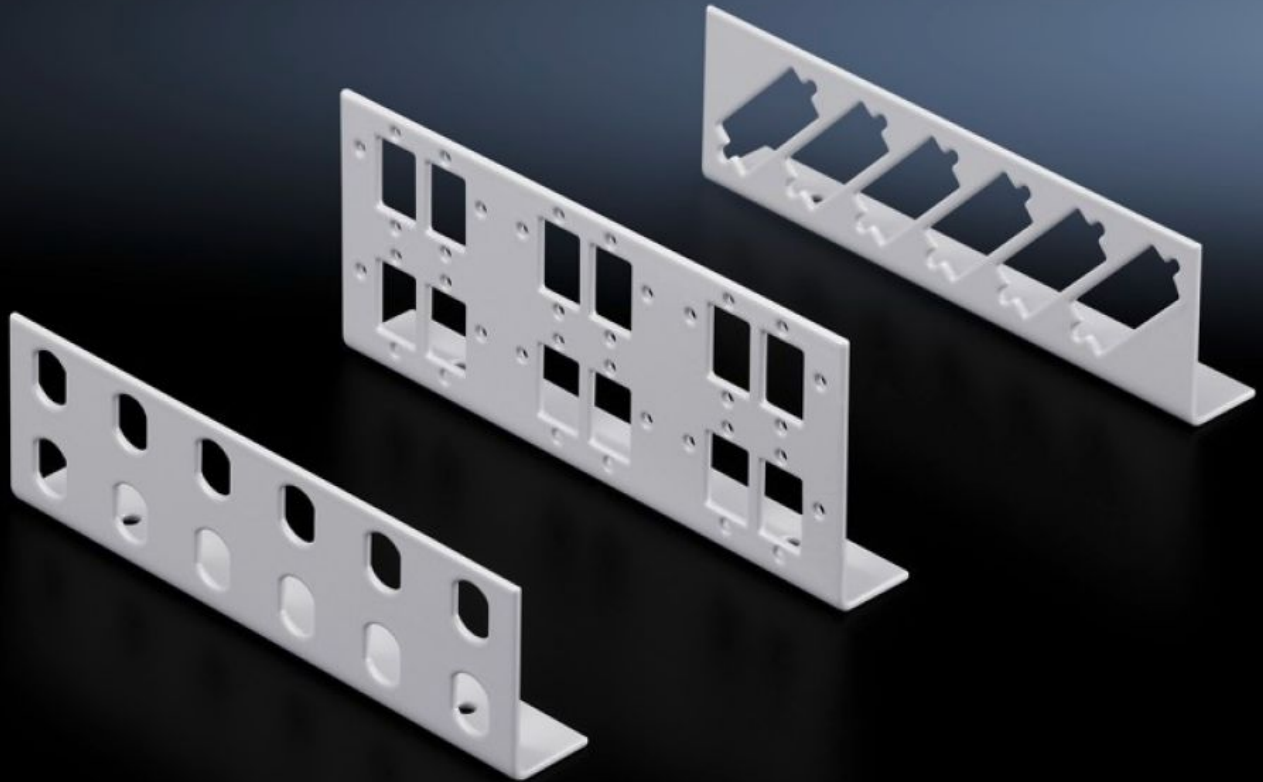


# Rittal – Das System.

Schneller – besser – überall.



## DK 7462.000

# Patch-Panels für LWL-Kleinverteiler

Stand: 02.04.2026 (Quelle: [rittal.com/de-de](http://rittal.com/de-de))

SCHALTSCHRÄNKE

STROMVERTEILUNG

KLIMATISIERUNG

IT-INFRASTRUKTUR

SOFTWARE & SERVICE

FRIEDHELM LOH GROUP



# DK 7462.000 - Patch-Panels für LWL-Kleinverteiler

Patch-Panel für LWL-Kleinverteiler für ST, SC, E-2000 und E-2000 Duplex-Kupplungen.

## Eigenschaften

Artikel-Nr.	DK 7462.000
Produktbeschreibung	Für den individuellen Ausbau der LWL-Kleinverteiler stehen verschiedene Patch-Panels unterschiedlichen Steckertyps zur Verfügung.
Material	Stahlblech
Farbe	RAL 7035
Lieferumfang	Patch-Panel Inkl. Befestigungsmaterial
Anzahl Patch-Panels je Gehäuse (max.)	2
Grundmaterial	Stahlblech
Für LWL-Kupplung	ST
Anzahl der Einbauplätze	Single: 12
Verpackungseinheit	2 Stück
Nettogewicht	0,152 kg
Bruttogewicht	0,169 kg
PCF/VE (Cradle-to-Gate)	0,6 kg CO2 eq (Cat B)
Hinweis zur PCF-Klasse	Kategorie B: PCF-Wert (Cradle-to-Gate) auf Basis des Produktgewichts näherungsweise berechnet und selbst deklariert
Zolltarifnummer	94039910
ETIM 9	EC001130
ECLASS 8.0	19170113
Produktbeschreibung	DK Patch-Panel, für LWL-Kleinverteiler, 12 x Typ: ST, Stahlblech, RAL 7035

# Ausschreibungstext

Patch-Panel für LWL-Kleinverteiler aus Polycarbonat

Zum Einbau von 12 ST-Kupplungen in einen LWL-Kleinverteiler aus Polycarbonat.

Ausführung: Stahlblech

Lackierung RAL 7032