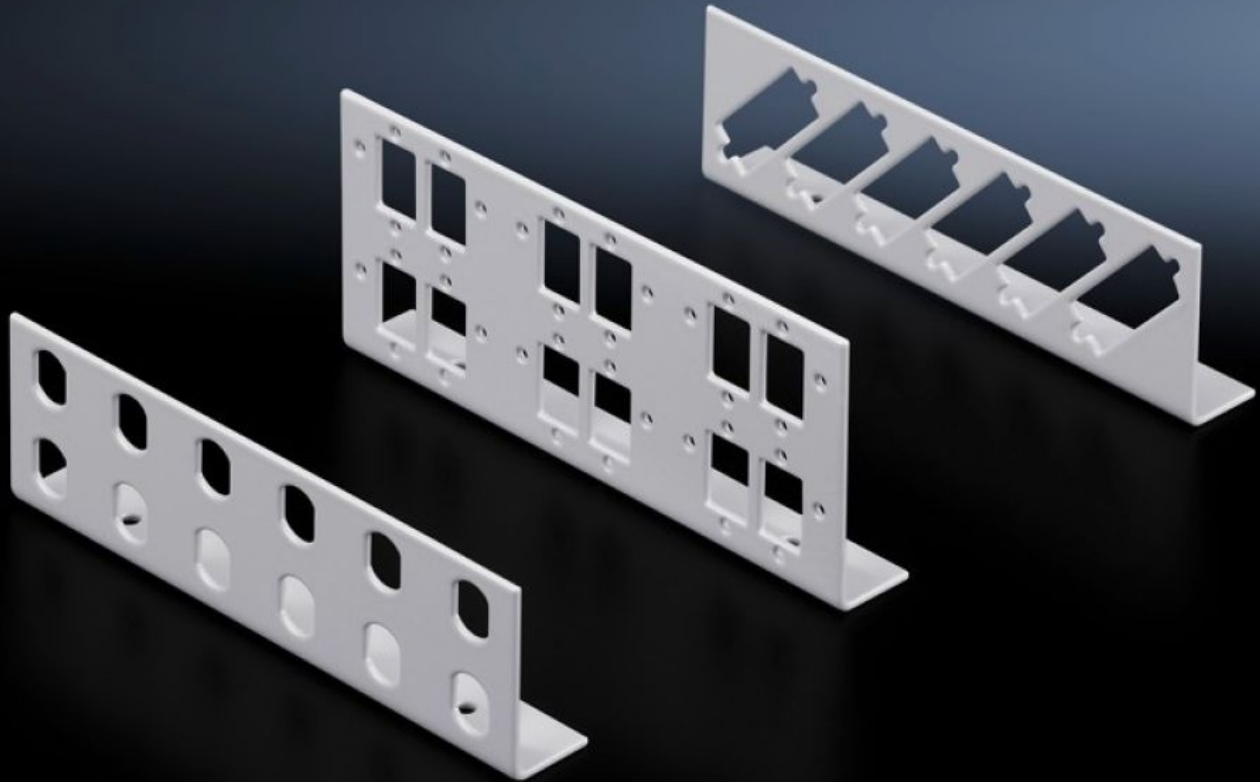


Rittal – Das System.

Schneller – besser – überall.



DK 7463.100

Patch-Panels für LWL-Kleinverteiler

Stand: 22.04.2026 (Quelle: rittal.com/de-de)

SCHALTSCHRÄNKE

STROMVERTEILUNG

KLIMATISIERUNG

IT-INFRASTRUKTUR

SOFTWARE & SERVICE

FRIEDHELM LOH GROUP



DK 7463.100 - Patch-Panels für LWL-Kleinverteiler

Patch-Panel für LWL-Kleinverteiler für ST, SC, E-2000 und E-2000 Duplex-Kupplungen.

Eigenschaften

| | |
|---------------------------------------|---|
| Artikel-Nr. | DK 7463.100 |
| Ausführung | E-2000 Duplex = 6 Einbauplätze |
| Produktbeschreibung | Für den individuellen Ausbau der LWL-Kleinverteiler stehen verschiedene Patch-Panels unterschiedlichen Steckertyps zur Verfügung. |
| Material | Stahlblech |
| Farbe | RAL 7035 |
| Lieferumfang | Patch-Panel Inkl. Befestigungsmaterial |
| Anzahl Patch-Panels je Gehäuse (max.) | 2 |
| Grundmaterial | Stahlblech |
| Für LWL-Kupplung | SC E-2000 E-2000-Duplex |
| Anzahl der Einbauplätze | Single: Duplex: 12 6 |
| Verpackungseinheit | 2 Stück |
| Nettogewicht | 0,16 kg |
| Bruttogewicht | 0,191 kg |
| PCF/VE (Cradle-to-Gate) | 0,7 kg CO2 eq (Cat B) |
| Hinweis zur PCF-Klasse | Kategorie B: PCF-Wert (Cradle-to-Gate) auf Basis des Produktgewichts näherungsweise berechnet und selbst deklariert |
| Zolltarifnummer | 94039910 |
| ETIM 9 | EC001130 |

Eigenschaften

ECLASS 8.0

19170113

Produktbeschreibung

DK Patch-Panel, für LWL-Kleinverteiler, 12/6 x Typ: SC, E-2000,
E-2000-Duplex, Stahlblech, RAL 7035

Ausschreibungstext

Patch-Panel SC, für 7451

Material: Stahlblech, lackiert, RAL 7035