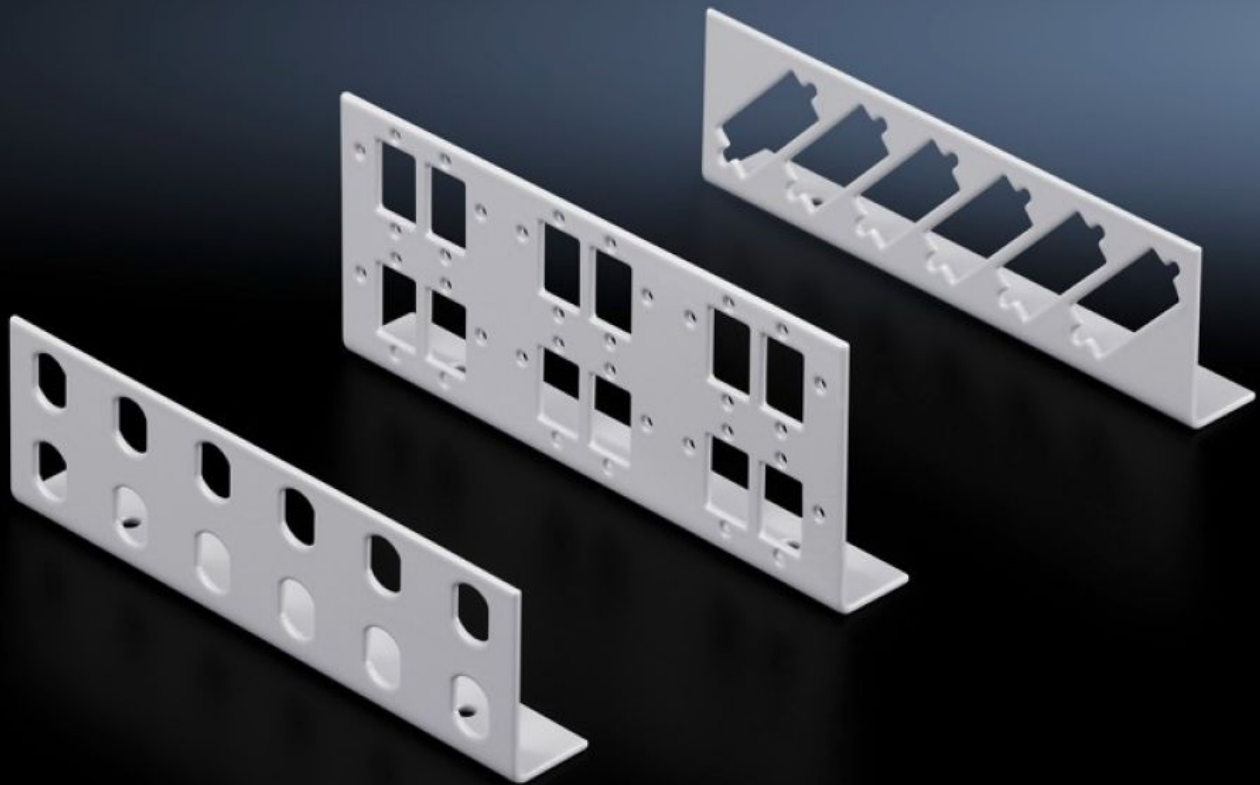


Rittal – Das System.

Schneller – besser – überall.



DK 7463.200

Patch-Panels für LWL-Kleinverteiler

Stand: 25.09.2024 (Quelle: [rittal.com/de-de](https://www.rittal.com/de-de))

SCHALTSCHRÄNKE

STROMVERTEILUNG

KLIMATISIERUNG

IT-INFRASTRUKTUR

SOFTWARE & SERVICE

FRIEDHELM LOH GROUP



DK 7463.200 - Patch-Panels für LWL-Kleinverteiler

Patch-Panel für LWL-Kleinverteiler für ST, SC, E-2000 und E-2000 Duplex-Kupplungen.

Eigenschaften

Best.-Nr.	DK 7463.200
Produktbeschreibung	Für den individuellen Ausbau der LWL-Kleinverteiler stehen verschiedene Patch-Panels unterschiedlichen Steckertyps zur Verfügung.
Material	Stahlblech
Farbe	RAL 7035
Lieferumfang	Patch-Panel Inkl. Befestigungsmaterial
Anzahl Patch-Panels je Gehäuse (max.)	2
Grundmaterial	Stahlblech
Für LWL-Kupplung	SC-Duplex
Anzahl der Einbauplätze	Duplex: 6
Verpackungseinheit	2 Stück
Gewicht/VE	0,148 kg
Nettogewicht	0.09
Bruttogewicht	0.148
CFP/VE (Cradle-to-Gate)	0,6 kg CO2 eq (Cat B)
Hinweis zur CFP-Klasse	Kategorie B: CFP-Wert (Cradle-to-Gate) auf Basis des Produktgewichts näherungsweise berechnet und selbst deklariert
Zolltarifnummer	94039910
EAN	4028177187160
ETIM 7.0	EC001130
ECLASS 8.0	19170113

Ausschreibungstext

Patch-Panel SC, für 7451

Material: Stahlblech, lackiert, RAL 7035