

Rittal – Das System.

Schneller – besser – überall.



DK 7507.030 FlatBox

Stand: 16.04.2026 (Quelle: rittal.com/de-de)



SCHALTSCHRÄNKE

STROMVERTEILUNG

KLIMATISIERUNG

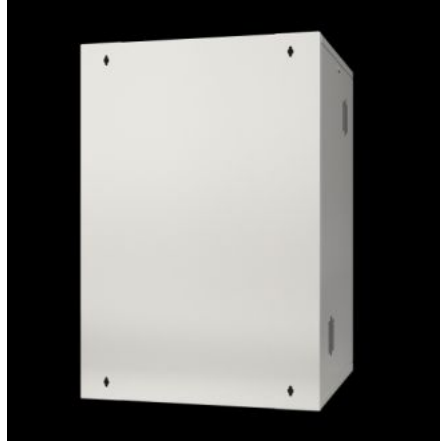
IT-INFRASTRUKTUR

SOFTWARE & SERVICE

FRIEDHELM LOH GROUP

DK 7507.030 - FlatBox

Gehäuse in Flat-Pack-Verpackung. Optimal zugänglich und flexibel einsetzbar als Wand- oder Standgehäuse.



Eigenschaften

Artikel-Nr.	DK 7507.030
Ausführung	mit 19"-Montagerahmen
Produktbeschreibung	Flexibel einsetzbar als Wand- oder Standgehäuse.
Nutzen	Werkzeuglose Schnellmontage Systemausbau am offenen 19"-Gestell
Material	Stahlblech Sichtscheibe: Einscheiben-Sicherheitsglas, 3 mm
Oberfläche	Pulverbeschichtet
Farbe	RAL 7035

Eigenschaften

Lieferumfang	Gehäuse in Flat-Pack-Verpackung 1 Wandteil 2 Grundträger 2 Dach-/Bodenbleche, mit Ausbrüchen zur Kabeleinführung über Bürstenleisten 2 Seitenwände, abschließbar 1 Sichttür, abschließbar, Sicherheitsschließung 3524 E, Türanschlag frei wählbar Verbindungselemente zur werkzeuglosen Schnellmontage Erdungssatz zur systemgerechten Erdung aller Gehäuseteile 19"-Montagerahmen
Höheneinheiten	15 HE
Abmessung	Breite: 600 mm Höhe: 758 mm Tiefe: 400 mm
Einbauhöhe für Komponenten	15 HE
Belastbarkeit	max. 750 N
Hinweis	Max. Einbautiefe: Tiefe - 58 mm bis zur Rückwand Max. Ebenenabstand bei zwei 19"-Ebenen: Tiefe - 104 mm Der Türöffnungswinkel beträgt max. 210°
Grundmaterial	Stahlblech
Verpackungseinheit	1 Stück
Nettogewicht	28,5 kg
Bruttogewicht	29 kg
PCF/VE (Cradle-to-Gate)	114,3 kg CO2 eq (Cat B)
Hinweis zur PCF-Klasse	Kategorie B: PCF-Wert (Cradle-to-Gate) auf Basis des Produktgewichts näherungsweise berechnet und selbst deklariert
Zolltarifnummer	94032080
ETIM 9	EC002500
ETIM 8	EC002500
ECLASS 8.0	27180208

Eigenschaften

Produktbeschreibung

DK FlatBox, Wand-/Standgehäuse in FlatPack-Verpackung, mit 482,6 mm (19")-Montagerahmen, 15 HE, BHT: 600x758x400 mm, 15 HE

Approbationen

Erklärungen

Herstellereklärung

Ausschreibungstext

15 HE IT-Wand-/Standgehäuse in Flatpack-Verpackung zur werkzeugfreien Montage

15 HE Wand-/Standgehäuse mit im 25 mm Raster tiefenverstellbarem 482,6 mm (19")-Montagerahmen vorne, bestehend aus Wandteil, zwei Grundträgern, Dach- und Bodenblech, jeweils mit Ausbruch zur Kabeleinführung, abgedeckt mit Bürstenleisten, zwei 482,6 mm (19")-Profilschienen, zwei abschließbaren Seitenwänden und einer abschließbaren Sichttür.

Das Gehäuse wird mit Snap-Verbindungselementen werkzeuglos aufgebaut. Durch die symmetrische Grundkonstruktion ist ein verwechslungsfreier Aufbau möglich. Türanschlag frei wählbar. Statische Belastbarkeit der 482,6 mm (19")-Ebene: 5 kg/HE. Seitenwände, Dach und Bodenrahmen mit jeweils zwei Lüfterfeldern für eine passive Durchlüftung, eine Erweiterung zur aktiven Klimatisierung ist mit separat erhältlichen Lüftermotoren möglich, nicht benötigte Lüfterfelder können mit separat erhältlichen Abdeckplatten geschlossen werden. Zusätzliche hintere 482,6 mm (19")-Befestigungsebene mit separat erhältlichem Profilschienensatz möglich. Der Einsatz als Standgehäuse ist mit separat erhältlichen Nivellierfüßen

möglich.

Material:

Stahlblech, Sichttür mit Scheibe aus ESG

Oberflächenausführung:

Pulverbeschichtet in RAL 7035

Abmessungen (B x H x T):

600 x 758 x 400 mm, 15 HE