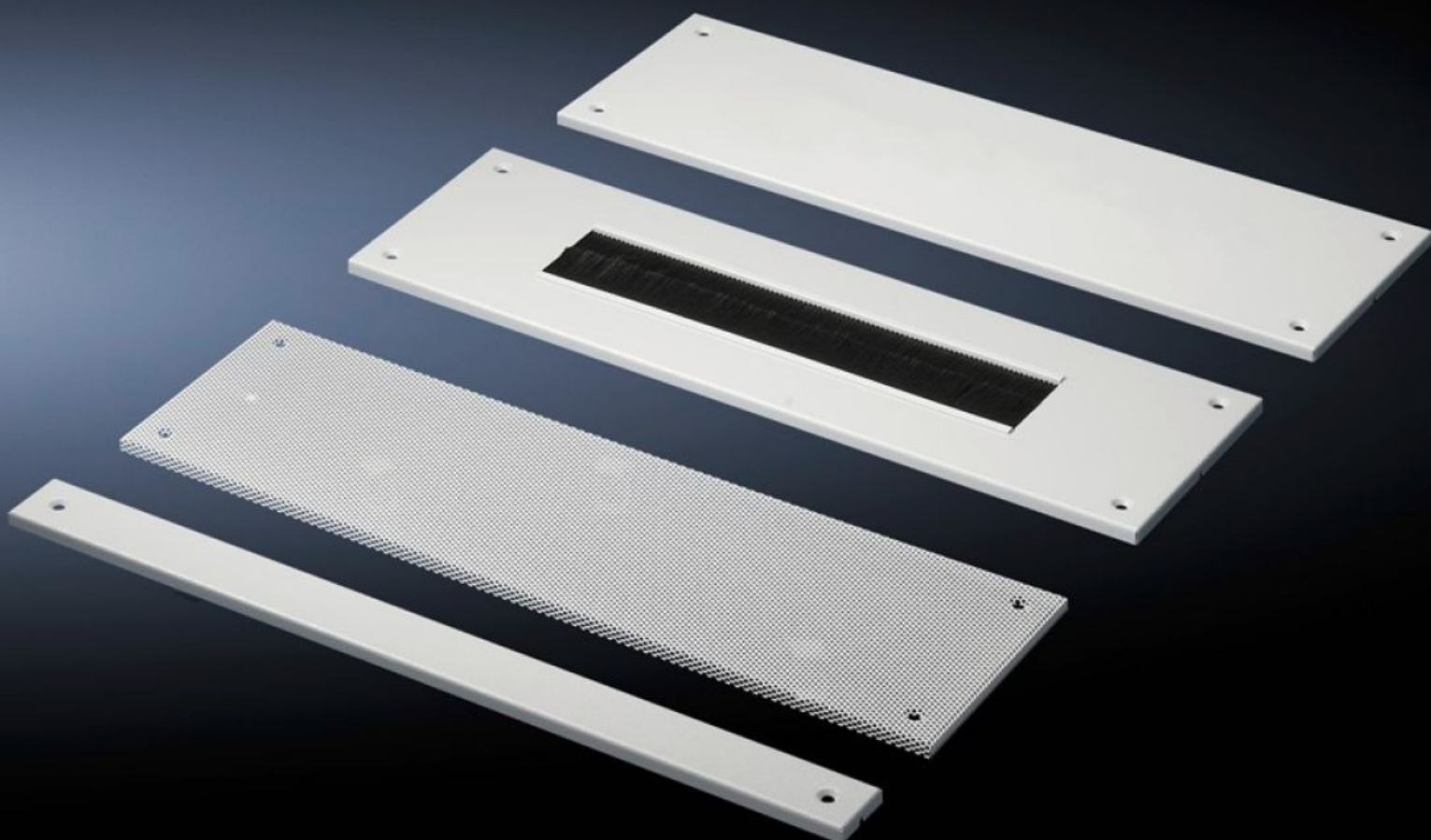


Rittal – Das System.

Schneller – besser – überall.



TE 7526.850 Modulbleche

Stand: 23.12.2025 (Quelle: rittal.com/de-de)



SCHALTSCHRÄNKE

STROMVERTEILUNG

KLIMATISIERUNG

IT-INFRASTRUKTUR

SOFTWARE & SERVICE

FRIEDHELM LOH GROUP

TE 7526.850 - Modulbleche für TE

Mit den Modulblechen lässt sich der Bodenbereich des TE beliebig variieren.

Eigenschaften

Artikel-Nr.	TE 7526.850
Ausführung	mit Bürstenleiste
Produktbeschreibung	Mit den Modulblechen lässt sich der Bodenbereich des TE beliebig variieren.
Einsatzgebiete	Für die passende Auswahl der Bodenbleche bitte beachten: Schrankbreite minus 150 mm Schranktiefe minus 50 mm
Material	Stahlblech, verzinkt
Lieferumfang	Inkl. Befestigungsmaterial
Abmessung	Breite: 450 mm Tiefe: 200 mm
Passend für	Gehäusetyp: TE Breite: 600 mm
Verpackungseinheit	1 Stück
Nettogewicht	0.904
Bruttogewicht	0.939
Zolltarifnummer	94039910
EAN	4028177196636
ETIM 9	EC002620
ECLASS 8.0	27189261

Ausschreibungstext

Modulblech mit Bürstenleiste

Modulblechbreite 450 mm, Modulblechtiefe 200 mm

Material: Stahlblech, verzinkt