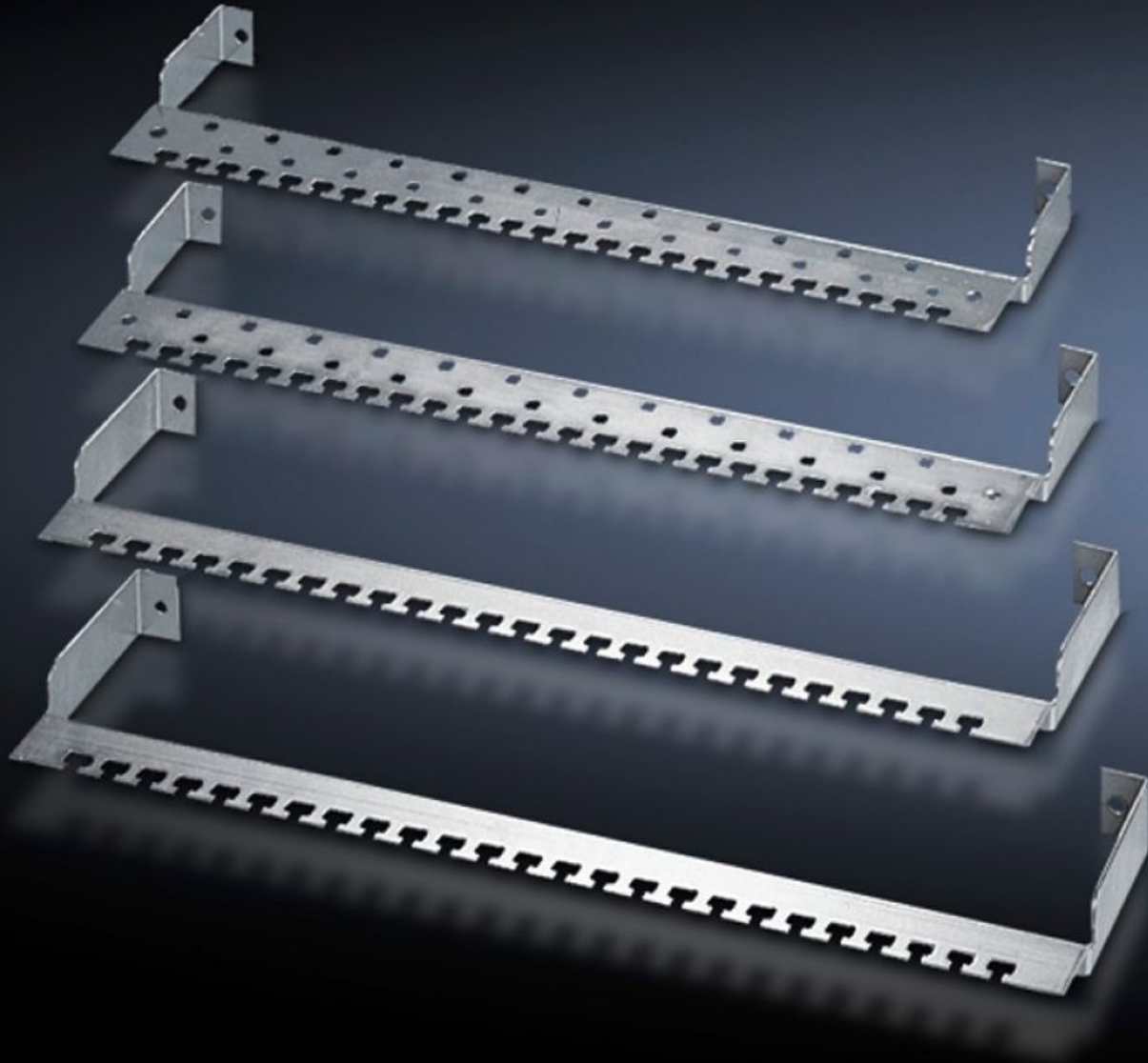


# Rittal – Das System.

Schneller – besser – überall.



## DK 7610.000 Kabelabfangschiene

Stand: 18.06.2026 (Quelle: [rittal.com/de-de](http://rittal.com/de-de))



SCHALTSCHRÄNKE

STROMVERTEILUNG

KLIMATISIERUNG

IT-INFRASTRUKTUR

SOFTWARE & SERVICE

FRIEDHELM LOH GROUP

# DK 7610.000 - Kabelabfangschiene für Patch-Panel

Zur Zugentlastung von ankommenden oder abgehenden Datenleitungen, wahlweise mit Federklammern zur Aufnahme und Kontaktierung des Kabelschirms.

## Eigenschaften

Artikel-Nr.	DK 7610.000
Ausführung	ohne Kabelschirmkontaktierung
Produktbeschreibung	Zur Zugentlastung von ankommenden oder abgehenden Datenleitungen. Wahlweise mit Federklammern zur Aufnahme und Kontaktierung des Kabelschirms. Die Verbindung zum Patch-Panel erfolgt durch Befestigungsbolzen am Panel selbst.
Material	Stahlblech, 2 mm, verzinkt
Lieferumfang	Inkl. Befestigungsmaterial
Verpackungseinheit	1 Stück
Nettogewicht	0,4 kg
Bruttogewicht	0,481 kg
Zolltarifnummer	73269098
ECLASS 8.0	27400604
Produktbeschreibung	DK Kabelabfangschiene, Zur Zugentlastung von Datenleitungen, für Patch-Panel, ohne Kabelschirmkontaktierung, Stahlblech, verzinkt

## Ausschreibungstext

Kabelabfangbügel- Ausführung (schmal)

Zur rückseitigen Montage am CMC. Die Kabel können mit Kabelbindern fixiert und befestigt werden.

Material: Stahlblech 2 mm, chromatiert.