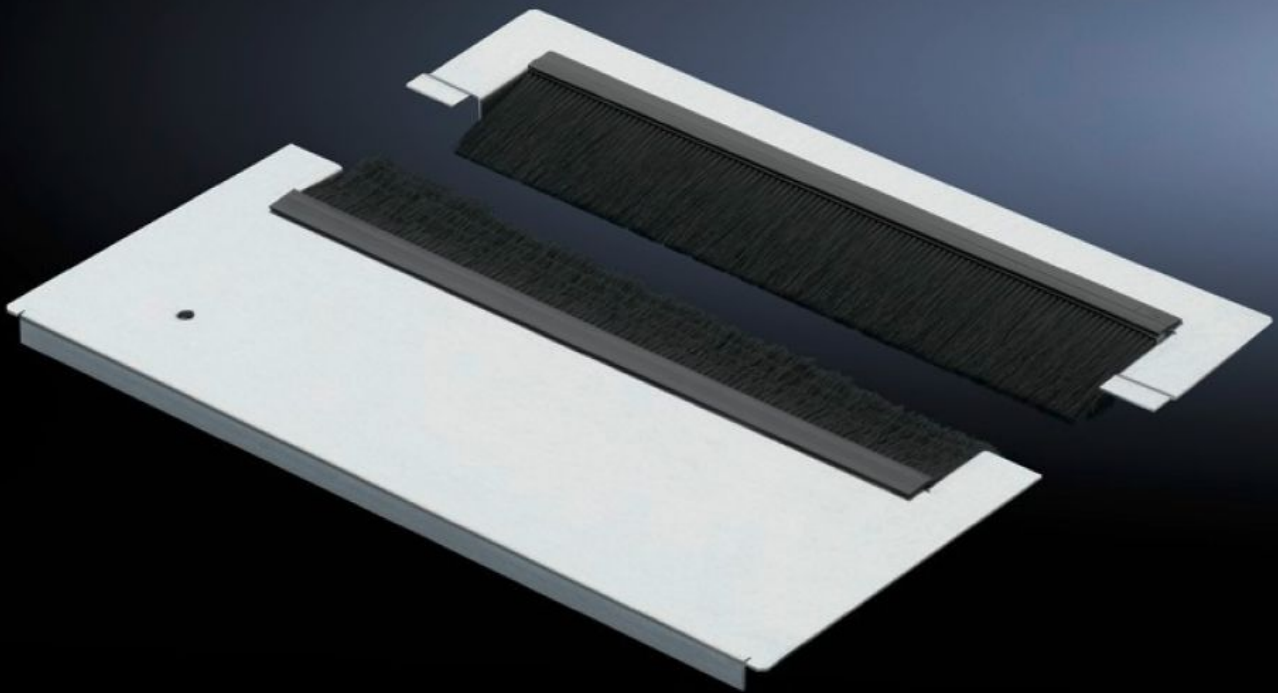
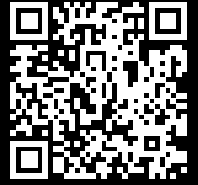


Rittal – Das System.

Schneller – besser – überall.



TS 7825.387

Bodenmodule zur Kabeleinführung

Stand: 23.06.2026 (Quelle: rittal.com/de-de)

SCHALTSCHRÄNKE

STROMVERTEILUNG

KLIMATISIERUNG

IT-INFRASTRUKTUR

SOFTWARE & SERVICE

FRIEDHELM LOH GROUP



TS 7825.387 - Bodenmodule zur Kabeleinführung für TS, TS IT, VX SE

Das zweiteilige Bodenmodul verfügt über eine spezielle Kabeleinführung mit wechselseitig versetzt geführten Bürstenleisten, die selbst bei großen Kabelmengen eine gute Abdichtung gewährleisten.



Eigenschaften

Artikel-Nr.	TS 7825.387
Ausführung	Kabeleinführung mit Bürste hochdicht
Produktbeschreibung	Spezielle Bürstenleisten mit wechselseitig versetzt geführten Bürsten bieten bei sachgerechter Kabeleinführung höchstmöglichen Schutz. Durch die zweigeteilte Ausführung kann das Bodenmodul auch bei bereits installierten Leitungen nachgerüstet werden.
Material	Modulblech: Stahlblech Bürstenleiste: Kunststoff, UL 94-HB, halogenfrei
Oberfläche	Modulblech: verzinkt
Lieferumfang	Inkl. Befestigungsmaterial inkl. Klemmteile
Hinweis	Die Kombination mehrerer Bodenblech-Module ist notwendig, um den Boden im TS IT komplett zu verschließen
Abmessung	Tiefe: 237,5 mm
Passend für	Gehäusotyp: TS TS IT SE Breite: 800 mm

Eigenschaften

Verpackungseinheit	1 Stück
Nettogewicht	1,811 kg
Bruttogewicht	1,9 kg
Zolltarifnummer	83024200
ETIM 9	EC002620
ECLASS 8.0	27189261
Produktbeschreibung	DK Bodenblech-Modul, zur Kabeleinführung mit Bürste, hochdicht, Tiefe: 237,5 mm, für Schrankbreite: 800 mm, Stahlblech, verzinkt

Ausschreibungstext

Bodenblech-Module für TS 8 / FR(i)

Zum Einsatz im Bodenrahmen des Schrankgestells. Modultiefe 238 mm, austauschbar gegen vorhandene Bodenmodule gleicher Abmessung Bodenmodul in Schränken mit der Tiefe 600, 800, 900, 1000 und 1200 mm einsetzbar. Das Bodenmodul verfügt über eine große Öffnung zur Einführung von Kabeln in den Schrank. Das Bodenblech ist zweigeteilt und kann hierdurch auch bei bereits existierender Vorinstallation jederzeit zur einfacheren Montage während der Installationsarbeiten entnommen werden. Die Einführungsöffnung verfügt beidseitig über spezielle Bürsteleisten welche wechselseitig, versetzt geführt werden und so selbst bei größeren Kabelmengen eine effizientere Abdichtung des Innenraumes gegenüber der Umgebung ermöglichen.

Material: Stahlblech

Für Schrankbreite: 800 mm