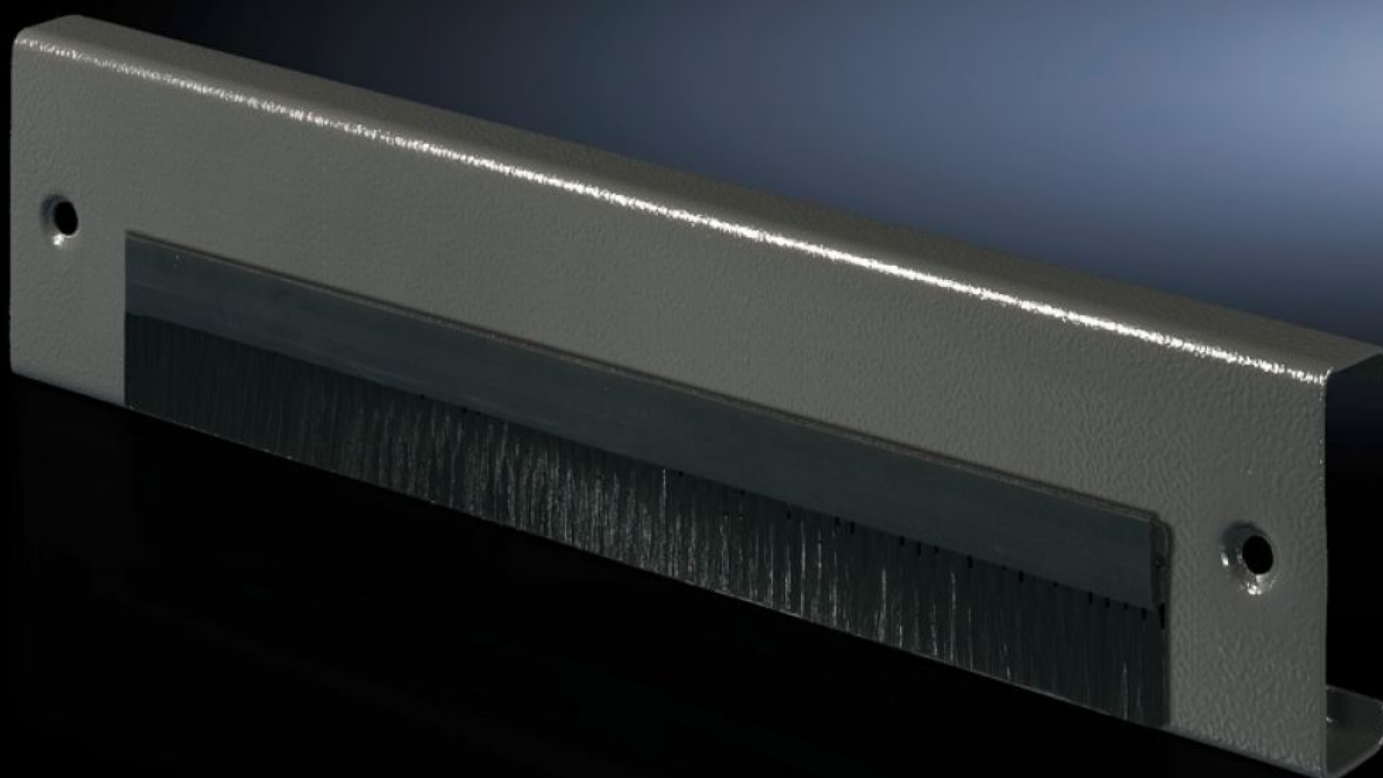


Rittal – Das System.

Schneller – besser – überall.



TS 7825.808 Sockel-Blende

Stand: 08.12.2025 (Quelle: rittal.com/de-de)



SCHALTSCHRÄNKE

STROMVERTEILUNG

KLIMATISIERUNG

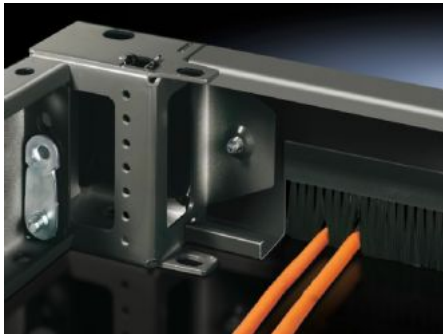
IT-INFRASTRUKTUR

SOFTWARE & SERVICE

FRIEDHELM LOH GROUP

TS 7825.808 - Sockel-Blende mit Bürstenleiste für Sockel TS

Sockel-Blende mit Bürstenleiste.



Eigenschaften

Artikel-Nr.	TS 7825.808
Produktbeschreibung	Die Ergänzung des modularen Sockel-Konzeptes. Kann auch nachträglich gegen die vordere oder hintere Blende der Sockel-Elemente 100 bzw. 200 mm hoch getauscht werden. Einseitig offen für nachträgliche Montage bei eingeführten Kabeln.
Material	Stahlblech
Oberfläche	Lackiert
Farbe	RAL 9005
Abmessung	Höhe: 100 mm
Passend für Sockelbreite	800 mm
Verpackungseinheit	1 Stück
Nettogewicht	2.7
Bruttogewicht	3.15
EAN	4028177520547
ECLASS 8.0	27189260