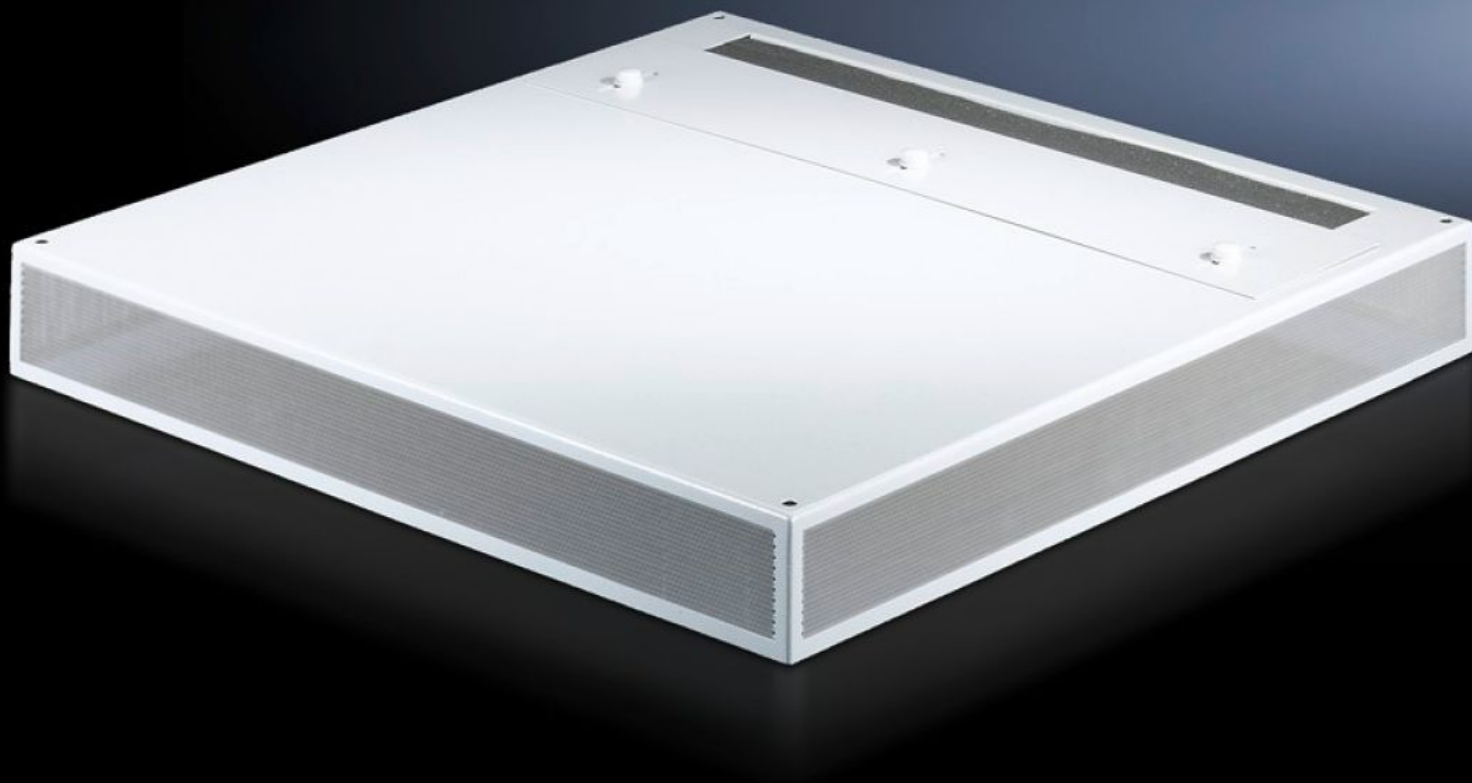
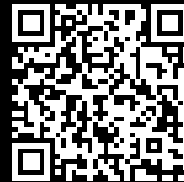


# Rittal – Das System.

Schneller – besser – überall.



## DK 7826.886

### Dachblech, belüftet

Stand: 13.12.2025 (Quelle: [rittal.com/de-de](http://rittal.com/de-de))



SCHALTSCHRÄNKE

STROMVERTEILUNG

KLIMATISIERUNG

IT-INFRASTRUKTUR

SOFTWARE & SERVICE

FRIEDHELM LOH GROUP

# DK 7826.886 - Dachblech, belüftet für DK-TS, 97 mm hoch

Zum Austausch gegen das Seriendach.

## Eigenschaften

Artikel-Nr.	DK 7826.886
Produktbeschreibung	Zum Austausch gegen das Seriendach. Im 97 mm hohen Dachblech sind umlaufend Lüftungslöcher (Ø 5 mm) eingebracht. In Kombination mit der belüfteten Sicht- und Stahlblechtür passt sich das Dachblech dem Türdesign optimal an.
Material	Stahlblech
Farbe	RAL 7035
Passend für	Gehäusotyp: DK-TS Breite: 800 mm Tiefe: 800 mm
Verpackungseinheit	1 Stück
Nettogewicht	10.947
Bruttogewicht	11.523
Zolltarifnummer	72092690
EAN	4028177234734
ECLASS 8.0	27182405

## Ausschreibungstext

Dachblech zur Kabeleinführung, belüftet für DK TS 8

75 mm hohes Dachblech mit umlaufenden Lochblech (Durchmesser 3mm) zur passiven Belüftung.

Das Design des Dachbleches paßt sich dem der belüfteten Sicht- und Stahlblechtür an. Schiebewinkel hinten zur Kabeleinführung.

Eine optionale seitliche bzw. vordere Kabeleinführung ist mittels der symmetrischen

Rahmenkonstruktion durch das Drehen  
des Dachbleches möglich.

Gummiprofil zur Fixierung der Kabelbündel und -stränge am schiebbaren und festen Winkel.  
Eine aktive Belüftung ist durch den einfachen Unterbau eines Lüfterbleches auch nachträglich  
möglich.

Material: Stahlblech

Lackierung: RAL 7035

für Schrankmaße: B: 800 mm T: 800 mm