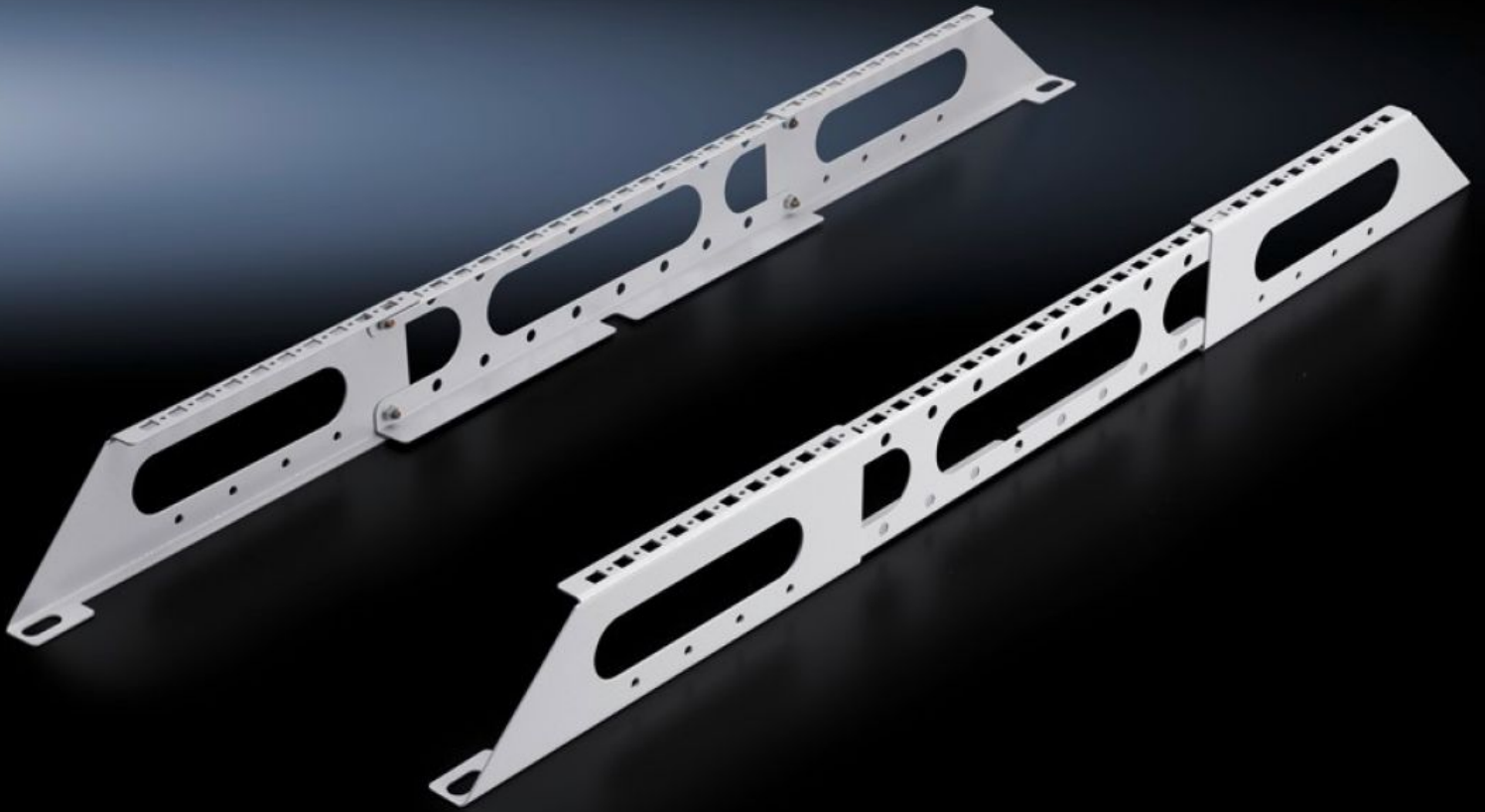


Rittal – Das System.

Schneller – besser – überall.



DK 7831.472

Systemträger für Kabeltrassen

Stand: 07.05.2026 (Quelle: rittal.com/de-de)



SCHALTSCHRÄNKE

STROMVERTEILUNG

KLIMATISIERUNG

IT-INFRASTRUKTUR

SOFTWARE & SERVICE

FRIEDHELM LOH GROUP

DK 7831.472 - Systemträger für Kabeltrassen für VX, VX IT

Tiefenvariables Trägersystem, ermöglicht die Befestigung der gängigsten Kabeltrassensysteme, Befestigung auf allen 800 – 1200 mm tiefen Netzwerkschränken mit außenliegender Verschraubung des Dachblechs.



Eigenschaften

Artikel-Nr.	DK 7831.472
Ausführung	Trägerhöhe 102 mm
Produktbeschreibung	Das tiefenvariable Trägersystem lässt sich auf allen 800 – 1200 mm tiefen Netzwerkschränken mit einer außenliegenden Verschraubung des Dachblechs befestigen. Die integrierte Systemlochung, für Blechschrauben oder Käfigmuttern, ermöglicht die Befestigung der gängigsten Kabeltrassensysteme.
Material	Stahlblech
Oberfläche	Pulverlackiert
Farbe	RAL 7035
Belastbarkeit (statisch)	2.500 N
Hinweis	Kombination mit Lüfterblech für VX IT möglich In Kombination mit Montageschiene geeignet zur Aufnahme weiterer Kabelführungsschienen oder Rohrleitungen
Grundmaterial	Stahlblech
Verpackungseinheit	2 Stück
Nettogewicht	3,29 kg

Eigenschaften

Bruttogewicht	3,49 kg
PCF/VE (Cradle-to-Gate)	13,3 kg CO2 eq (Cat B)
Hinweis zur PCF-Klasse	Kategorie B: PCF-Wert (Cradle-to-Gate) auf Basis des Produktgewichts näherungsweise berechnet und selbst deklariert
Zolltarifnummer	73269098
ETIM 9	EC000322
ECLASS 8.0	27400604
Produktbeschreibung	TS Systemträger für Kabeltrassen, tiefenvariabel, Trägerhöhe 102 mm, für Schranktiefe: 800-1200 mm, Stahlblech, pulverbeschichtet