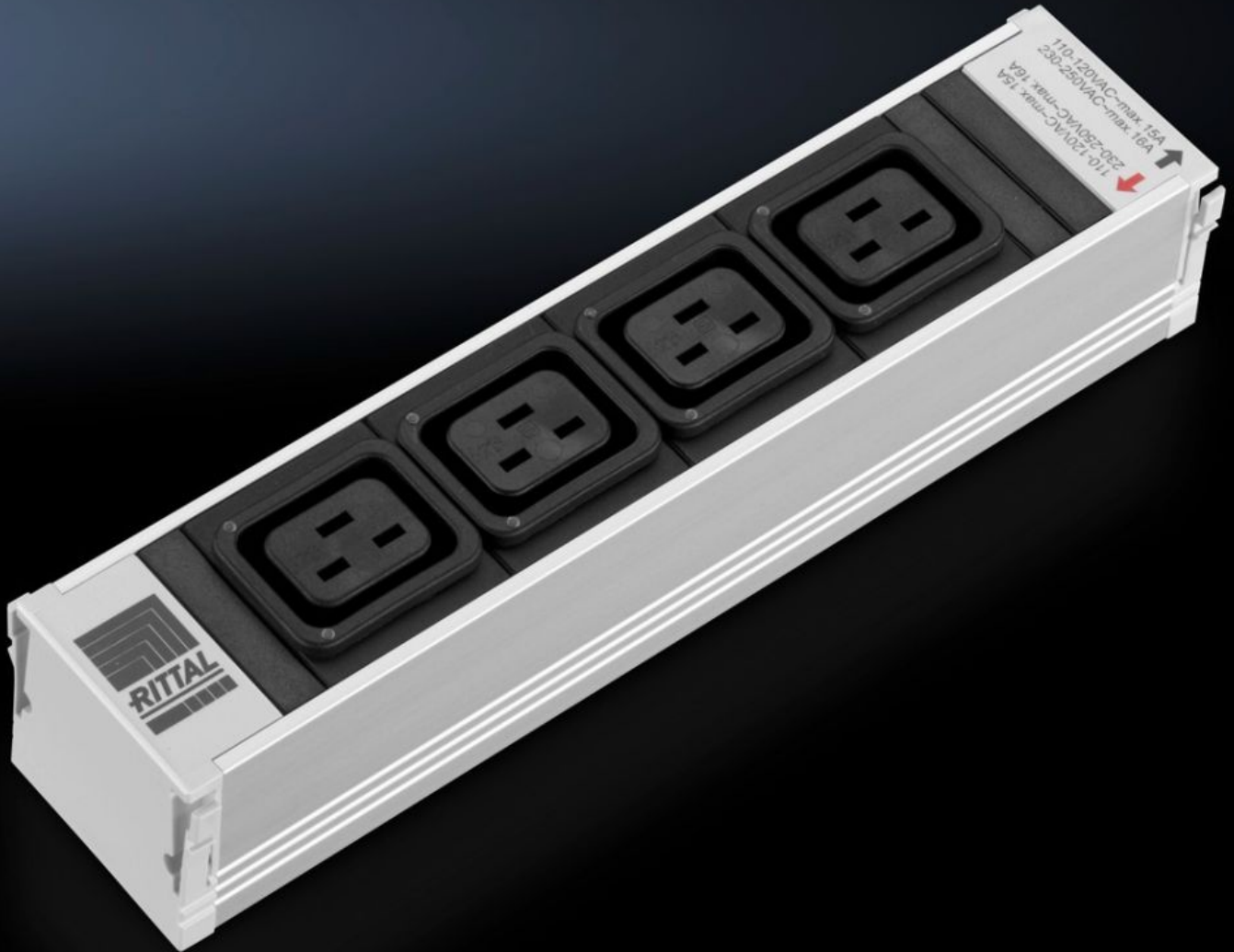


# Rittal – Das System.

Schneller – besser – überall.



## DK 7859.130 PSM Steckdosenmodule

Stand: 23.04.2026 (Quelle: [rittal.com/de-de](http://rittal.com/de-de))



SCHALTSCHRÄNKE

STROMVERTEILUNG

KLIMATISIERUNG

IT-INFRASTRUKTUR

SOFTWARE & SERVICE

FRIEDHELM LOH GROUP

# DK 7859.130 - PSM Steckdosenmodule

Die verschiedenen Module können gemischt in die Trägerschiene eingesteckt werden.

## Eigenschaften

Artikel-Nr.	DK 7859.130
Ausführung	nicht schaltbar mit Leistungsanzeige per LED
Produktbeschreibung	Das modulare System ermöglicht eine Grundausstattung der Racks durch eine vertikale Trägerschiene mit 1-/3-phasiger Einspeisung. In die Trägerschiene können die verschiedenen Steckdosenmodule zur Versorgung der aktiven Komponenten eingerastet werden. Die verschiedenen Module, Schuko, IEC320 o. ä. können gemischt in die Trägerschiene eingesteckt werden. Das kann auch von Nicht-Elektrikern durch das berührungsgeschützte Plug & Play System leicht realisiert werden.
Material	Profil: Aluminium, eloxiert Steckdoseneinsätze: Kunststoff (PA6 GF 30 V1)
Länge	250 mm
Anschlussart (elektrisch)	WAGO WINSTA MIDI
Phasen pro Einspeisung	1~
Thermischer Überstromschutz	-
Bemessungsbetriebsspannung	110 V – 230 V AC, 50/60 Hz
Nennstrom (max.)	16 A
Benötigte Modul-Steckplätze (Anzahl)	1
Abmessung	Länge: 250 mm
Betriebstemperaturbereich	5 °C...45 °C
Luftfeuchtigkeit (nicht kondensierend)	5...95 %
Steckdosen	4 x Kaltgerätebuchse C19
Verpackungseinheit	1 Stück

# Eigenschaften

---

Nettogewicht	0,38 kg
Bruttogewicht	0,385 kg
Zolltarifnummer	85369001
ETIM 9	EC000330
ECLASS 8.0	27142604
Produktbeschreibung	DK PSM Steckdosenmodul, mit LED-Leistungsanzeige, zur modularen PSM Stromverteilung, Belegt 1 Steckplatz in der Stromschiene, IEC 60 320: 4x C19

---

# Approbationen

---

Approbationen	IEC CB VDE
Erklärungen	Konformitätserklärung

---

# Ausschreibungstext

## Rittal Power System Modul

PSM Modul mit 4 x C19 Steckplätzen zum Aufstecken auf eine Rittal PSM-Schiene.

Das Modul belegt einen Steckplatz auf der Schiene.

Es können bis zu 7 Module in eine 2 m PSM-Schiene und bis zu 4 Module in eine 1,2 m Schiene installiert werden.

Eine Mischbestückung verschiedener Module ist möglich.

Mehrfarbige LEDs am Modul zeigen die aktuelle Last an.

Bis 7 A leuchten die LEDs in Grün und bis 13 A in Gelb.

Steigt der Strom auf über 13 A an, so leuchten die

LEDs in Rot um anzuzeigen, dass keine weitere last  
angeschlossen werden sollte.

Diese Schwellwerte können nicht verändert werden.

Technische Daten:

Abmessungen: BxHxT: 50 x 250 x 45 mm

Betriebstemperatur: +5 bis +45°C

Umgebungsfeuchte: 5 bis 95% rel. Feuchte

Schutzart: IP20

Max. Strom pro Modul: 16 A

Anschlüsse:

4 x IEC 60 320 C19

Material: Aluminium Chassis mit schwarzer  
Kunststoffabdeckung

Lieferumfang:

- 1 PSM Modul mit LEDs