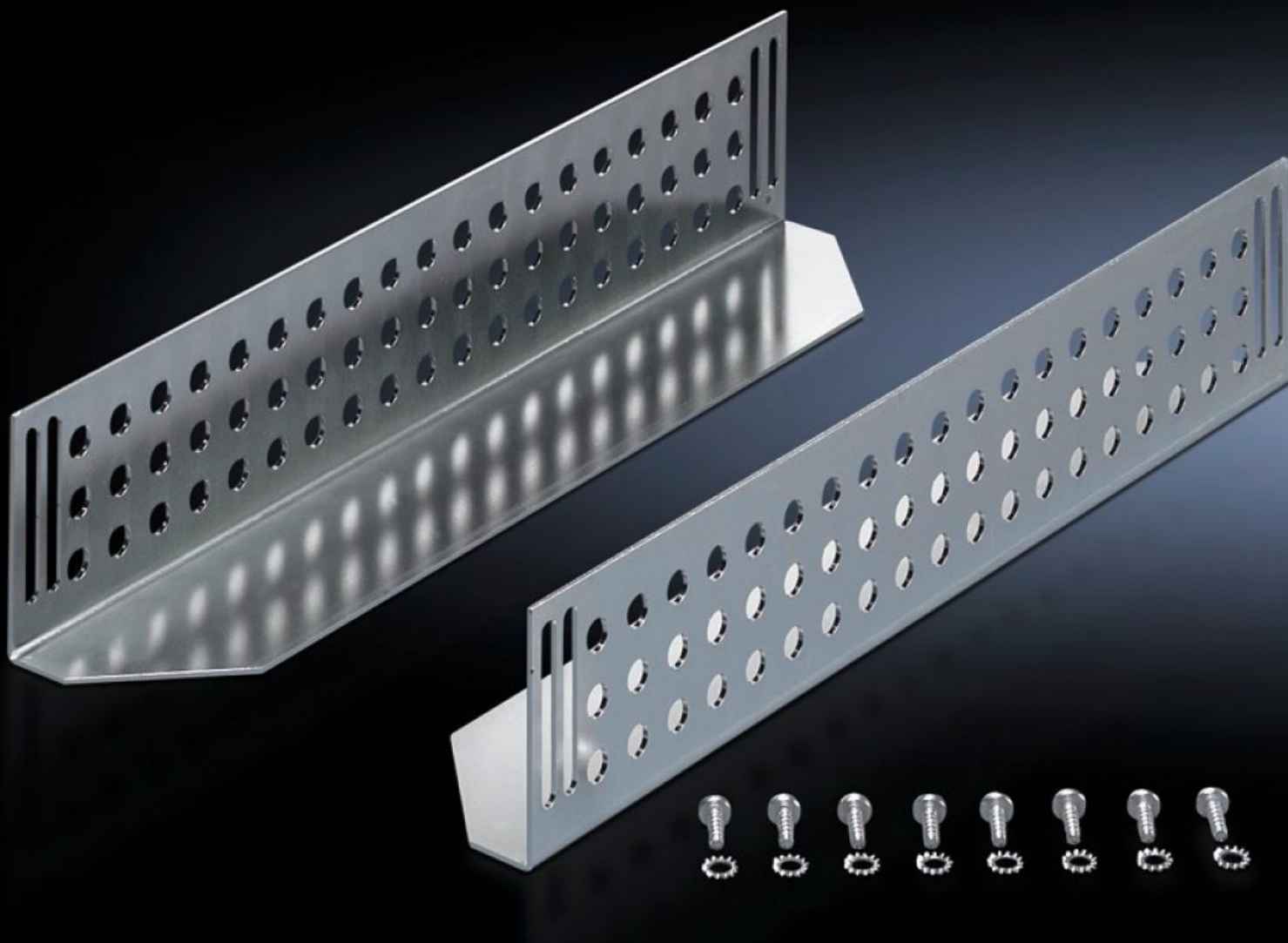
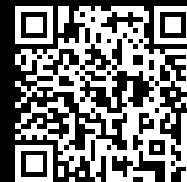


Rittal – Das System.

Schneller – besser – überall.



DK 7963.610 Gleitschiene

Stand: 09.02.2026 (Quelle: [rittal.com/de-de](https://www.rittal.com/de-de))



SCHALTSCHRÄNKE

STROMVERTEILUNG

KLIMATISIERUNG

IT-INFRASTRUKTUR

SOFTWARE & SERVICE

FRIEDHELM LOH GROUP

DK 7963.610 - Gleitschiene für TE

Zur Montage zwischen einer vorderen und einer hinteren Befestigungsebene, zur Unterstützung von schweren zölligen Komponenten.

Eigenschaften

Artikel-Nr.	DK 7963.610
Produktbeschreibung	Zur Montage zwischen der vorderen und der hinteren 19"-Befestigungsebene. Mit den Gleitschienen können schwere zöllige Komponenten unterstützt werden.
Material	Stahlblech
Oberfläche	Verzinkt
Lieferumfang	Inkl. Befestigungsmaterial
Abstand der Befestigungsebenen	695 mm
Belastbarkeit statisch	800 N
Auflagefläche	Breite: 85 mm Tiefe: 624 mm
Passend für	Gehäusetyp: TE 8000
Einbauabmessungen	Einbaubreite für Komponenten: 482,6 mm Einbaubreite für Komponenten: 19"
Verpackungseinheit	2 Stück
Nettogewicht	3.066
Bruttogewicht	3.266
Zolltarifnummer	73269098
EAN	4028177443969
ETIM 9	EC002620
ECLASS 8.0	27189261

Ausschreibungstext

Gleitschiene für TE/FR(i), L 624 mm

Material: Stahlblech, verzinkt, chromatiert