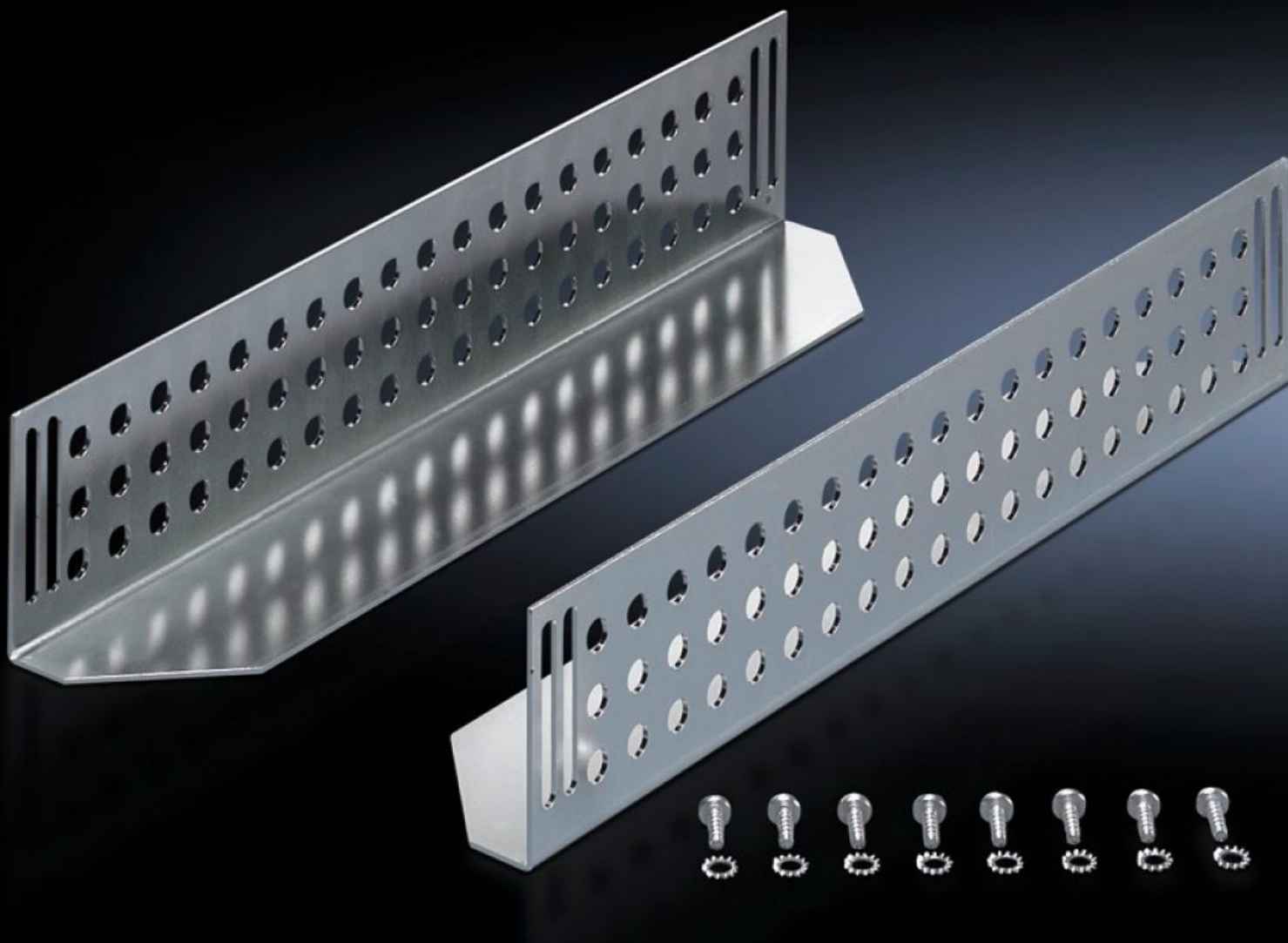
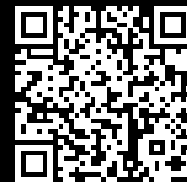


# Rittal – Das System.

Schneller – besser – überall.



## DK 7963.710 Gleitschiene

Stand: 16.02.2026 (Quelle: [rittal.com/de-de](http://rittal.com/de-de))



SCHALTSCHRÄNKE

STROMVERTEILUNG

KLIMATISIERUNG

IT-INFRASTRUKTUR

SOFTWARE & SERVICE

FRIEDHELM LOH GROUP

# DK 7963.710 - Gleitschiene für TE

Zur Montage zwischen einer vorderen und einer hinteren Befestigungsebene, zur Unterstützung von schweren zölligen Komponenten.

## Eigenschaften

Artikel-Nr.	DK 7963.710
Produktbeschreibung	Zur Montage zwischen der vorderen und der hinteren 19"-Befestigungsebene. Mit den Gleitschienen können schwere zöllige Komponenten unterstützt werden.
Material	Stahlblech
Oberfläche	Verzinkt
Lieferumfang	Inkl. Befestigungsmaterial
Abstand der Befestigungsebenen	795 mm
Belastbarkeit statisch	800 N
Auflagefläche	Breite: 85 mm Tiefe: 724 mm
Passend für	Gehäusotyp: TE 8000
Einbauabmessungen	Einbaubreite für Komponenten: 482,6 mm Einbaubreite für Komponenten: 19"
Verpackungseinheit	2 Stück
Nettogewicht	3.512
Bruttogewicht	3.711
Zolltarifnummer	73269098
EAN	4028177443976
ETIM 9	EC002620
ECLASS 8.0	27189261

## Ausschreibungstext

Gleitschiene für TE/FR(i), L 724 mm

Material: Stahlblech, verzinkt, chromatiert