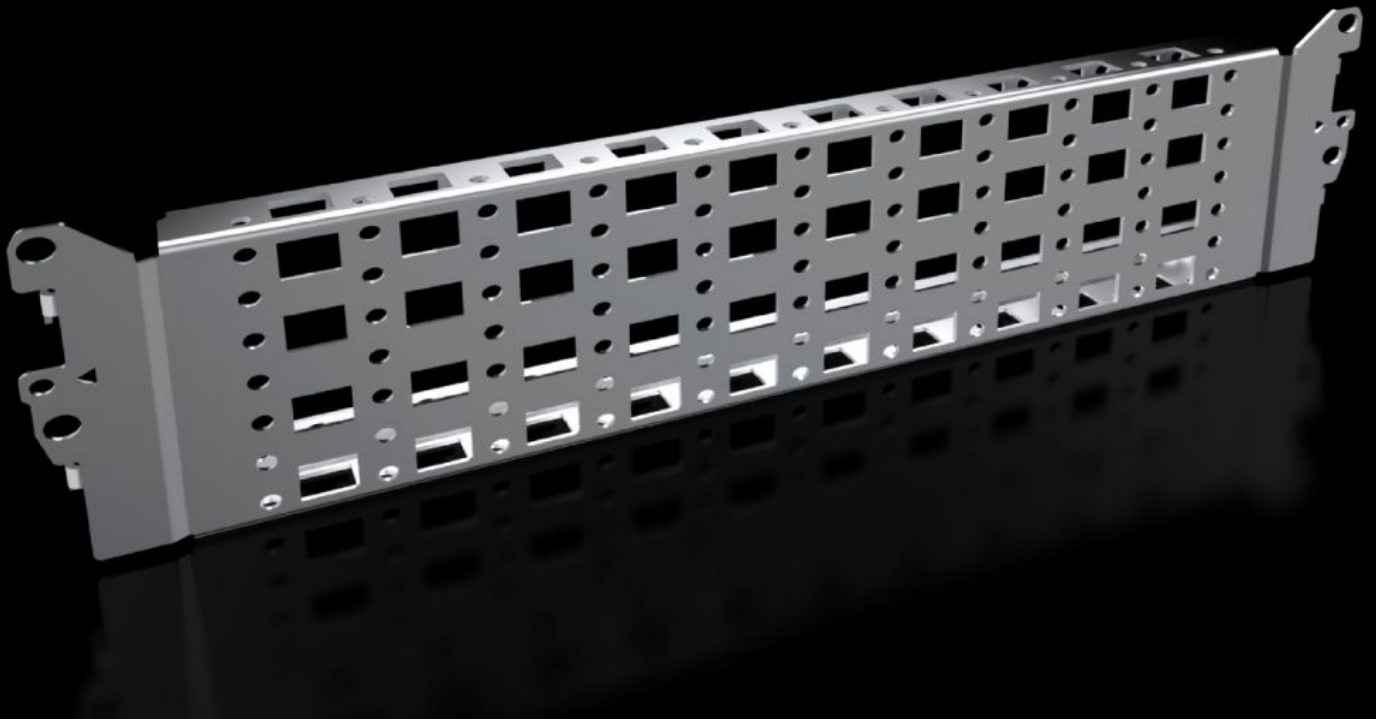


# Rittal – Das System.

Schneller – besser – überall.



## VX 8100.730

# System-Chassis 23 x 89 mm, Edelstahl

Stand: 17.04.2026 (Quelle: [rittal.com/de-de](http://rittal.com/de-de))



SCHALTSCHRÄNKE

STROMVERTEILUNG

KLIMATISIERUNG

IT-INFRASTRUKTUR

SOFTWARE & SERVICE

FRIEDHELM LOH GROUP

# VX 8100.730 - System-Chassis 23 x 89 mm, Edelstahl für VX, VX SE

Für variablen und individuellen Innenausbau des Schrankgerüsts auf der inneren Montageebene.



## Eigenschaften

Artikel-Nr.	VX 8100.730
Produktbeschreibung	Für variablen und individuellen Innenausbau des Schrankgerüsts auf der inneren Montageebene.
Nutzen	Einfach in die Systemlochung einhängen und verschrauben Systemlochung an allen vier Seiten Oben und unten mit Lochung für Käfigmutter zur Befestigung eigener Komponenten über metrische Schrauben
Material	Edelstahl 1.4301 (AISI 304)
Lieferumfang	Inkl. Befestigungsmaterial
Einbaumöglichkeiten	In VX auf der inneren Montageebene am Schrankprofil VX In VX SE am Schrankprofil in Verbindung mit Adapterschiene VX An baugleichen System-Chassis untereinander
Passend für	Gehäusotyp: VX VX SE Breite/Tiefe: 400 mm
Verpackungseinheit	2 Stück
Nettogewicht	0,85 kg

# Eigenschaften

---

Bruttogewicht	1 kg
Zolltarifnummer	73269098
ETIM 9	EC002620
ECLASS 8.0	27189234
Produktbeschreibung	VX System-Chassis 23 x 89 mm, für B/T: 400 mm, Edelstahl, 1.4301

---

# Approbationen

---

Erklärungen	PCF-Deklaration
-------------	-----------------