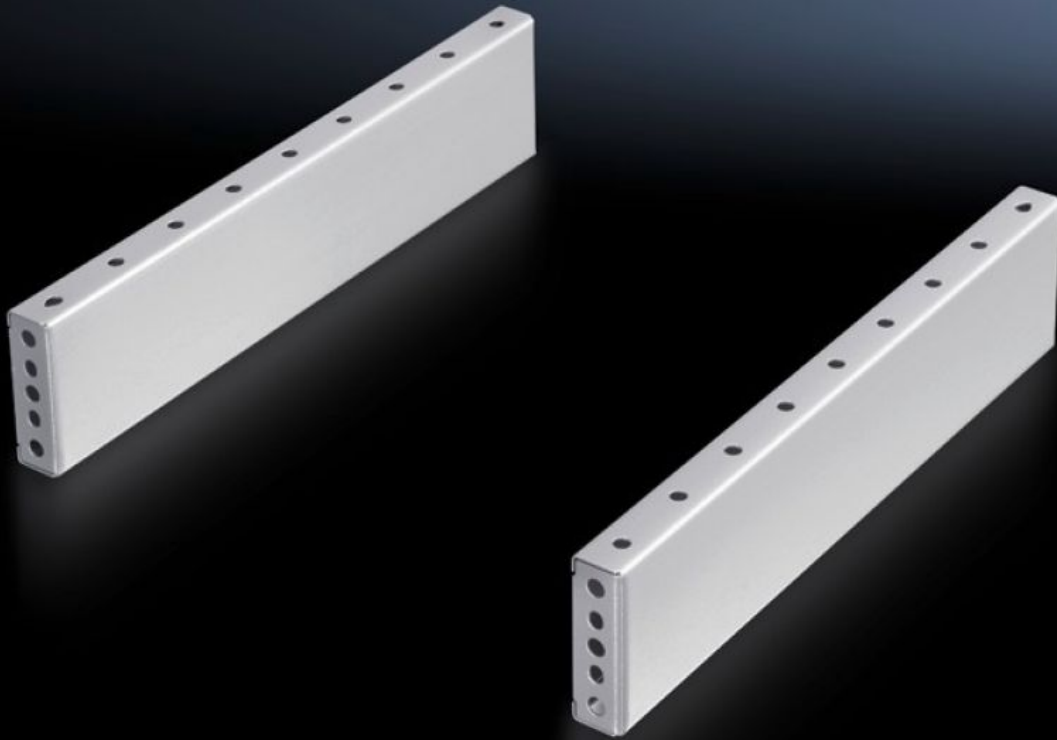


Rittal – Das System.

Schneller – besser – überall.



TS 8601.015

Sockel-Blende, seitlich, 100 mm

Stand: 07.05.2026 (Quelle: rittal.com/de-de)



SCHALTSCHRÄNKE

STROMVERTEILUNG

KLIMATISIERUNG

IT-INFRASTRUKTUR

SOFTWARE & SERVICE

FRIEDHELM LOH GROUP

TS 8601.015 - Sockel-Blende, seitlich, 100 mm für Sockel-Elemente vorne und hinten

Montage zwischen den Sockel-Elementen. Bei 200 mm Höhe können auch zwei Sockel-Blenden à 100 mm eingesetzt werden. Zur Stabilisierung von angereihten Sockel-Elementen können Sockel-Blenden um 90° gedreht montiert werden.

Eigenschaften

| | |
|---------------------|---|
| Artikel-Nr. | TS 8601.015 |
| Produktbeschreibung | Montage zwischen den Sockel-Elementen. Bei 200 mm Höhe können auch zwei Sockel-Blenden à 100 mm eingesetzt werden. |
| Material | Stahlblech |
| Oberfläche | Lackiert |
| Farbe | RAL 7035 |
| Lieferumfang | 2 Sockel-Blenden Inkl. Befestigungsmaterial |
| Montagehinweis | Zur Stabilisierung von angereihten Sockel-Elementen können die Sockel-Blenden, seitlich, 100 mm um 90° gedreht montiert werden. Hier werden die Sockel-Anreihlaschen benötigt |
| Abmessung | Höhe: 100 mm |
| Passend für | Gehäusotyp: TS: = 1.000 mm Gehäusotyp: SE Gehäusotyp: CM Gehäusotyp: TP Gehäusotyp: PC Gehäusotyp: IW Gehäusotyp: TS IT |
| Verpackungseinheit | 2 Stück |
| Nettogewicht | 3,442 kg |
| Zolltarifnummer | 94039910 |
| ECLASS 8.0 | 27182003 |

Eigenschaften

Produktbeschreibung

TS Sockel-Blende, seitlich, H: 100 mm, für B: 1000 mm, RAL 7035, Stahlblech

Ausschreibungstext

Sockel-Blenden seitlich für TS, Schranktiefe 1000 mm

Sockel-Blenden zum seitlichen Abschluß der Sockel in Verbindung mit den Sockelelementen TS. Zur Stabilisierung angereihter Sockel und bequemen Kabelführung zwischen den Schränken um 90° gedreht einsetzbar. Hierfür benötigt man zusätzlich Sockel-Anreihlaschen TS 8601100.

Material: Stahlblech lackiert

Farbe: RAL 7035

Blendenhöhe: 100 mm

für Schranktiefe: 1000 mm