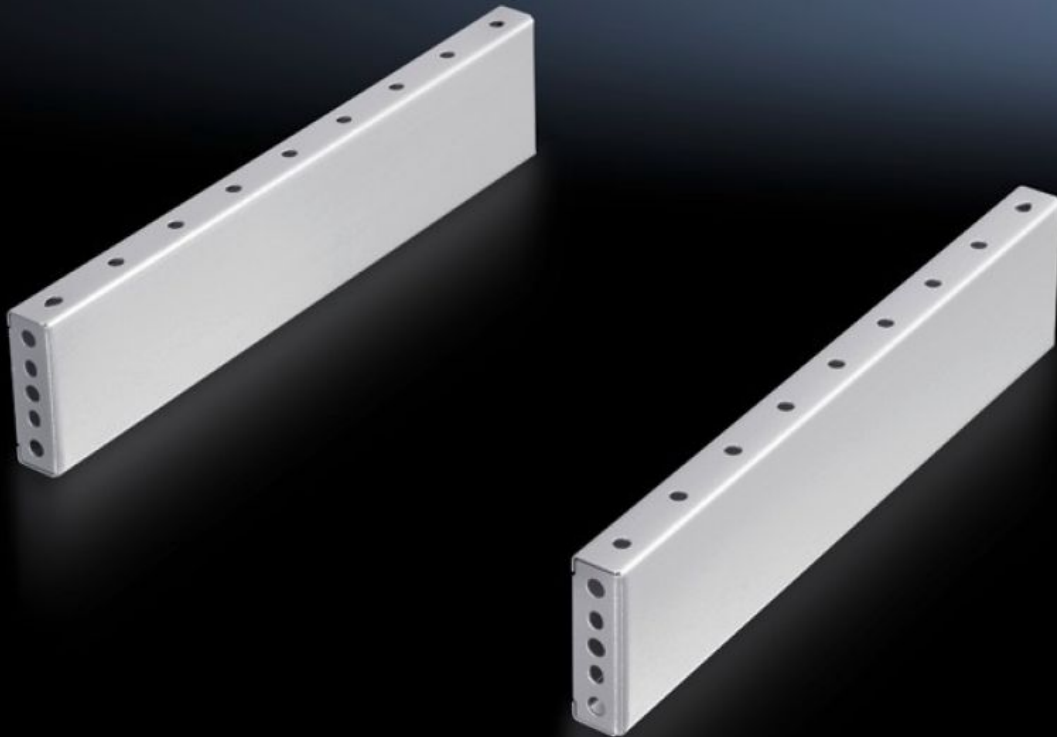


Rittal – Das System.

Schneller – besser – überall.



TS 8601.065

Sockel-Blende, seitlich, 100 mm

Stand: 23.08.2025 (Quelle: rittal.com/de-de)



SCHALTSCHRÄNKE

STROMVERTEILUNG

KLIMATISIERUNG

IT-INFRASTRUKTUR

SOFTWARE & SERVICE

FRIEDHELM LOH GROUP

TS 8601.065 - Sockel-Blende, seitlich, 100 mm für Sockel-Elemente vorne und hinten

Montage zwischen den Sockel-Elementen. Bei 200 mm Höhe können auch zwei Sockel-Blenden à 100 mm eingesetzt werden. Zur Stabilisierung von angereihten Sockel-Elementen können Sockel-Blenden um 90° gedreht montiert werden.

Eigenschaften

Artikel-Nr.	TS 8601.065
Produktbeschreibung	Montage zwischen den Sockel-Elementen. Bei 200 mm Höhe können auch zwei Sockel-Blenden à 100 mm eingesetzt werden.
Material	Stahlblech
Oberfläche	Lackiert
Farbe	RAL 7035
Lieferumfang	2 Sockel-Blenden Inkl. Befestigungsmaterial
Montagehinweis	Zur Stabilisierung von angereihten Sockel-Elementen können die Sockel-Blenden, seitlich, 100 mm um 90° gedreht montiert werden. Hier werden die Sockel-Anreihlaschen benötigt
Abmessung	Höhe: 100 mm
Passend für	Gehäusetyp: TS: = 600 mm Gehäusetyp: SE Gehäusetyp: CM Gehäusetyp: TP Gehäusetyp: PC Gehäusetyp: IW Gehäusetyp: TS IT
Verpackungseinheit	2 Stück
Nettogewicht	2
Bruttogewicht	2.07
Zolltarifnummer	94039910

Eigenschaften

EAN	4028177237193
E-Number Sweden	E7239656
ECLASS 8.0	27182003

Ausschreibungstext

Sockel-Blenden seitlich für TS, Schranktiefe 600 mm

Sockel-Blenden zum seitlichen Abschluß der Sockel in Verbindung mit den Sockelelementen TS.
Zur Stabilisierung angereihter
Sockel und bequemen Kabelführung zwischen den Schränken um 90° gedreht einsetzbar. Hierfür
benötigt man zusätzlich
Sockel-Anreihlaschen TS 8601100.

Material: Stahlblech lackiert

Farbe: RAL 7035

Blendenhöhe: 100 mm

für Schranktiefe: 600 mm