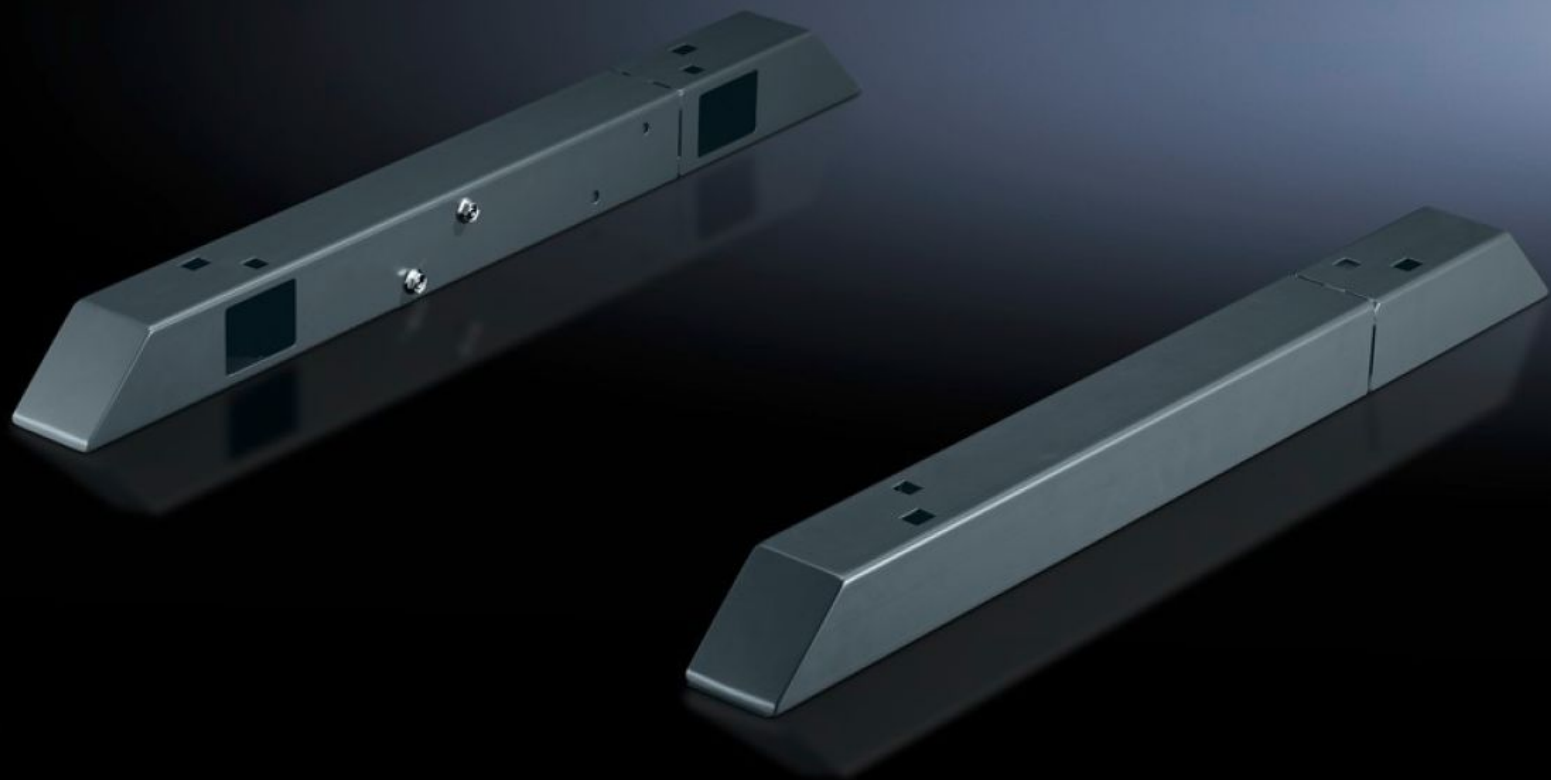


# Rittal – Das System.

Schneller – besser – überall.



## TS 8601.680 Traverse

Stand: 23.02.2026 (Quelle: [rittal.com/de-de](http://rittal.com/de-de))

SCHALTSCHRÄNKE

STROMVERTEILUNG

KLIMATISIERUNG

IT-INFRASTRUKTUR

SOFTWARE & SERVICE

FRIEDHELM LOH GROUP



# TS 8601.680 - Traverse für VX, TS, VX SE, TP, PC, IW, Chiller Blue e+

Zur Erhöhung der Standsicherheit steht die Traverse vorne und hinten 138 mm über dem Bodenrahmen des Schrankes vor.



## Eigenschaften

Artikel-Nr.	TS 8601.680
Produktbeschreibung	Zur Erhöhung der Standsicherheit steht die Traverse vorne und hinten 138 mm über dem Bodenrahmen des Schrankes vor. Das hintere Teil kann für die tieferen Schränke ausgezogen und wieder verschraubt werden. Zum Verschrauben an Boden und Schrank mit Montageöffnung seitlich, vorne und hinten. Rollen und Nivellierfüße können an den angeschweißten Muttern M12 befestigt werden.
Nutzen	Zur Erhöhung der Standsicherheit Auf Gehäusetiefe einstellbar
Material	Stahlblech
Oberfläche	Lackiert
Farbe	RAL 7015
Lieferumfang	1 Traverse links 1 Traverse rechts
Einbaumöglichkeiten	Zum Verschrauben an Boden und Schrank mit Montageöffnung seitlich, vorne und hinten Beim Chiller Blue e+ kann die Traverse als Sockelelement verwendet werden
Hinweis	Auf ausreichend Standsicherheit und Kippschutz achten!

# Eigenschaften

Abmessung	Höhe: 70 mm
Passend für	Gehäusotyp: VX TS VX SE TP PC IW Tiefe: = 600 mm = 800 mm
Passend für Tiefe	600 mm 800 mm
Verpackungseinheit	2 Stück
Nettogewicht	10 kg
Bruttogewicht	10,139 kg
PCF/VE (Cradle-to-Gate)	39,6 kg CO2 eq (Cat B)
Hinweis zur PCF-Klasse	Kategorie B: PCF-Wert (Cradle-to-Gate) auf Basis des Produktgewichts näherungsweise berechnet und selbst deklariert
Zolltarifnummer	73269098
ETIM 9	EC000721
ECLASS 8.0	27182003
Produktbeschreibung	TS Traverse verstellbar, für T: 600/800 mm