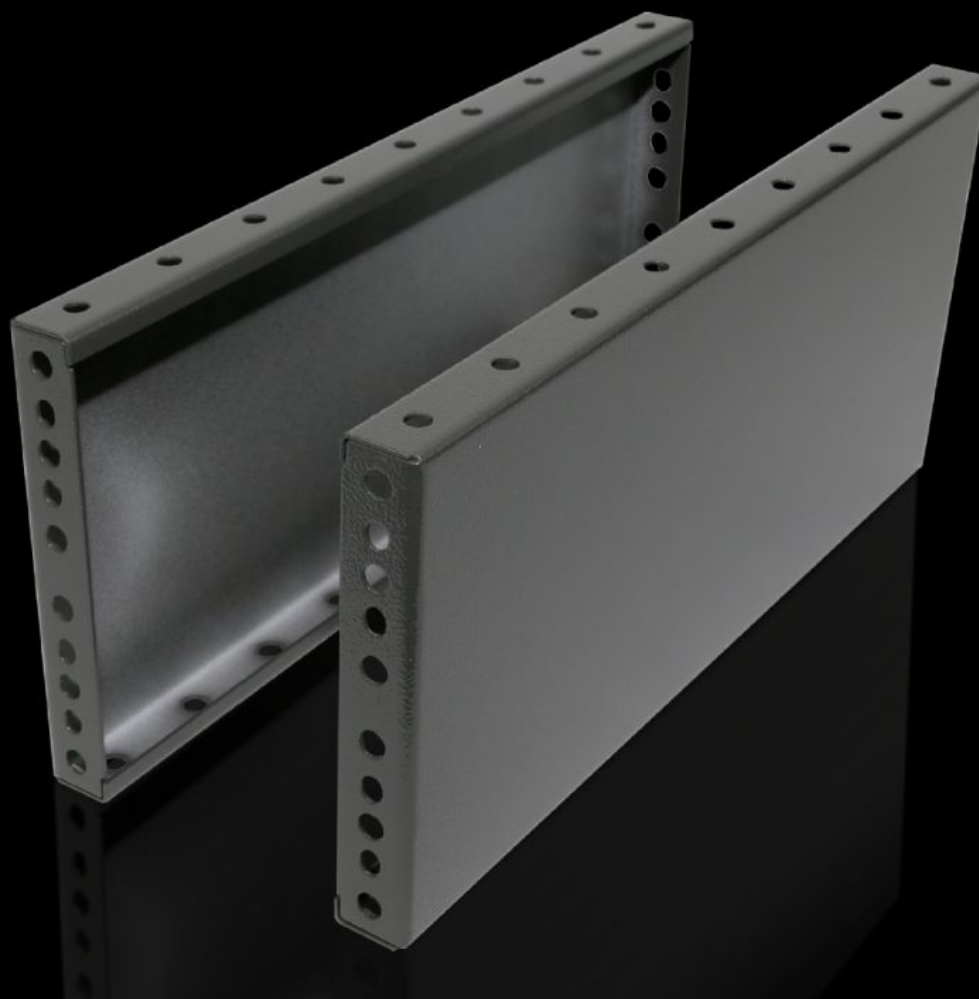


Rittal – Das System.

Schneller – besser – überall.



TS 8602.060

Sockel-Blende, seitlich, 200 mm

Stand: 16.02.2026 (Quelle: [rittal.com/de-de](https://www.rittal.com/de-de))



SCHALTSCHRÄNKE

STROMVERTEILUNG

KLIMATISIERUNG

IT-INFRASTRUKTUR

SOFTWARE & SERVICE

FRIEDHELM LOH GROUP

TS 8602.060 - Sockel-Blende, seitlich, 200 mm für Sockel-Elemente vorne und hinten

Montage zwischen den Sockel-Elementen. Bei 200 mm Höhe können auch zwei Sockel-Blenden à 100 mm eingesetzt werden.

Eigenschaften

| | |
|---------------------|---|
| Artikel-Nr. | TS 8602.060 |
| Produktbeschreibung | Montage zwischen den Sockel-Elementen. Bei 200 mm Höhe können auch zwei Sockel-Blenden à 100 mm eingesetzt werden. |
| Material | Stahlblech |
| Oberfläche | Lackiert |
| Farbe | RAL 7022 |
| Lieferumfang | 2 Sockel-Blenden Inkl. Befestigungsmaterial |
| Montagehinweis | Zur Stabilisierung von angereihten Sockel-Elementen können die Sockel-Blenden, seitlich, 100 mm um 90° gedreht montiert werden. Hier werden die Sockel-Anreihlaschen benötigt |
| Abmessung | Höhe: 200 mm |
| Passend für | Gehäusetyp: TS: = 600 mm Gehäusetyp: SE Gehäusetyp: CM Gehäusetyp: TP Gehäusetyp: PC Gehäusetyp: IW Gehäusetyp: TS IT |
| Verpackungseinheit | 2 Stück |
| Nettogewicht | 3.186 |
| Bruttogewicht | 3.385 |
| Zolltarifnummer | 94039910 |
| EAN | 4028177208698 |

Eigenschaften

ECLASS 8.0

27182003