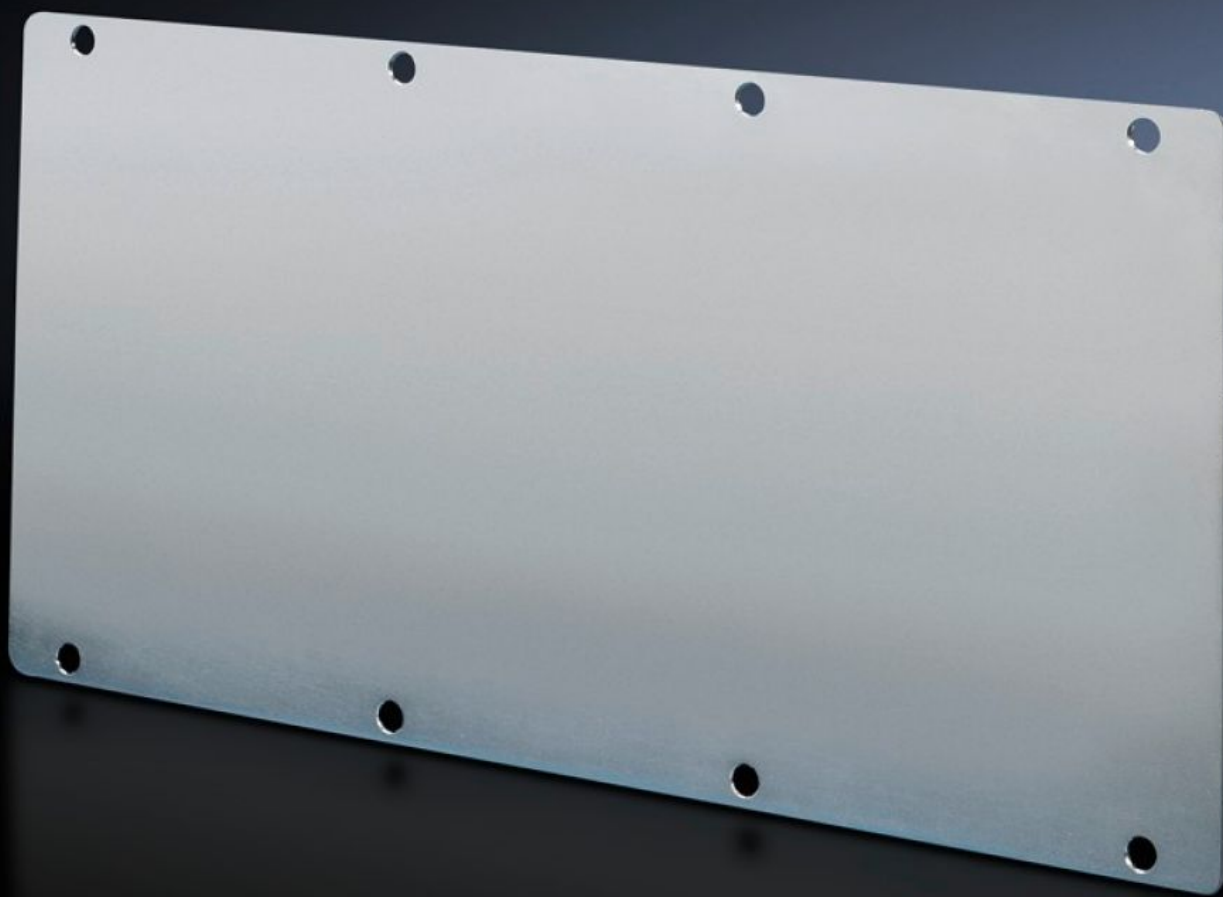


# Rittal – Das System.

Schneller – besser – überall.



## TS 8609.160 Modulplatten

Stand: 24.02.2026 (Quelle: [rittal.com/de-de](http://rittal.com/de-de))



SCHALTSCHRÄNKE

STROMVERTEILUNG

KLIMATISIERUNG

IT-INFRASTRUKTUR

SOFTWARE & SERVICE

FRIEDHELM LOH GROUP

# TS 8609.160 - Modulplatten geschlossen

Zum Verschließen von nicht genutzten Ausbrüchen. Kann für individuelle Ausbrüche einfach bearbeitet werden.

## Eigenschaften

Artikel-Nr.	TS 8609.160
Ausführung	geschlossen
Produktbeschreibung	Zum Verschließen von nicht genutzten Ausbrüchen. Kann für individuelle Ausbrüche einfach bearbeitet werden.
Material	Stahlblech, 2,0 mm
Oberfläche	Verzinkt
Lieferumfang	Inkl. Dichtung
Passend für	Gehäusotyp: VX TS
Verpackungseinheit	1 Stück
Nettogewicht	0,88 kg
Bruttogewicht	0,936 kg
PCF/VE (Cradle-to-Gate)	3,7 kg CO2 eq (Cat B)
Hinweis zur PCF-Klasse	Kategorie B: PCF-Wert (Cradle-to-Gate) auf Basis des Produktgewichts näherungsweise berechnet und selbst deklariert
Zolltarifnummer	83024200
ETIM 9	EC000211
ECLASS 8.0	27142421
Produktbeschreibung	TS Modulplatte, geschlossen