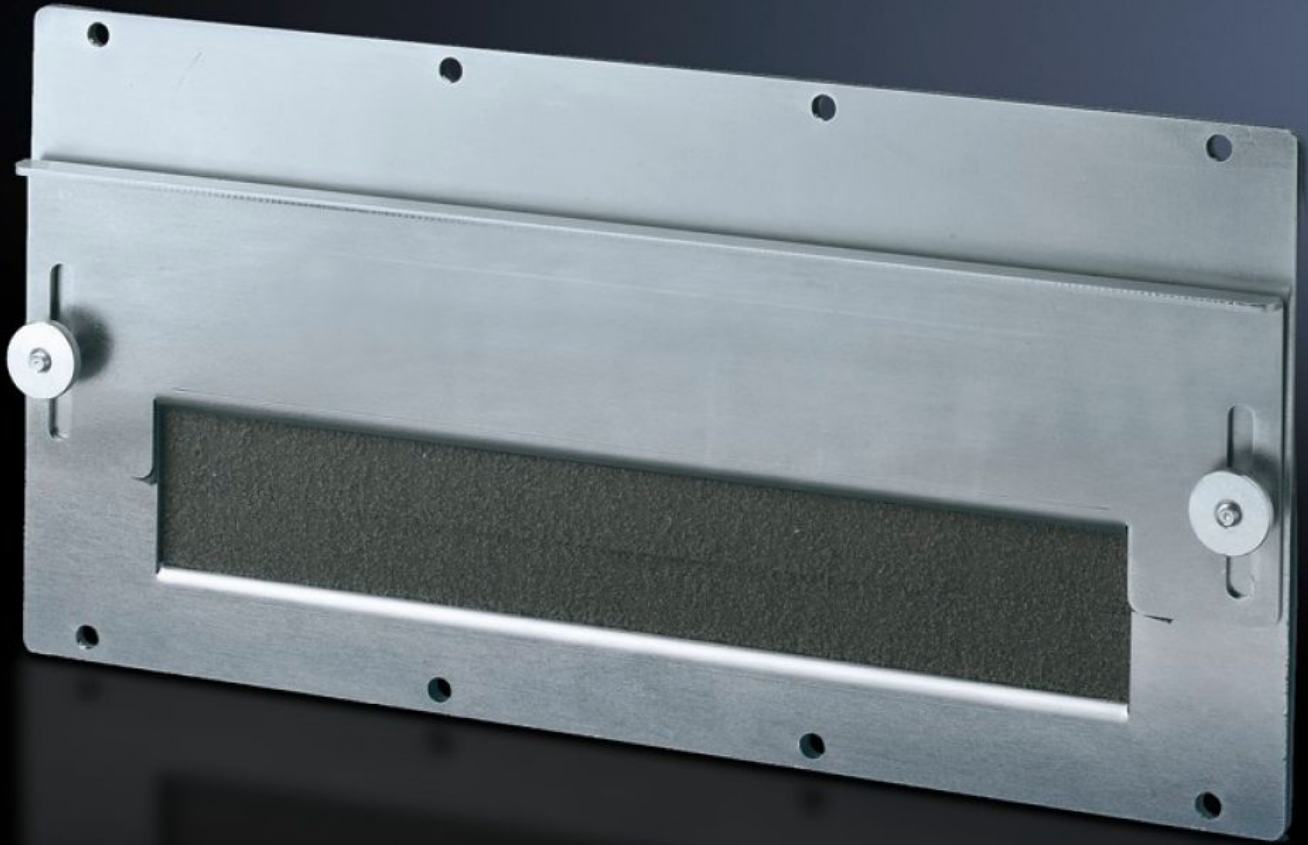


# Rittal – Das System.

Schneller – besser – überall.



## SZ 8609.170 Modulplatten

Stand: 23.04.2026 (Quelle: [rittal.com/de-de](http://rittal.com/de-de))

SCHALTSCHRÄNKE

STROMVERTEILUNG

KLIMATISIERUNG

IT-INFRASTRUKTUR

SOFTWARE & SERVICE

FRIEDHELM LOH GROUP



# SZ 8609.170 - Modulplatten für Kabeldurchführung

Zum Durchführen von vorkonfektionierten Kabeln. Durch verstellbaren Winkel mit eingesetztem, elastischen Klemmprofil wird eine dichte und feste Führung erzielt. Feststehender Winkel, gelocht, für Kabelabfangung.

## Eigenschaften

Artikel-Nr.	SZ 8609.170
Ausführung	für Kabeldurchführung
Produktbeschreibung	Zum Durchführen von vorkonfektionierten Kabeln. Durch verstellbaren Winkel mit eingesetztem, elastischen Klemmprofil wird eine dichte und feste Führung erzielt. Feststehender Winkel, gelocht, für Kabelabfangung.
Material	Stahlblech, 2 mm
Oberfläche	Verzinkt
Lieferumfang	Inkl. Dichtung und Befestigungsmaterial
Verpackungseinheit	1 Stück
Nettogewicht	0,9 kg
Bruttogewicht	1,141 kg
PCF/VE (Cradle-to-Gate)	5,7 kg CO2 eq (Cat B)
Hinweis zur PCF-Klasse	Kategorie B: PCF-Wert (Cradle-to-Gate) auf Basis des Produktgewichts näherungsweise berechnet und selbst deklariert
Zolltarifnummer	83024200
ETIM 9	EC000211
ECLASS 8.0	27142421
Produktbeschreibung	TS Modulplatte, für Kabeldurchführung