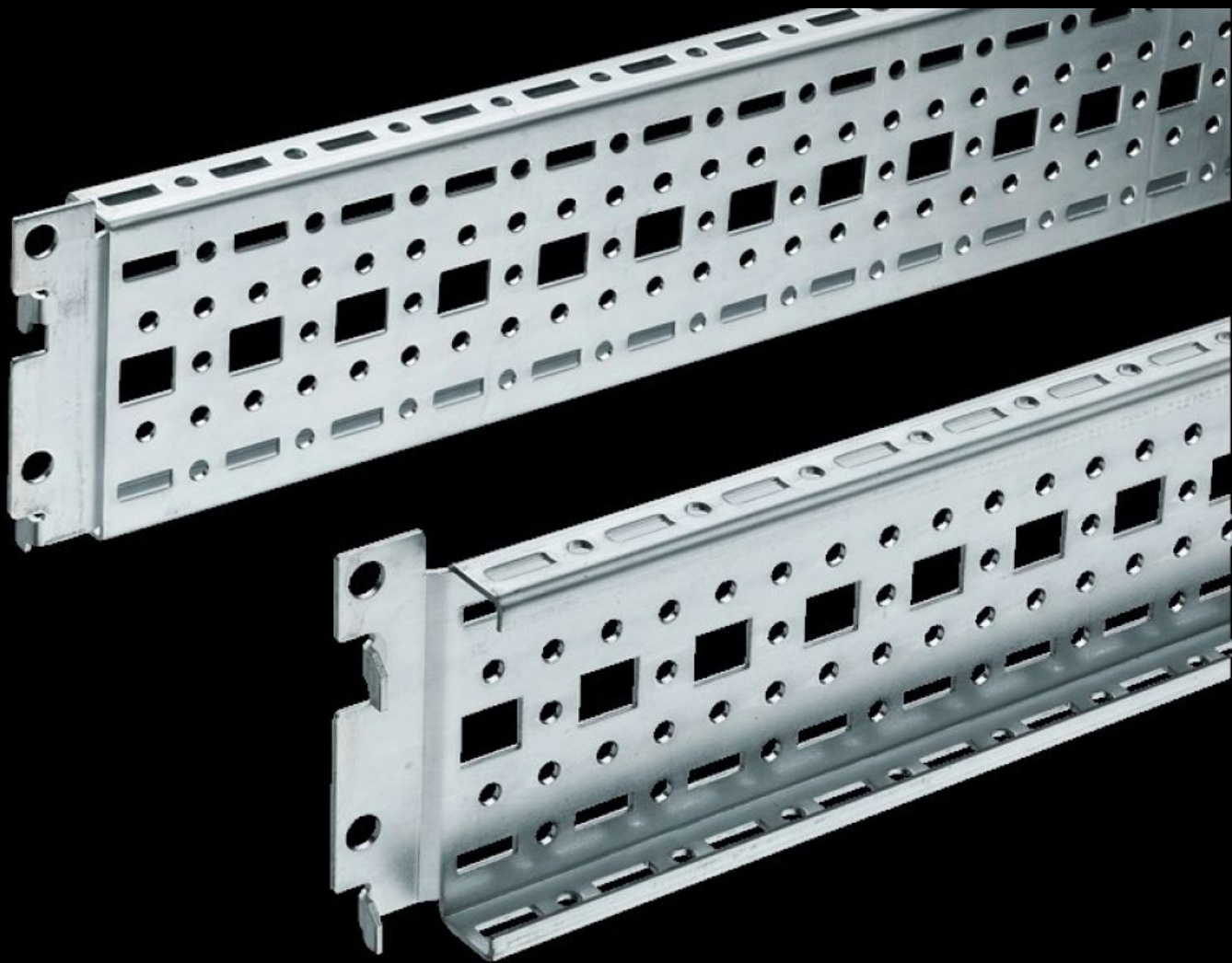


Rittal – Das System.

Schneller – besser – überall.



TS 8612.080

TS System-Chassis 17 x 73 mm

Stand: 15.01.2026 (Quelle: rittal.com/de-de)

SCHALTSCHRÄNKE

STROMVERTEILUNG

KLIMATISIERUNG

IT-INFRASTRUKTUR

SOFTWARE & SERVICE

FRIEDHELM LOH GROUP



TS 8612.080 - TS System-Chassis 17 x 73 mm

Für universellen Gerüstaufbau oder Teilmontage. Einfach in die Lochung einhängen und sichern.



Eigenschaften

Artikel-Nr.	TS 8612.080
Ausführung	Für die innere Montageebene und zur Montage an Türen
Produktbeschreibung	Für universellen Gerüstaufbau oder Teilmontage. Einfach in die Lochung einhängen und sichern.
Material	Stahlblech
Oberfläche	Verzinkt
Lieferumfang	Inkl. Befestigungsschrauben
Länge	790 mm
Passend für Türbreite	900 mm
Einbaumöglichkeiten	Am vertikalen TS, VX SE Schrankprofil an der inneren Montageebene, umlaufend höhenversetzt Bei SE zusätzlich am Horizontalprofil oben in der Tiefe montierbar In den Türrohrrahmen bei TS, SE und PC In TP über Schiene für Innenausbau: in Breite, für innere Montageebene Als Einbausatz für Geräteböden in TS, VX SE, einfach einhängen und sichern
Montagehinweis	Beim Einbau in TP wird die Schiene für Innenausbau benötigt

Eigenschaften

Passend für	Gehäusotyp: VX SE TP PC IW TX CableNet Breite/Tiefe: 800 mm
Verpackungseinheit	4 Stück
Nettogewicht	3.384
Bruttogewicht	3.54
PCF/VE (Cradle-to-Gate)	13,7 kg CO2 eq (Cat B)
Hinweis zur PCF-Klasse	Kategorie B: PCF-Wert (Cradle-to-Gate) auf Basis des Produktgewichts näherungsweise berechnet und selbst deklariert
Zolltarifnummer	73269098
EAN	4028177212107
ETIM 9	EC002625
ECLASS 8.0	27189234