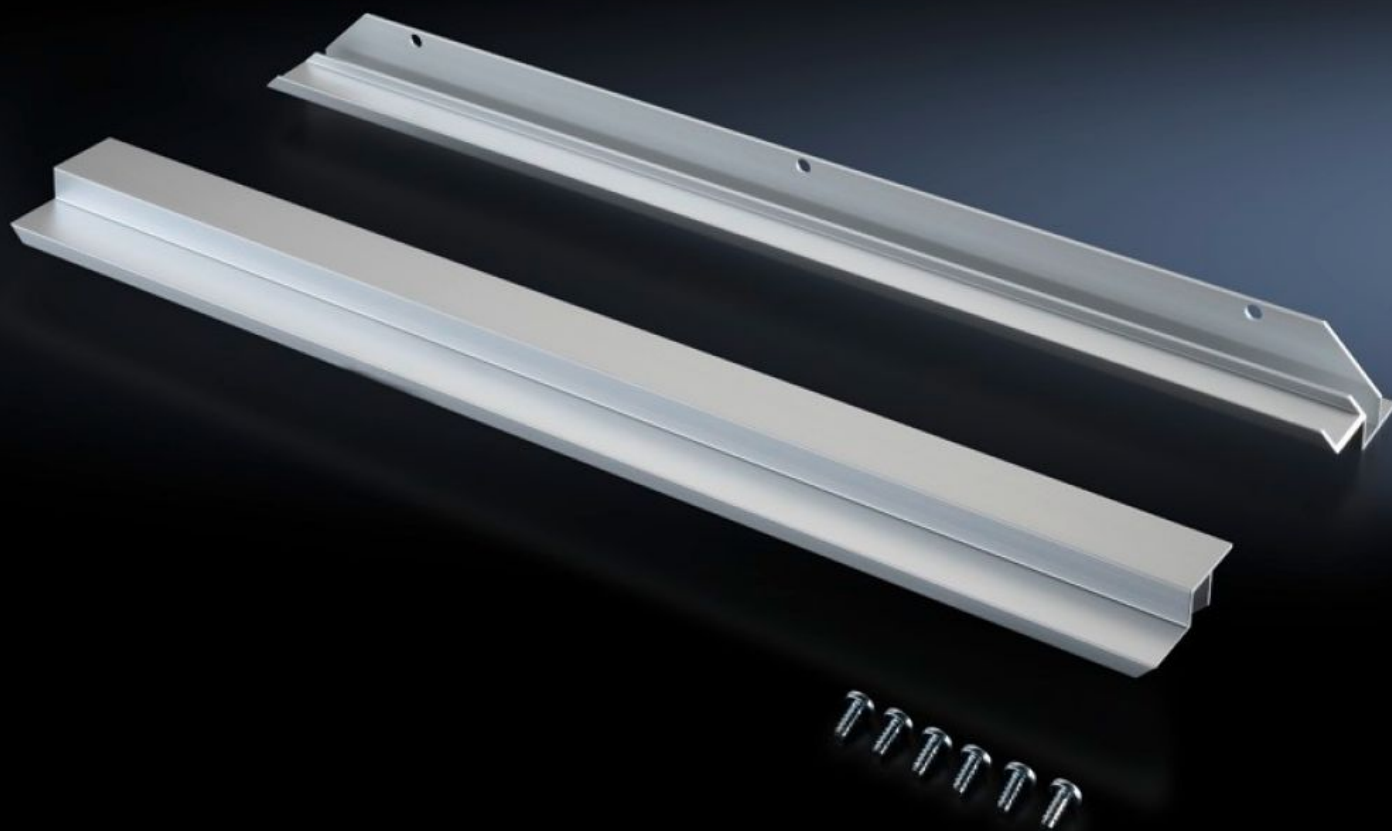
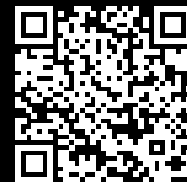


# Rittal – Das System.

Schneller – besser – überall.



## TS 8613.040

### Sichtblenden, 482,6 mm (19"), horizontal

Stand: 07.12.2025 (Quelle: [rittal.com/de-de](http://rittal.com/de-de))



SCHALTSCHRÄNKE

STROMVERTEILUNG

KLIMATISIERUNG

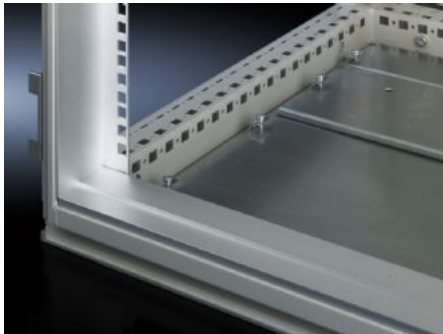
IT-INFRASTRUKTUR

SOFTWARE & SERVICE

FRIEDHELM LOH GROUP

# TS 8613.040 - Sichtblenden, 482,6 mm (19"), horizontal für Adapter-Profile

Für den Ausgleich zwischen den in voller Schrankhöhe platzierten Einbauten, 482,6 mm (19") und der lichten Schrankhöhe.



## Eigenschaften

Artikel-Nr.	TS 8613.040
Produktbeschreibung	Ausgleich zwischen den in voller Schrankhöhe platzierten Einbauten, 482,6 mm (19") und der lichten Schrankhöhe.
Material	Aluminium-Strangpressprofil
Lieferumfang	Inkl. Befestigungsmaterial
Passend für	Gehäusetyp: TS Höhe: = 1.600 mm = 2.000 mm
Verpackungseinheit	2 Stück
Nettogewicht	0.6
Bruttogewicht	0.719
Zolltarifnummer	83024200
EAN	4028177213159
ETIM 9	EC002625
ECLASS 8.0	27189234