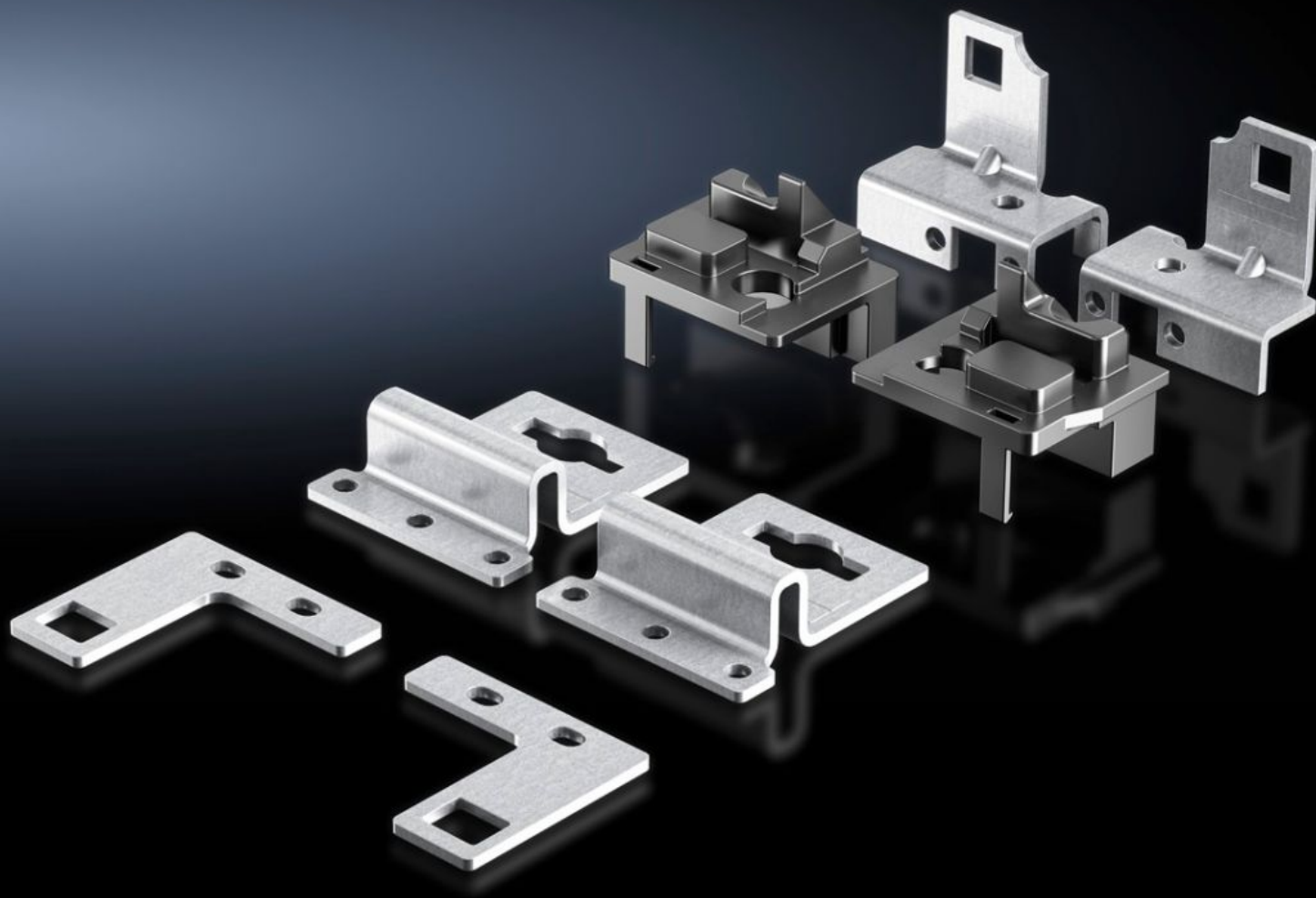


Rittal – Das System.

Schneller – besser – überall.



VX 8617.370

Multifunktions-Einbausatz

Stand: 11.02.2026 (Quelle: rittal.com/de-de)



SCHALTSCHRÄNKE

STROMVERTEILUNG

KLIMATISIERUNG

IT-INFRASTRUKTUR

SOFTWARE & SERVICE

FRIEDHELM LOH GROUP

VX 8617.370 - Multifunktions-Einbausatz für Montageplatte VX

Die Montageplatte lässt sich nochmals um 20 mm in die Tiefe versetzen sowie von hinten einbauen.

Eigenschaften

| | |
|---------------------|--|
| Artikel-Nr. | VX 8617.370 |
| Produktbeschreibung | Die Montageplatte lässt sich nochmals um 20 mm in die Tiefe versetzen sowie von hinten einbauen. |
| Material | Stahlblech |
| Oberfläche | Verzinkt, chromatiert |
| Lieferumfang | 6 Halter Inkl. Befestigungsmaterial |
| Einbaumöglichkeiten | <p>Zum Einbau der Montageplatte von der Schrankrückseite: Einbauposition fluchtend mit dem Schrankrahmen, Position ± 0 mm. Im Servicefall ist die Montageplatte von vorne und hinten entnehmbar</p> <p>Für 20 mm mehr Einbautiefe im Schaltschrank: Einbauposition zurückversetzt hinter dem Schrankrahmen, Position +20 mm, F= 3500 N</p> <p>Zur zusätzlichen Verschraubung der Montageplatte: Für alle Einbaupositionen</p> |
| Passend für | Gehäusetyp: VX |
| Verpackungseinheit | 1 Stück |
| Nettogewicht | 0.82 |
| Bruttogewicht | 0.82 |
| Zolltarifnummer | 83024900 |
| EAN | 4028177924437 |
| ETIM 9 | EC002620 |
| ECLASS 8.0 | 27189234 |