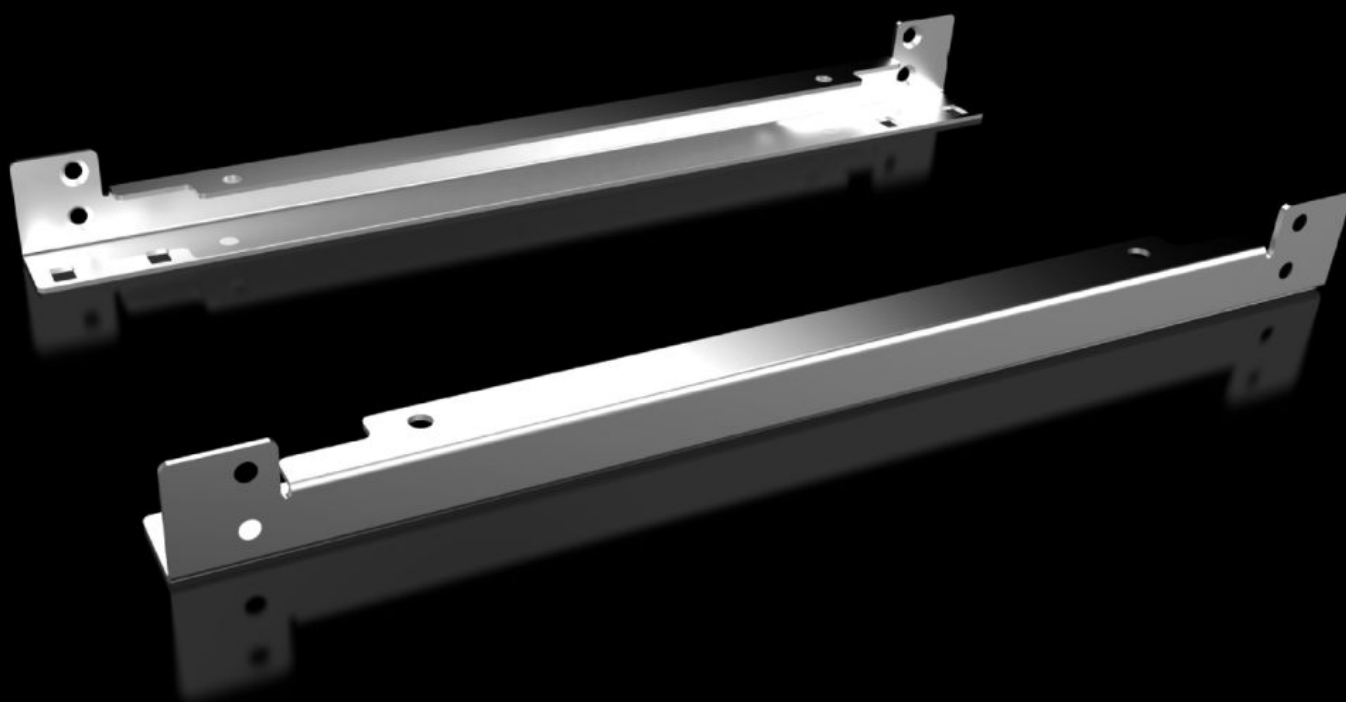


Rittal – Das System.

Schneller – besser – überall.



VX 8617.400 Gleitschiene

Stand: 22.02.2026 (Quelle: rittal.com/de-de)

SCHALTSCHRÄNKE

STROMVERTEILUNG

KLIMATISIERUNG

IT-INFRASTRUKTUR

SOFTWARE & SERVICE

FRIEDHELM LOH GROUP



VX 8617.400 - Gleitschiene für Montageplatte VX

Zum seitlichen Einschieben der Montageplatte.

Eigenschaften

Artikel-Nr.	VX 8617.400
Produktbeschreibung	Zum seitlichen Einschieben der Montageplatte. Die Montage erfolgt in vorgezogener Einbauposition.
Material	Stahlblech
Oberfläche	Verzinkt
Lieferumfang	Inkl. Befestigungsmaterial
Passend für	Breite: = 600 mm
Verpackungseinheit	2 Stück
Nettogewicht	2,846 kg
Bruttogewicht	3,02 kg
PCF/VE (Cradle-to-Gate)	11,4 kg CO2 eq (Cat B)
Hinweis zur PCF-Klasse	Kategorie B: PCF-Wert (Cradle-to-Gate) auf Basis des Produktgewichts näherungsweise berechnet und selbst deklariert
Zolltarifnummer	73269098
ETIM 9	EC002620
ECLASS 8.0	27189261
Produktbeschreibung	VX Gleitschiene, für Montageplatte, für B: 600 mm