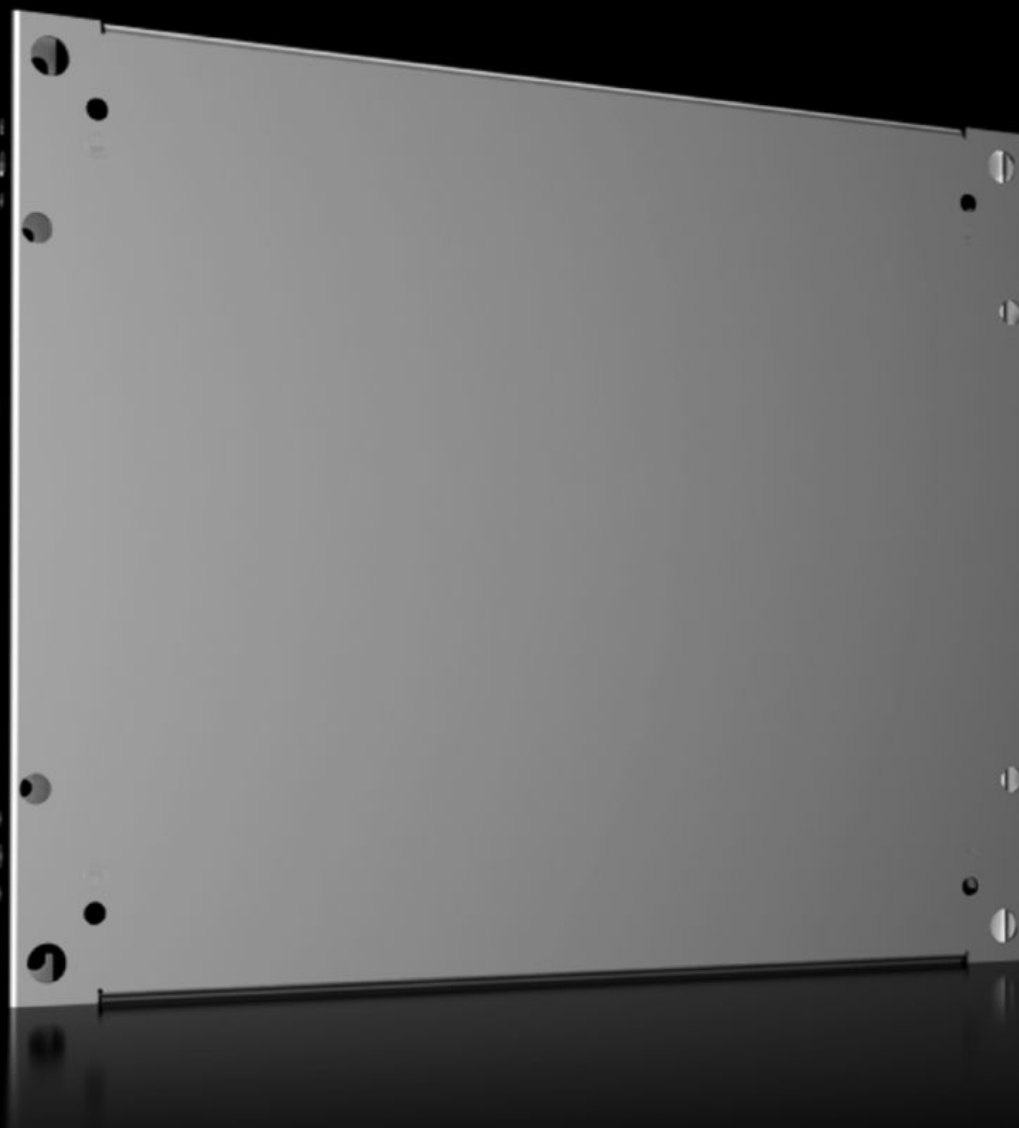


# Rittal – Das System.

Schneller – besser – überall.



## VX 8617.520

### Teilmontageplatten

Stand: 11.02.2026 (Quelle: [rittal.com/de-de](http://rittal.com/de-de))



SCHALTSCHRÄNKE

STROMVERTEILUNG

KLIMATISIERUNG

IT-INFRASTRUKTUR

SOFTWARE & SERVICE

FRIEDHELM LOH GROUP

# VX 8617.520 - Teilmontageplatten für VX, VX SE, PC, IW

Zur Aufnahme von zusätzlichen Komponenten im Schaltschrank. Teilmontageplatten können extrem flexibel eingesetzt werden und bieten somit die Plattform für unterschiedlichste Anwendungen

## Eigenschaften

Artikel-Nr.	VX 8617.520
Produktbeschreibung	Zur Aufnahme von zusätzlichen Komponenten im Schaltschrank. Teilmontageplatten können extrem flexibel eingesetzt werden und bieten somit die Plattform für unterschiedlichste Anwendungen.
Material	Stahlblech, 2,5 mm
Oberfläche	Verzinkt
Lieferumfang	Inkl. Befestigungsmaterial
Passend für Türbreite	600 mm
Einbaumöglichkeiten	Der Einbau kann wahlweise stehend als vertikale Montagefläche oder flach liegend als horizontaler Boden erfolgen Die Befestigung erfolgt direkt am Schrankprofil Bei vorgezogenem Aufbau erfolgt die Befestigung über System-Chassis an beliebiger Montageebene im Schrank Bei mehrstufigem Einbau der Teilmontageplatten hintereinander können diese, für den schnellen Zugang zu den dahinterliegenden Ebenen, über die Scharnierbefestigung schwenkbar ausgeführt werden
Hinweis	Für den Einbau in VX SE, PC, IW wird die Adapterschiene VX benötigt
Abmessung	Breite: 500 mm Tiefe: 400 mm
Passend für Gehäusotyp	VX VX SE PC

# Eigenschaften

Passend für	Gehäusotyp: VX VX SE PC Breite: = 600 mm Tiefe: = 500 mm = 600 mm
Verpackungseinheit	1 Stück
Nettogewicht	4.95
Bruttogewicht	5.66
PCF/VE (Cradle-to-Gate)	21,6 kg CO2 eq (Cat B)
Hinweis zur PCF-Klasse	Kategorie B: PCF-Wert (Cradle-to-Gate) auf Basis des Produktgewichts näherungsweise berechnet und selbst deklariert
Zolltarifnummer	94039910
EAN	4028177919372
ETIM 9	EC000213
ECLASS 8.0	27409216